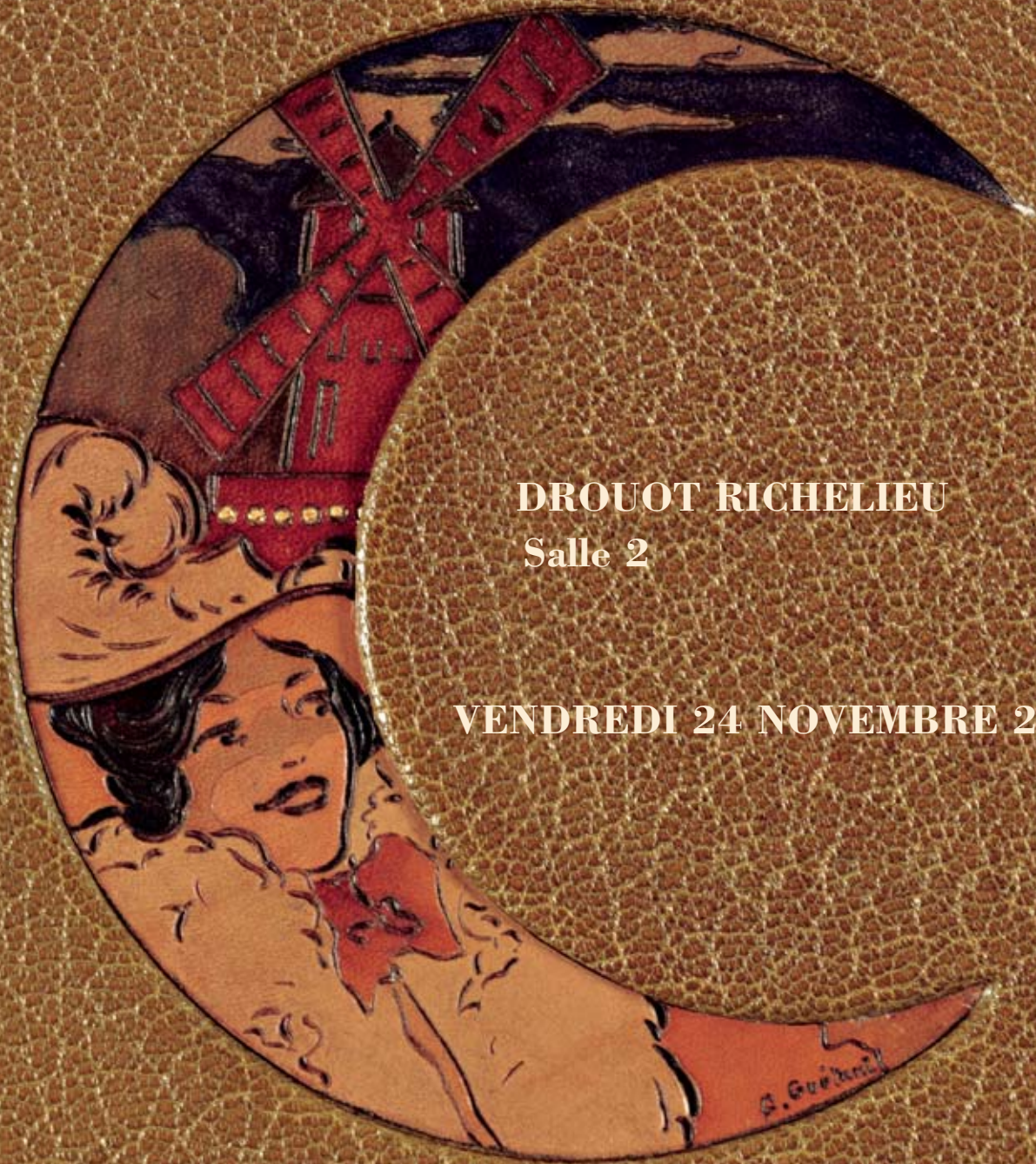


M. Bernard Lecomte

Expert

FERRI

Ventes aux Enchères & Expertises



DROUOT RICHELIEU

Salle 2

VENDREDI 24 NOVEMBRE 2006

LIVRES ANCIENS ET MODERNES

FERRI

Livres Anciens
Livres Modernes
illustrés et romantiques
Beaux-Arts
Vente aux enchères publiques

DROUOT - RICHELIEU

9, rue Drouot - 75009 PARIS

LE VENDREDI 24 NOVEMBRE 2006 À 14 H
Salle 2

Expositions publiques à l'hôtel Drouot, salle 2 :
Le jeudi 23 novembre, de 11 à 18 heures

Téléphone pendant l'exposition et la vente :
01 48 00 20 02

FERRI - 53, rue Vivienne - 75002 Paris
Tél. 01 42 33 11 24 - Fax. 01 42 33 40 00
E-mail : ferri.cp@ferri-drouot.com

BERNARD LECOMTE - *Expert*
17, rue de Seine - 75006 Paris
Tél./Fax. 01 43 26 85 47

CONDITIONS DE VENTE

- 1** La vente se fera expressément au comptant.
- 2** L'adjudicataire le plus offrant et dernier enchérisseur aura l'obligation de payer comptant et de remettre ses nom et adresse.
- 3** Il devra acquitter, en sus du montant des enchères,
Pour les livres :
17,93 % T.T.C (17 % H.T. + T.V.A. 5,5 %) jusqu'à 100.000 €.
12,66 % T.T.C (12 % H.T. + T.V.A. 5,5 %) au-delà de 100.000 €.
- 4** Dès l'adjudication prononcée, les objets sont sous l'entière responsabilité de l'adjudicataire. Il est conseillé aux adjudicataires de procéder à l'enlèvement de leurs lots dans les meilleurs délais, afin d'éviter les frais de manutention et de gardiennage, qui sont à leur charge. Le magasinage n'engage pas la responsabilité de la Société de Vente à quelque titre que ce soit.
- 5** En cas de paiement par chèque non certifié, la délivrance des objets pourra être différée jusqu'à l'encaissement. Aucun lot ne sera remis aux acquéreurs avant acquittement de l'intégralité des sommes dues. En cas de paiement par chèque par l'adjudicataire, le transfert de propriété de l'objet n'aura lieu qu'après encaissement du chèque.
- 6** - Règlement en espèces pour un montant maximum de 3.050 €.
- Paiement par Cartes Bancaires acceptées.
- Règlement par virement bancaire.
- 7** En cas de contestation au moment des adjudications, c'est-à-dire s'il est établi que deux ou plusieurs enchérisseurs ont simultanément porté une enchère équivalente, soit à haute voix, soit par signe, et réclament en même temps cet objet après le prononcé du mot adjudgé, le-dit objet sera remis en adjudication au prix proposé par les enchérisseurs et tout le public présent sera admis à enchérir à nouveau. A défaut de paiement, l'objet pourra être remis en adjudication sur folle enchère, immédiatement ou à la première opportunité.
- 8** D'éventuelles modifications aux descriptions du catalogue pourront être annoncées pendant la vente et seront consignées au Procès Verbal de vente.
- 9** Aucune réclamation ne sera admise pour les restaurations d'usage et petits accidents, l'exposition publique ayant permis l'examen des œuvres proposées à la vente. Les dimensions et les estimations sont communiquées à titre indicatif.

ORDRES D' ACHAT / TELEPHONE

Si vous souhaitez faire une offre d'achat par écrit ou enchérir par téléphone, vous pouvez utiliser le formulaire en fin de catalogue. Celui-ci doit nous parvenir au plus tard deux jours avant la vente, accompagné de vos coordonnées bancaires. Dans le cas de plusieurs offres d'achat du même montant, l'offre déposée la première l'emporte sur les autres.

Les enchères par téléphone sont un service gracieux rendu aux clients qui ne peuvent se déplacer.

En aucun cas FERRI ne pourra être tenu responsable pour avoir manqué un ordre par erreur ou pour un problème de liaison téléphonique.

RESULTATS DES VENTES

Dans la Gazette de l'Hôtel Drouot, chaque vendredi,
10, rue du Faubourg Montmartre - 75009 Paris
Tel. 01 47 70 93 00
www.gazette-drouot.com

LIVRES ANCIENS

- 1 BLONDEL (J.-Fr.). De la Distribution des Maisons de Plaisance et de la Décoration des Édifices en général. À Paris, chez Jombert, 1737-38 ; 2 vol. in-4 maroq. bleu, dos ornés, chiffre sur fond or au centre de chacun des plats, encadr. de 3 fil., dent. int., tr. dor. sur témoins (*Thibaron-Echaubard*). 1.500

Frontispice, vignettes, 9 lettres ornées, 7 culs-de-lampe et 155 pl. hors-texte, souvent doubles ou repliées, gravées en taille-douce.

Très bel exemplaire (sauf une tache d'humidité à une pl.), provenant des bibliothèques Goncourt et Blondel (ex-libris), il porte sur la garde une note à l'encre rouge " *Bel exemplaire de Blondel, reliure de Thibaron-Echaubard. Edmond de Goncourt* ".

- 2 BOYER D'ARGENS (J.-B.). Thérèse philosophe, ou Mémoires pour servir à l'histoire du P. Dirrag et M^{lle} Eradice (le père Girard et M^{lle} Cadière). Édition correcte et corrigée. Avec l'histoire de M^{me} Bois-Laurier. *La Haye, s.d.* (1748) ; 2 parties en un volume in-8, maroq. rouge, large dent. sur les plats, dos orné, doublé de mar. bleu, encadr. de mar. rouge, large dent., angles et milieux ornés de motifs dorés, gardes de tabis bleu, tr. dor. (*Rel. de l'époque*). 12.000

Rarissime édition d'un des plus célèbres romans licencieux du XVIII^e siècle, dans la veine des romans anticléricaux de l'époque. Sa paternité demeure encore incertaine ; le marquis de Sade l'attribua au philosophe Boyer d'Argens (1703-1771) dont il fut l'ami.

L'histoire de Thérèse est librement inspirée d'un procès retentissant qui se tint en 1731 entre un père jésuite indélicat et une jeune carmélite de dix-sept ans Catherine Cadière.

Cette édition est illustrée d'un frontispice et de 16 figures galantes la plupart repliées, *d'un style peu commun*. Un portrait de M^{lle} Cadière a été ajouté.

SUPERBE EXEMPLAIRE RÉGLÉ, TIRÉ SUR GRAND PAPIER FORT (NOTE MANUSCRITE DE M. DE LIGNEROLLES SUR LA GARDE).

Des Bibliothèques du Comte de Lignerolles (2^e partie, N^o 2042) et Ed. Rahir (ex-libris, 3^e vente, N^o 860).



- 3 CAUS (Salomon de). Ingénieur et Architecte du Roy. La pratique et démonstration des horloges solaires. *À Paris, chez Drouart, 1624* ; in-folio de 80 pp., vélin anc. 1.200

Ouvrage très rare dédié au Cardinal de Richelieu, dû à cet habile ingénieur, remis en honneur par Arago qui revendiquait pour lui l'invention d'une véritable machine à vapeur propre à opérer des épaissements.

Il est illustré d'un grand nombre de figures sur bois ou sur cuivre, certaines à sujets mobiles, l'un des bois, à pleine page représente une sphère.

Exemplaire parfaitement conservé, dans sa reliure d'origine.

- 4 DESCRIPTION DES FESTES données par la Ville de Paris, à l'occasion du Mariage de Madame Louise-Élisabeth de France et de Dom Philippe, Infant et Grand Amiral d'Espagne, les vingt-neuvième et trentième Août mil sept cent trente-neuf. *À Paris, de l'Imprimerie de Le Mercier, 1740* ; gr. in-folio, veau clair marbré, dos orné et fleurdelysé, encadr. de dent. sur les plats avec fleur de lys aux angles, armoiries au centre, tr. dor. (*Rel. anc.*). 3.000

Très bel exemplaire aux armes de la ville de Paris.

Sur le titre très beau fleuron par *Boucharon*, gravé par *Soubeyran*, grande vignette en-tête du texte dessinée et gravée par *Rigaud* (la Joute sur la Seine), 13 estampes ou plans hors-texte, dont 8 sur double page, gravés par *Blondel* et une par *Cochin*, d'après *Gabriel, Servandoni*, etc.

Les planches nous montrent la fête nautique sur la Seine, avec le "salon octogone", la décoration du Pont-Neuf, etc. et le bal donné à l'Hôtel de Ville, Louis XV assistait à la fête d'une plate-forme en saillie sur la façade du Pavillon du Louvre.

Ex-libris Aubry Vitet.

- 5 EISEN (C.). Nouveau Recueil des Troupes qui forment la garde de la maison du Roy. Avec la date de leur création, le nombre d'hommes dont chaque corps est composé, leurs uniformes et leurs armes. Dessiné d'après nature par Eisen. Dédié et présenté au Roy, par sa très humble et très obéissante servante et sujette la veuve de F. Chéreau. *À Paris, chez la Veuve Chéreau, 1756* ; in-folio, demi-marq. rouge, coins, tête dor., non rogn. (*Stroobants*). 1.000

SUITE COMPLÈTE, en premier tirage et superbes épreuves, à grandes marges : titre gravé à l'eau-forte par *Le Bas* et terminé au burin par de *Fehrt* d'après *Eisen*, un feuillet de dédicace avec entourage gravé, non signé, et 13 planches (dont 11 par *Eisen* et 2 par *De La Rue*), gravées par de *Fehrt*, *Pitre*, *Ravenet*, de *La Fosse* et *Chevilat*.

(Cohen, 344 - Guilmar Fr., N° 87 - Lipperheide, 2293 - Vinet, 2236 - Colas, 947.



- 6 GAITTE. Vues de Paris, dessinées et gravées par Gaitte. *A Paris, chez l'auteur, s.d.* (fin 18^e s.) ; pet. in-folio, bradel papier, pièce de titre au dos et au centre du 1^{er} plat, non rogn. (*Cart. mod.*). 300

Très jolie collection de 15 planches gravées avec la plus grande délicatesse, numérotées de 1 à 15, représentant des barrières de Paris.

SUPERBES ET FRAÎCHES ÉPREUVES, à toutes marges, en très beau coloris du temps et en 1^{er} tirage.

- 7 KNORR (George Wolfgang). Les Délices des yeux et de l'esprit ou collection des différentes espèces de coquillages que la mer renferme. *Nuremberg, 1760-1773* ; 6 parties rel. en 2 vol. in-4, maroq. rouge, dos à nerfs ornés à petits fers, encadr. de 3 filets or sur les plats, dent. int., tr. dor. (*Rel. anc.*) (lég. éraf. au dos du 1^{er} vol. et rest. des coiffes). 12.000

Édition originale française de ce bel ouvrage, l'un des meilleurs sur le sujet. Elle est illustrée de 6 frontispices et 190 planches hors-texte gravées très soigneusement *coloriées à l'époque* (le dos de la reliure porte la mention en lettres or " Fig.(ures) Enlumin(ées) ").

Chacune des planches est accompagnée d'un texte explicatif ; l'ouvrage renferme 100 pp. de tables, la dernière partie, renfermant 40 planches, manque à beaucoup d'exemplaires.

SUPERBE EXEMPLAIRE, en remarquable condition d'époque.

Ex-libris Bourlon de Rouvre (vente 22 Mai 1980, N° 98 du catalogue).

Voir reproduction en 2^{ème} de couverture

- 8 LA GUÉRINIÈRE (Fr. Robichon de). École de Cavalerie, contenant la connoissance, l'instruction et la conservation du Cheval. Avec figures en taille-douce. *À Paris, Par la Compagnie, 1754* ; 2 vol. in-8, veau marbré, dos ornés de fleurons dor. avec pièce de titre vieux rouge, tr. rouge (*Rel. anc.*) (lég. taches sur les plats). 800

Ouvrage illustré d'un frontispice, d'un portrait et de 33 pl. h.-t. ou dépliantes par ou d'après Parrocel : figures, anatomie du cheval, allures, traité du Haras, etc...

Ex-libris Madison Grant.

- 9 LIVRES DE FÊTES (Anvers, 1549). *Spectaculorum in susceptione Philippi Hisp. Prin. Caroli. V. Caes. f. an. M.D.X.L.I.X. Antverpiae aeditorum, mirificus apparatus. Per Cornelium Scrib. Grapheum... descriptus.* – (A la fin :) *Excus. Antverpiae, pro Petro Alost, an. MDL, men. Jun.* (1550) ; pet. in-folio bas. brune, dos orné, tr. r. (*Rel. anc.*). 2.500

Édition originale très rare, des fêtes données par la ville d'Anvers à l'occasion de la réception du Prince Philippe d'Espagne, fils de Charles Quint. Elle est ornée de 29 figures, dont 4 sur double page, parfaitement gravées sur bois d'après les dessins de Pierre Coeck d'Alost. Ces illustrations des plus intéressantes pour l'histoire de l'art ornemental flamand, représentent les spectacles, théâtres et arcs triomphaux.

Le texte contient également des détails historiques et statistiques fort intéressants.

Ex-libris manuscrit ancien sur le titre : D. Jacobo Masio, L.L. doct. Senat. Antverp. ab. orationib. et Consiljys.

- 10 MANUSCRIT du XVIII^e siècle (Inventaire des biens de feu le Duc de Penthièvre), fort in-4, vélin vert du temps, non rog. (Étiquette manuscrite du relieur : Binet, rue des Vieux augustins, près celle Coquillier, maison du bureau des petites postes, N^o 32 à Paris). 1.500

TRÈS IMPORTANT ET PRÉCIEUX MANUSCRIT (677 pp.), expédition de l'Inventaire des biens de feu Louis-Jean-Marie de Bourbon, Duc de Penthièvre, amiral de France, fils du Comte de Toulouse, beau-père de M^{me} de Lamballe et de Philippe-Égalité (né à Rambouillet en 1725, mort à Vernon en 1793), très populaire, il fut le protecteur de Florian, propriétaire du château de Sceaux, il y tint une petite cour lettrée.

Cet inventaire porte en tête la mention " L'an mil sept cent quatre vingt treize, an deux de la République, le vingt sept Avril, trois heures de relevée. À la requête d'Ignan Joseph de Fourmestaux, administrateur en chef des biens de la maison Penthièvre Exécuteur du Testament de Louis-Jean-Marie de Bourbon... "

La première partie concerne les biens se trouvant " dans la maison connue sous le nom de maison de Toulouse, sise à Paris, rue de la Vrillière, section de la halle au blé... " avec descriptions et cotes des biens mobiliers : meubles, tapis, tableaux, cheminées, tapisseries des Gobelins, voitures, linges et sièges, dentelles, etc. ainsi que dans les dépendances, caves, etc. La fin de cette première partie comportant 314 pp. manuscrites, renferme l'inventaire des " livres de la bibliothèque ", celle-ci assez importante.

La seconde partie est du plus grand intérêt puisqu'elle donne l'inventaire des biens que renfermait le château de Sceaux, en particulier la très importante bibliothèque prisee par le Citoyen Huzard, imprimeur-libraire " qui s'est exprès transporté à la maison de Sceaux... " suivent, les descriptions et estimations de 200 ouvrages, ainsi que celles d'un certain nombre de tableaux... (cette seconde partie comporte 363 pages manuscrites).

- 11 MANUSCRIT du XVIII^e siècle : Dénombrement Général des Habitants de La Ville, Basse Ville, et Citadelle de Dunkerque fait par J. Tarté... commencé le 14 oct. 1771 et fini le 22 janv. 1772 ; in-folio rel. plein veau moucheté, dos orné, filet d'encadr. sur les plats. 2.000

En tête de l'ouvrage grande carte dépliant figurant les logements militaires de Dunkerque, attribués selon les grades des officiers.

- 12 MANUSCRIT du XVIII^e siècle : Thèse universitaire de Sciences physiques par Lepecq de la Clôture. 1755. Deux parties reliées en un volume in-12 ; première partie : physique des poids et des forces (393 p.), deuxième partie : astrophysique (308 p.). Nbr. croquis dans le texte. 100

- 13 MARTIN (B.). Apoticaire du Corps de S.A^l.S^{mc} Monseigneur le Prince. Traité de l'usage du Lait. À Paris, Chez Denys Thierry, 1684 ; in-12, veau brun, dos orné aux petits fers, armoiries sur les plats, tr. j. (*Rel. ancienne*). 400

Édition originale de ce curieux traité, divisé en XII chapitres, sur la différence des laits et de leurs qualités, la nourriture des animaux, le sel et le sucre dans le lait, les maladies auxquelles le lait convient, le beurre, les fromages, des maladies soignées par le lait, etc.

BEL EXEMPLAIRE, aux *armes de Gabriel Nicolas de La Reynie*, lieutenant général de police de la ville de Paris (Olivier Hermal, pl. 610, fer N^o 5) lequel a signé le permis d'imprimer donné à la fin du présent volume (Vicaire 571 - Bitting, 312).

- 14 ORFÈVRERIE : Livre de feuillages et d'ouvrages d'Orfèvrerie inventée par J.L. Juge. Recueil de 12 planches gravées par Folkema. Ex-libris de A. Bérard. 300

Complet. Rare.

- 15 ORNEMENTS. Fülcken (J.D.) : Neüe Garten Lüft oder Völliges Ornament (Ec. all. 18^e s.) ; gr. in-4 cart. demi-veau brun à coins, dos orné motif floral (*Rel. de l'époque*). 1.500

Rare ouvrage renfermant un titre et 67 pl. de jardins dessinées par Pfeffel (Guilmard, 113).

- 16 PAPILLON (J.M.). Traité historique et pratique de la gravure sur bois. Ouvrage enrichi des plus jolis morceaux de la composition et de la gravure. *P.*, chez Simon, 1766 ; 3 tomes rel. en 2 vol. in-8, veau anc., dos ornés avec pièces de titre et tom. 500

Ouvrage très rare orné d'un portrait-frontispice de Papillon, de 6 fig. h.-t. et nombr. vignettes, le tout gravé sur bois.

BEL EXEMPLAIRE, bien complet de son supplément.

- 17 PERRET (J.-J.). Maître Coutellier de Paris. L'Art du Coutelier (et du Coutelier expert en instruments de chirurgie). *S.l.* (Paris), impr. de Delatour, 1771-72 ; 1 partie seule (sur 3) : 231 pages de texte et 72 planches. – FOUGEROUX DE BONDAROY. L'Art du Coutellier des ouvrages communs. *Ibid.*, *id.*, 1772 ; une seule partie de 57 pages et 7 pl. – LE VIEIL. L'Art de la Peinture sur verre. 1774. – Ensemble 3 parties reliées en un fort volume in-folio, veau raciné, dos à 6 nerfs orné, tr. r. (*Rel. ancienne*). 300

De la coll. "Description des Arts et Métiers". (qq. mouillures).

- 18 PONT-de-VEYLE (Marquis de). Le Fat puni. Comédie avec divertissement. Représentée pour la première fois par les Comédiens François, le 7 Avril 1738. *A Paris*, chez Prault, 1738 ; in-8, maroq. rouge, dos orné avec fleurs de lys, armoiries au centre des plats et encadr. de 3 fil., gardes de papier blanc recouvert d'un semis or, petite dent. int., tr. dor. (*Rel. ancienne*). 400

ÉDITION ORIGINALE ornée d'une vignette gravée sur le titre et d'un très joli frontispice dessiné par Trémolières et gravé par Fessard.

Précieux exemplaire aux armes de Louis XV (Olivier 2495, fer N° 2), avec une correction manuscrite à l'encre, vraisemblablement de la main de l'auteur (petit manque de papier à l'angle d'un feuillet).

De la bibliothèque du Baron Double (ex-libris).

- 19 RONSARD (P.). Les Œuvres de Pierre de Ronsard, Gentilhomme Vandomois Prince des Poètes français, revues et augmentées et illustrées de commentaires et remarques. *A Paris*, chez Nicolas Buon, 1623 ; 2 vol. in-folio, mar. v., dos ornés, encadr. de fil. à fr. et fleurons d'angles dorés sur les plats, dent. intér., tr. dor. sur témoins (*R. Petit*). 2.500

La Plus belle et la plus complète édition collective ancienne de Ronsard. Elle est illustrée d'un très beau et important titre-frontispice de *Léonard Gaultier*, d'un petit portrait sur bois de Marc-Antoine de Muret, des portraits de Ronsard et de Cassandre et de 10 beaux portraits gravés par *Claude Mellan*, *Pierre Aubry* et *Thomas de Leu*, le titre du second vol. est orné de l'élégante marque de Nicolas Buon, gravée par *Léonard Gaultier* en 1616.

Exemplaire très pur et grand de marges parfaitement relié par Petit vers le milieu du XIX^e siècle.

- 20 SACRE de Louis XV (Le), Roy de France et de Navarre, dans l'église de Reims, le 25 Octobre 1722. *S.l.n.d.* (Paris, 1723) ; gr. in-folio, maroq. bleu foncé, dos orné, avec le chiffre royal couronné répété entre les nerv., large encadr. formé de fers spéc. formant une importante dent. richement dorée, sur les plats grandes armoiries au centre, dent. int., tr. dor. (*Rel. de l'époque*).

12.000

Bel exemplaire, dans la somptueuse reliure composée pour cet ouvrage par Padeloup, avec large encadrement, aux armes et chiffre de Louis XV, de ce magnifique volume dont l'illustration fut confiée aux meilleurs dessinateurs et graveurs de l'époque : *Audran, Cochin père, Larmessin, Edelinck, Tardieu, Chereau, Drevet*, etc. Le texte fut rédigé par Antoine Danchet, de l'Académie française.

Notre ex. comprend : un titre-frontispice, 32 feuillets de texte gravé dans des encadrements, dont 9 avec de grandes vignettes en-tête, 9 pl. doubles, 30 pl. de costumes, une pl. double pour la table et un feuillet gravé pour les *Noms des peintres et graveurs qui ont travaillé au volume du Sacre de Louis XV*. (Habile restauration aux extrémités de deux mors de la rel.).

- 21 TOURAINE. Coustumes du Duché et Bailliage de Touraine, anciens ressorts et enclaves d'Iceluy, avec les annotations de Maistre Estienne Pallu. *À Tours, Chez Estienne La Tour, 1661* ; in-4, veau marbr., dos orné, tr. rouges (*Rel. ancienne*).

250

Bel exemplaire de cet ancien coutumier de Touraine, avec titre imprimé en rouge et noir, les pp. 102 à 104 sont consacrées au Vin " bon, pur et net, à prix raisonnable selon le cours du pays... ".

- 22 VREDEMAN DE VRIES (J.). Perspective. C'est à dire, le très renommé art du poinct oculaire... *Leyden, H. Hondius, 1604-1605* ; 2 parties en un vol. in-folio oblong, vélin souple (*Rel. ancienne*).

1.200

Première partie : titre-front., 2 pp. de dédicace et ballade ornées chacune d'un portrait, 17 pp. de texte (préface et texte explicatif) et 49 pl. tirées sur 48 feuillets, gravées par Hondius. – *Seconde partie* : titre-front., 8 pp. de texte, 24 pl. gravées par H. Hondius et Th. de Bry.

PREMIÈRE ÉDITION, *extrêmement rare*, de cet ouvrage des plus complets et savants qui aient paru à cette époque, dû au célèbre peintre, dessinateur et architecte, surnommé " Le Ducerceau de la Hollande ".

Les gravures de cette édition sont absolument remarquables, elles représentent des motifs de perspective, des Palais, des Jardins, des Galeries, des Fontaines et des Décorations magnifiques.

Ex. dans sa rel. originelle en vélin, parfaitement conservé. Condition séduisante (pet. manque de papier à un angle et déchir. réparée en marge de la dern. pl.).

LIVRES DU XIX^e SIÈCLE

- 23 ALBUM ROMANTIQUE. Album 1847. L. Puget-Arnaud. Paroles de G. Lemoine, E. Barateau, E. de Lonlay. *Paris, Au Méneestrel, 1847* ; in-4 cart. perc. grenat, dos et plats entièrement recouverts d'un décor mosaïqué oriental, tr. dor. (*Cart. de l'époque*). 120

Très bel album romantique, avec musique notée, illustré d'un titre-frontispice en couleurs et de 13 LITHOGRAPHIES hors-texte par ALOPHE, GAVARNI, LE ROUX, J. DAVID, MOUILLERON, C. NANTEUIL, etc.

Très beau cartonnage mosaïqué (accident à une coiffe).

- 24 ALLOM (Th.). Vues pittoresques des Comtés de Westmorland, Cumberland, Durham et Northumberland. Dessiné d'après nature par Thomas Allom, George Pickering, etc., avec des notices historiques et topographiques par Thomas Rose. Texte français par J.-F. Gérard. *Londres, Fisher, s.d.* (vers 1840) ; 3 vol. in-4 chagr. rouge, dos à 4 nerfs avec encadr. de fil. or et à froid encadrant les plats, fleurons d'angles, pet. dent. int., gardes de moire blanche, tr. dor. (*Rel. de l'époque*). 200

Très bel ouvrage, orné de 213 planches hors-texte finement gravées sur acier (incomplet du frontispice du 2^{ème} volume).

Très belle condition de reliure et fraîcheur.

- 25 ARIOSTE. Le Roland furieux, poème héroïque traduit par A.-J. du Pays et illustré par Gustave Doré. *Paris, Hachette, 1879* ; in-folio, en ff., sans le port. de l'éditeur. 2.500

PREMIER TIRAGE des magnifiques illustrations de GUSTAVE DORÉ : frontispice, 81 grandes compositions hors texte et 550 vignettes dans le texte, gravées sur bois.

L'UN DES QUINZE EXEMPLAIRES SUR JAPON MINCE.

- 26 BACLER D'ALBE. Promenades pittoresques et lithographiques dans Paris et ses environs. *P., Engelmann, 1822* ; in-folio, chagr. vert Bradel, dos lisse orné, couv. chamois cons. 800

Ouvrage bien complet d'une page de titre, 35 pp. de notice explicative et des 48 lithographies de Bacler d'Albe imprimées chez Engelmann et Villain, auxquelles on a joint 2 portraits de l'auteur par Le Guay lithographiés par Engelmann.

Rare exemplaire non rogné dans une reliure de l'époque.

Ex-libris G. Haumont.

- 27 BALZAC (H. de). Histoire de l'Empereur Napoléon racontée dans une grange par un vieux soldat, et recueillie par M. de Balzac. *P., Dubochet, 1842* ; in-16 carré cart. vert, couv. cons. 50
Premier tirage des nombreuses et jolies vignettes dans le texte par *Lorentz*, gravées sur bois par Brévière et Novion.
- 28 BOUTET (H.). Paris-Croquis. Paraît le 1^{er} et le 3^e Samedi de chaque mois. Paris, de l'origine (6 Oct. 1888) au N° 22 de la 2^{ème} année (20 Juillet 1889) ; un vol. in-4 demi-chagrin. 800
 COLLECTION COMPLÈTE de cette rare et amusante publication, ornée de très nombreux dessins en noir et en couleurs par *Henri Boutet* ainsi que de nombreuses et belles pointes sèches originales du même artiste, tirées hors-texte, des plus typiques de la " Belle Époque ".
Un très beau et important dessin original (au format de l'ouvrage), *rehaussé de couleurs*, signé et légendé, a été ajouté en frontispice. Quelques dessins sont aussi signés de Lepère, Dillon, Gérardin, etc. Une l.a.s. de l'artiste relative à cette publication, aj.
- 29 BOYS (Th.). Picturesque architecture in Paris, Ghent, Antwerp, Rouen, etc. drawn from nature et on stone. *London, Boys, 1839* ; in-folio, demi-perc., 1^{er} plat déc. d'un fer spéc. sur écusson de mar. r. au centre (*Rel. de l'édit.*). 1.200
 Titre-frontispice et feuillet de dédicace lithogr., 1 feuillet imprimé de table et 25 magnifiques lithographies imprimées en couleurs.
 De toute rareté (ex. très frais malgré qq. rouss. habituelles et qq. ff. déboîtés).
- 30 BRUANT (A.). Dans la rue. Chansons et monologues. Dessins de Steinlen (et Poulbot pour le 3^e volume) – Sur la Route. Dessins de Borgeix. *Paris, A. Bruant, auteur-éditeur* (et Flammarion pour le 3^e vol.), *s.d.* (1889-1909) ; 4 vol. in-12, br., couv. ill. 100
Édition originale et premier tirage des illustrations de STEINLEN (pour les deux premiers volumes), POULBOT (3^e vol.) et BERGEIX (pour le dernier).
 JOINT : METENIER (O.). A. Bruant. Dessins de Steinlen et affiche de Lautrec sur la couverture. *P., Au Mirliton, 1893.*
 BARRABBAS : Descaves et Steinlen. (taches).
 Ensemble 6 volumes.
- 31 BUHOT (Félix). Les Salles d'Estampes dans les Musées de province. *S.l.* (Paris, Journal des Arts), *n.d.* (1884-85) ; in-8 Bradel pleine perc. vieil or, pièce titre grenat, non rogn. (*Cart. de l'époque*). 1.500
 Réunion des articles écrits par le célèbre aquafortiste afin de créer en province de nombreux cabinets d'estampes destinés à propager le goût de la gravure et publiés dans le Journal des Arts (Aug. Dalligny, Directeur).
 Ex. d'Aglaüs Bouvenne (avec ex-libris gravé par Bracquemond), bibliophile et ami de l'artiste, renfermant un frontispice inédit gravé à l'eau-forte (Bourcard, Goodfriend, 171), un petit dessin au lavis servant de cul-de-lampe, une très jolie AQUARELLE ORIGINALE signée au format de l'ouvrage, servant de titre à ce recueil, enfin, une très belle photographie de l'artiste.
 JOINT : une L.a.s. (*L'Abri - Dinard - St Enogat, nov. 1896*) de Buhot à Bouvenne : "... *Récemment je me suis un peu occupé des petits Musées de Province. C'est bien intéressant et amusant sans doute, mais parfois aussi bien décourageant. Ah, les Municipalités !!...* "
 Exemplaire unique et précieux, maquette d'un projet de plaquette non abouti, richement truffé.
Voir la reproduction ci-contre



31

- 32 BUHOT (F.). "JAPONISME. Dix Eaux-fortes par Félix Buhot, Avril 1885". SUITE COMPLÈTE DE 10 PLANCHES dont une page de titre (gravée par Guérard, sur vergé, imprimée en sanguine) et une planche d'un ex-libris imprimée en bleu turquoise. Chaque planche est montée sur onglet dans un album in-folio relié pleine toile. Cet ex. porte le numéro "55". 400

Les planches représentent des objets d'art asiatiques de la collection Ph. Burty.

Sagot éditeur à Paris (50 ex. sur Japon, suivis de 100 sur Hollande).

11 planches au total (la planche 6 : Cavalier Bronze est en 2 épreuves : sur Japon vergé et sur vélin crème).

(Très lég. rousseurs).

- 33 CARTONNAGE ROMANTIQUE. Gilbert et Mathilde. Épisode des Croisades. *Lille, Lefort, 1850* ; in-12 cart. papier crème, dos et plats décorés de motifs dorés avec un bouquet de fleurs en couleurs au centre du 1^{er} plat, tr. dor. (*Cart. original de l'éditeur*). 200

Frontispice gravé sur acier.

Très joli cartonnage romantique à décor floral, d'une extrême fraîcheur, sur un livre pour la jeunesse.

JOINT : SENANCOUR (de). Obermann. Nouvelle édition, revue et corrigée, avec une préface par George Sand. *P., Charpentier, 1840* ; in-12 demi-chagr. r., dos orné en long, tr. j. (*Rel. de l'époque*).

PREMIÈRE ÉDITION renfermant en *édition originale* la préface de G. Sand (18 pp.). Ex. dans une agréable reliure romantique.

DUCIS (J.F.). Œuvres. *P., Libr. Française-Étrangère, 1826* (Impr. de H. de Balzac). Avec une notice de Hourdou. 8 tomes rel. en 2 vol. in-34 demi-chagr. rouge, tr. jaune canari.

Ensemble 4 volumes.

- 34 CERVANTÈS. L'Ingénieux Hidalgo Don Quichotte de la Manche. Traduit et annoté par Louis Viardot. Vignettes de Tony Johannot. *Paris, Dubochet, 1836-37* ; 2 vol. gr. in-8, demi-veau fauve, dos ornés en long à la grotesque, tr. marbr. (*Rel. de l'époque*). 300

PREMIER TIRAGE des 800 vignettes de *Tony Johannot*, gravées sur bois (*la plus ingénieuse et la plus appréciée des illustrations de cet artiste*).

Bel exemplaire dans une jolie reliure de l'époque.

JOINT : SCHMID (Chanoine). Contes. Ill. par Gavarni. *P., Royer, 1843* ; 2 t. en un vol. gr. in-8 (*Rel. de l'époque*). Rouss.

SAINTINE. Le Chemin des écoliers. Promenade de Paris à Marly-Le-Roy en suivant les bords du Rhin.

Ensemble 4 volumes.

- 35 CHANTS ET CHANSONS POPULAIRES de la France. *Paris, Delloye, 1843* ; 3 vol. gr. in-8, demi-chagr. rouge, dos orné en long or et à fr. avec dans le bas une muse tenant une lyre, plats de papier chagr., tr. marbr., couv. ill. lithogr. or et couleurs cons. (*Reliure de l'époque, signée Chezaud et Braulart*). Rouss. 800

PREMIER TIRAGE de cette admirable publication, une des plus réussies du XIX^e s., illustrée de titres-frontispices et vignettes gravées sur acier par les meilleurs artistes de l'époque : *Daubigny, Meissonier, Grandville, Trimolet, Steinheil, Esny, G. Staal, Boilly, de Beaumont, etc.*

EXEMPLAIRE EN CONDITION EXCEPTIONNEL DE LA PLUS GRANDE RARETÉ : reliure romantique très décorative et signée, en parfaite condition intérieure et *avec les superbes et très fragiles couvertures générales*, différentes pour chacun des volumes.

- 36 COLLIN DE PLANCY (J.). Légendes infernales. Relations et pactes des hôtes de l'enfer avec l'espèce humaine. *P., Plon, s.d.* (1861) ; in-8, demi-chagr. rouge, dos orné, tr. marbr., couv. et dos cons. (*Champs*). 200

Ouvrage curieux et rare, renfermant 2 figures hors-texte lithogr. or et couleurs dont une servant de frontispice, le titre est orné d'une jolie vignette gravée sur bois.

Très bel exemplaire relié vers 1880.

- 37 COSTER (Ch. de). La Légende et les aventures héroïques, joyeuses et glorieuses d'Ulenspiegel et de Lamme Goedzak au pays de Flandres et ailleurs. Ouvrage illustré de 32 eaux-fortes inédites. *Paris, Librairie internationale, A. Lacroix, 1869* ; in-4 br., couv. illustrée. 300

Ouvrage très rare et recherché pour les eaux-fortes originales de FÉLICIEEN ROPS et autres graveurs flamands qu'il renferme.

Exemplaire avec la couverture jaune reproduite par Carteret (p. 179) et le titre sans aucune mention d'édition, les eaux-fortes sont tirées sur papier vergé teinté (qq. lég. rouss.).

- 38 DAUMIER. Paris Comique, revue amusante des Caractères, Mœurs, Modes, Folies, Ridicules, Excentricités, Niaiseries... parisiennes. Texte non politique par Huart, Ch. Philipon... Dessins comiques par MM. Cham, Daumier... *Paris, Aubert, s.d.* (vers 1840) ; in-4 demi-perc. verte à coins (*Cart. ill. de l'édit.*). 1.200

Album renfermant 28 lithographies hors-texte :

– 17 planches par DAUMIER “ *Les Bons Bourgeois* ” (11 planches N° 60, 61, 63, 64, 66, 67, 68, 69, 70, 72, 79), “ *Représentans représentés* ” (4 planches N° 21, 22, 23, 24) et “ *Actualités* ” (2 pl., N° 19, 20)

– 4 planches de Cham

– 7 planches de Vernier.

(Rouss. us. sur le texte).

Les planches de Daumier sont d'une qualité exceptionnelle.

JOINT : Étrennes comiques, par les principaux dessinateurs du Charivari... et de la maison Aubert. *P., Aubert, s.d.* (vers 1840) ; in-4, cart. papier glacé crème, premier plat ill. (cart. original de l'édit.).

Très bel album romantique de toute fraîcheur, composé de 25 lithographies originales en *coloris gommés du temps*, par DAUMIER (5 pl. des “ *Beaux jours de la Vie de Robert Macaire*), *Gavarni, Bouchot*, etc.

Ensemble 2 volumes.

- 39 DAUMIER (H.). ÉMOTIONS PARISIENNES, série de 37 planches sur 51, deux planches portent le même numéro 9. La planche 13 manque dans cette série. Les pl. 41 à 46 ont fait partie de la série “ *Les Parisiens* ” 1839-1842 (L.D. 684 à 696, 698 à 717, 725 à 728). Lithographies originales de la publication du Charivari. In-folio en hauteur. Les pl. 9 et 32 sont en 2^e état sur 3, les autres en état définitif. Ensemble 37 pièces montées sur onglets dans une reliure demi-chagrin Bradel à coins (*Pagnant*) (mouillure au dos). 500

- 40 DAUMIER (H.). HISTOIRE ANCIENNE, SUITE COMPLÈTE DE 50 PLANCHES, 1841-43. Lithographies originales de la publication du Charivari. Très belles épreuves de l'état définitif (Réf. : L. Delteil, 925 à 974). In-folio en hauteur, montage à onglets dans une demi-reliure chagrin Bradel à coins, dos orné (*Pagnant*). 500

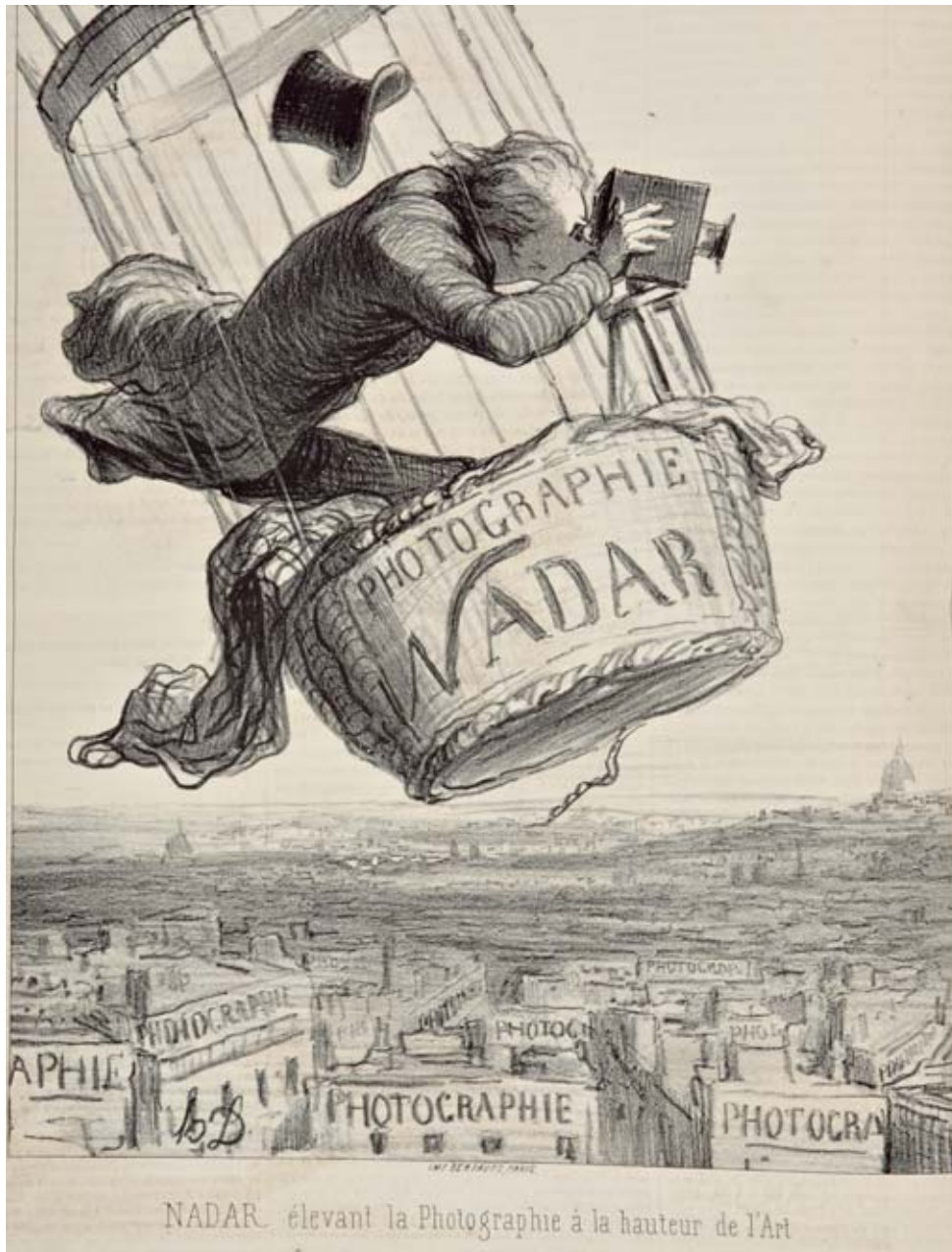
- 41 DAUMIER (H.). LES BEAUX JOURS DE LA VIE, SÉRIE DE 98 PLANCHES sur 100. Les N°s 97 et 99 manquent. La Planche 53 est en deux exemplaires. 1843-46 (L.D., 1088 à 1143, 1145 à 1184, 1186, 1188). Lithographies originales sur Charivari. Très belles épreuves montées sur onglets dans une reliure in-folio, demi-mar. à grains longs, coins, dos orné (*Pagnant*). 1.500

Le N° 1135 est en 2 états (sur 3), le N° 1168 dans un état intermédiaire entre le 2^e et 3^e état. Les autres pl. sont en état définitif.

Ensemble 99 planches.

- 42 DAUMIER (H.). Au Bivouac. Croquis militaires. *P., au bureau du “ Charivari ”, s.d.* (1859) ; in-4 Bradel demi-perc. r., coins, non rogn., couv. cons. 300

ALBUM TRÈS RARE DE 30 LITHOGRAPHIES ORIGINALES dont un titre, 11 par DAUMIER (Delteil 3189 à 3199), les autres par CHAM, VERNIER, Ed. de BEAUMONT, en très *belles épreuves en noir sur blanc*. (Rousseurs).



43

- 43 DAUMIER. Le Boulevard. Journal littéraire illustré. Rédacteur en chef : Ét. Carjat. Du N° spécimen (1^{er} Déc. 1861) au 7 Juin 1863 (N° 75). Paris, 1861-63 ; 76 N^{os} rel. en 2 vol. in-folio, demi-chagr. rouge, dos ornés (*Rel. de l'époque*). 8.000

COLLECTION COMPLÈTE D'UNE TRÈS GRANDE RARETÉ et très recherchée pour les 11 lithographies originales de Daumier, dont certaines comptent parmi les plus belles pièces de ce maître : Nadar élevant la photographie à la hauteur de l'art, par exemple. Nomb. ill. dont le portrait de Daumier par Carjat, les Nuits de Monsieur Baudelaire (par Durandea), les portraits de Courbet, Champfleury, Leconte de Lisle, Berlioz, Diaz, G. Doré, Banville, Frédérick Lemaître, etc.

Textes de Baudelaire, Asselineau, Banville, de Goncourt, Jules Vallès, C. Mendès, A. Daudet, Leconte de Lisle, etc.

- 44 DELARUE (F.). Tableau de Paris, ou costumes, habitudes de cette capitale. *Paris, Motte, 1827* ; in-4 oblong, Bradel perc. r., titre au dos et au centre du 1^{er} plat. 500
 Suite de 20 planches (plus un titre aj. en fac-similé) lithogr., dessinées d'après nature en 1827 par Delarue et colorées : Marché aux fleurs, Jardins des Tuileries, Jardin des Plantes, Champs-Élysées, Bd du Temple, Jardin du Luxembourg, etc.
 Jolie suite, *fort rare* (Colas annonce 24 pl. et Monod 18).
 (qq. pl. sont plus courtes, l'une d'elle est moins large).
- 45 DELMET (Paul). Chansons (et Nouvelles Chansons). *Paris, Tellier, s.d.* (vers 1890) ; 2 vol. in-4, le premier carton Bradel, couv. ill. cons., le second Bradel demi-marq. rouge, coins, dos orné, tête dor., non rogn. 300
 Le premier album (avec la musique) renferme une couverture tirée noir et or, un titre illustré et 15 très belles lithographies originales de WILLETTE. Le second album renferme un titre illustré, un portrait (signé) et 16 lithographies originales (dont le portrait de Willette, signé) en *superbes épreuves tirées sur chine fixé, à grandes marges* (au verso du titre justification à 25 ex. sur ce papier, numérotés et signés par l'éditeur).
 (qq. très lég. piq.).
 JOINT : Chansons de femmes. Poésies de H. Bernard, Th. Botrel, M. Boukay, etc. Préf. d'A. Silvestre. Lithographies de STEINLEN. P., *Enoch, 1896* ; gr. in-8 broché.
Premier tirage : couverture et 15 lithographies originales de Steinlen, tirées h. t. – Un des 50 ex. num. sur Japon, les seuls tirés sur les pierres originales.
 Ensemble 3 volumes.
- 46 DESNOYERS (L.). Les Aventures de Jean-Paul Choppart, illustrées par Gérard-Seguin, l'Episode de Panouille par Frédéric Goupil. P., *Dubochet, 1843* ; in-8, demi-marq. rouge à grain long, dos orné, coins, non rogn., couv. ill. et dos cons. (*Champs*). 150
 Premier tirage de cette édition illustrée de ce délicieux livre d'enfants, les vignettes sont gravées sur bois et semées dans le texte.
 " C'est le plus rare des J.P. Choppart, et l'un des plus intéressants. La couverture blanche ornée (dos et plats) de vignettes sur bois est très rare " (Carteret).
 TRÈS BEL EXEMPLAIRE, provenant des Bibliothèques Paul Gavault (vente 1913, N° 151 du cat., ex-libris) et Victor Mercier (ex-libris), la reliure, non signée, est mentionnée comme étant de *Champs* à la vente Gavault.
 JOINT : Riche-En-Gueule ou le Nouveau Vadé. P., 1821 ; in-12 de 250 pp., cart. demi-perc. rouge. Recueil de chansons pour Mardi-Gras ou Carnaval, amusant front. dépl. en couleurs. Rare.
 Ensemble 2 volumes.
- 47 DEVÉRIA (A.). Album de douze sujets. *Paris, Motte, 1830* ; in-4, Bradel demi-perc. verte, coins, titre en long sur pièce grenat, non rogn., couv. verte lithogr. cons. (*Yseux*). 150
SUITE COMPLÈTE de 12 charmantes lithographies originales de Devéria.
Bel album, d'une grande fraîcheur.
 JOINT : BOUCHOT (Frédéric). Les Quartiers de Paris. *S.l.n.d.* (Paris, Aubert, vers 1840) ; in-4 Bradel perc. brique, pièce de titre au dos et au centre du 1^{er} plat, non rogn. – *Suite de 10 lithographies originales de Bouchot en rarissimes épreuves avant toute lettre : Chemins de fer - Les Halles - La Colonne Vendôme - Le Mont de Piété, etc. – Ex. coll. Beurdeley.*
 Ensemble 2 volumes.

- 48 DORÉ (G.). *La Ménagerie parisienne. P., au Bureau du journal pour rire, s.d.* (1854) ; in-4 oblong, cart. perc. bleu de l'édition avec titre or sur le 1^{er} plat, enc. filets à froid, couv. cons. 2.000
 PREMIER TIRAGE : titre et 24 LITHOGRAPHIES DE GUSTAVE DORÉ avec l'adresse de Vayron sur chacune des planches en superbe tirage et conservation.
 Précieux exemplaire auquel on a ajouté une planche supplémentaire inédite avant toute lettre jusqu'ici inconnue de tous les bibliographes du Maître.
Condition unique.
- 49 FORAIN (J.-L.). *Nous, Vous, Eux. P., La Vie Parisienne, s.d.* (1893) ; grand in-4 broché. 250
 Premier tirage des 50 dessins de FORAIN.
 Un des 75 exemplaires sur Japon, avec la signature autographe de l'artiste.
 JOINT : *La Vie. P., F. Juven, s.d.* (1897) ; ex. broché. *Un des 50 ex. sur Japon Impérial.*
ALBUM DE FORAIN. P., H. Simonis Empis, s.d. ; in-4 broché. Couv. en couleurs et 50 pl. h.-t. *Un des 50 ex. sur Japon.*
 LE FIFRE. 1899 (15 numéros).
 Ensemble 4 volumes.
- 50 FOURNIER (Ed.). *Souvenirs Poétiques de l'École Romantique. P., Laplace, Sanchez, 1880.* En frontispice A. Dumas gravé par Nargeot. 100
 JOINT : GIGOUX (J.). *Causeries sur les Artistes de mon temps. P., Calmann-Lévy, 1885,* avec une l.a.s.
 FROMENTIN (E.). *Lettres de Jeunesse. Plon, 1909.* – *Correspondance et Fragments inédits. Plon, 1912.*
 Ensemble 4 volumes.
- 51 GALARD (G.) et GÉRAUD (S.E.). *Recueil des divers costumes des habitants de Bordeaux et des environs ; dessinés d'après nature par G. de Galard ; précédés de notices rédigées par S.E. Géraud. Bordeaux, 1818-19 ; in-4, demi-chagrin rouge à grain long, petits coins, dos lisse orné, non rogn. (Rel. de l'époque) (rép. à un angle, coiffes us., lég. piq.).* 8.000
 TRÈS BEAU RECUEIL DE COSTUMES, EXTRÊMEMENT RARE COMPLET. Il comprend : une couv. impr. gris-bleu servant de titre, 16 ff. de texte correspondant aux planches et 32 TRÈS BELLES PLANCHES HORS TEXTE GRAVÉES ET COLORIÉES À L'ÉPOQUE : costumes de la région de Bordeaux : grisette, marchande de lait, modiste, bergère des Landes, paysan du Médoc, charbonnier, marchande d'huitres, jeune fille de la Teste, etc.
Bel exemplaire, à grandes marges (363 x 245 mm).
 Réf. : Rahir, 435 - Vinet, 2281 - Colas, 1153.
Voir la reproduction ci-contre
- 52 GALERIE ARMORICAINE. *Costumes et vues pittoresques de la Bretagne dessinés d'après nature et lithographiés : les costumes par Hte Lalaisse, les vues par Fx Benoist, avec texte par J.C. Le Meder. Nantes, Charpentier, 1858 ; 2 volumes in-folio, demi-chagr. vert, dos ornés, plats perc., fers spéc., tr. j. (Reliure de l'éditeur).* 1.000
 Très bel ouvrage, devenu rare et recherché, contenant 5 frontispices lithographiés et 25 grandes vues lithogr. tirées hors-texte sur fond teinté et 100 grandes planches hors-texte de costumes coloriées (qq. rouss.).
 Exemplaire renfermant les planches de costumes en *grand coloris du temps.*
 JOINT : LANCELOT (D.). *La Rochelle. Histoire, Description, Monuments, Paysages. 60 gravures à l'eau-forte ; in-fol. demi-mar. rouge à coins, dos orné.*
 Ensemble 3 volumes.



51

- 53 GALERIE DES ARTISTES DRAMATIQUES DE PARIS. P., *Marchant*, 1841-42 ; 2 vol. in-4, demi-veau Bradel, dos ornés, tr. marbrées (*Rel. de l'époque*). Rouss. 400

80 portraits en pied dessinés d'après nature et lithographiés par Lacauchie, tirés sur chine fixé et accompagnés d'autant de notices par Th. Gautier, Merle, Couailhac, Arago, Guinot, E. Briffault, Dumas, Jules Janin, etc. (Rachel, Debureau, M^{lle} Taglioni, M^{elles} Mars et Georges, M^{me} Dorval, Carlotta Grisi, M^{lle} Déjazet, Frédéric Lemaître, etc.).

- 54 GALERIE DE LA PRESSE, de la Littérature et des Beaux-Arts. Directeur " des Dessins " : Ch. Philipon. Rédacteur en chef : Louis Huart. *Paris, Auber*, 1839-1841 ; 3 vol. in-4, demi-veau bleu, dos orné or et à fr., tr. j. (*Rel. de l'époque, signée Vallière*). 500

Collection très rare, et d'un grand intérêt, comprenant 147 portraits hors texte lithographiés par *Devéria* (Alex. Dumas, ici en lithographie originale, ce portrait a été remplacé par une reproduction dans beaucoup d'exemplaires, par suite d'une cassure de la pierre), *Célestin Nanteuil* (Th. Gautier, Alphonse Karr, etc.), *Julien Alophe* (superbe portrait de V. Hugo), portraits de Balzac, Dantan, Decamps, Déjazet, Grandville, Ingres, Lamartine, Listz, Ch. Nodier, Rachel, Rossini, G. Sand, Alfred de Vigny, etc.

Exemplaire en agréable reliure romantique signée, bien complet des titres et tables (il est paru qq. fasc. d'une 4^{ème} série que nous ne possédons pas ici et qui ne se rencontre pour ainsi dire jamais).

- 55 GALIANI (Abbé F.). Correspondance avec Madame d'Épinay, Madame Necker, Madame Geoffrin, etc. Diderot, Grimm, d'Alembert, de Sartine, d'Holbach, etc. Édition entièrement rétablie d'après les textes originaux, augmentée de tous les passages supprimés et d'un grand nombre de lettres inédites, avec une étude sur la vie et les œuvres de Galiani par L. Perey et G. Maugras. *Paris, Calmann-Lévy, 1881* ; 2 vol. in-8, demi-veau hav. (*Rel. de l'époque*). 100
- Correspondance des plus intéressante.
Portrait-frontispice.
Très bel exemplaire.
- 56 GALIBERT (L.). L'Algérie ancienne et moderne. *Paris, Furne et C^{ie}, 1844* ; grand in-8, demi-veau vert, dos lisse orné, tr. marbr. (*Reliure de l'époque*). 200
- ÉDITION ORIGINALE, ornée d'une carte dépliant en couleurs, de 37 planches hors texte illustrant vues et uniformes, et de vignettes, gravées par Raffet et Rouargue frères.
(quelques rouss.).
JOINT : GUIZOT (M^{me}). L'Écolier ou Raoul et Victor. *P., Didier, 1845* ; gr. in-8, rel. plein chagr. vert, dos orné, encadr. de fil. or et à fr., tr. dor. (*Rel. de l'époque*). Ouvrage orné de 12 figures hors texte par Janet-Lange, tirées sur fond teinté et de vignettes sur bois (qq. rouss.).
Ensemble 2 volumes.
- 57 GAUTIER (Théophile). Les Jeunes France, romans goguenards. *P., Renduel, 1833* ; in-8, demi-marocq. lilas, dos à 5 nerfs, coins, tête dor., non rogn. (*Magnin*). 300
- Édition originale, très rare, ornée d'un superbe frontispice dessiné et gravé à l'eau-forte par *Célestin Nanteuil*, tiré sur chine fixé et qui manque à la plupart des exemplaires (les titre et faux-titre ont été gillotés).
Des bibliothèques Gustave Cahen (vente oct. 1921, N° 275 du catalogue) et Cluzel (ex-libris).
- 58 GAUTIER (Th.). Le Capitaine Fracasse, illustré de 60 dessins de *Gustave Doré*. *Paris, Charpentier, 1866* ; gr. in-8, en livraisons, chemise et étui demi-marocq., dos orné. 1.500
- PREMIER TIRAGE des 60 compositions hors-texte de *Gustave Doré*, gravées sur bois.
Très bel exemplaire en livraisons (60) et avec les papiers de soie rose, les couvertures de livraisons sont à l'adresse du *quai de l'École*. La couverture générale a été ajoutée à l'adresse *rue de Grenelle St Gervais*.
De la plus grande rareté en semblable condition (ex-libris Tissot-Dupont).
- 59 GAVARNI. Le Carnaval à Paris. *A Paris, chez Bauger* (et Aubert), *1841-1843* ; 2 albums in-4, br., couv. bleue lithogr. avec titre "Album comique par Gavarni". 1.000
- SUITE COMPLÈTE ET TRÈS RARE DE 40 LITHOGRAPHIES ORIGINALES en très fraîches épreuves sur blanc (Armehaut et Bocher, 251 à 253, 398 à 422 et 1232).
JOINT : Carnaval (Œuvres nouvelles), planches 26 à 50 (et dernière). *Paris, 1847-48* ; 25 lithogr. originales (A. et B., 1049-1068) en un album in-4 br., couv. lithogr. (superbes épreuves).
Baliverneries parisiennes. Album complet de 24 pl. sur chine, couv. jaune de l'édition (rousseurs).
Ensemble 4 volumes.
- 60 GEFFROY (G.). La Vie Artistique. Préf. d'Ed. de Goncourt. *P., Dentu-Floury, 1892-1903* ; 8 vol. in-12, br., couv. impr. 2.500
- SÉRIE COMPLÈTE et TRÈS RARE de la réunion des articles de l'un des plus grands critiques d'art du siècle dernier, chaque vol. est orné d'un frontispice gravé ou lithographié par *Carrière* (L. Delteil, 4), *Pissarro* (L.D., 126), *Renoir* (L.D., 8), *Rodin* (L.D., 11), *Daniel Vierge*, etc.

- 61 GIDE (A.). Les Poésies d'André Walter (Œuvre posthume). P., Librairie de l'Art indépendant, 1892 ; in-8 carré, br., couv. impr. 400

ÉDITION ORIGINALE, très rare, n'ayant été tirée qu'à 190 exemplaires (papier vélin teinté, sans N°).

Envoi autographe signé de l'auteur au poète belge Georges Rodenbach et lettre autographe de Gide au même, signée "André Walter", lettre des plus intéressante, relative aux "Cahiers" (4 juillet 91, une page in-8).

JOINT : FABRE (L.). Connaissance de la déesse. Avant-propos de Paul Valéry. P., N.R.F., 1924 ; in-12, br., couv. impr. – Ex. sur vergé Navarre, numéroté. *Une lithographie originale d'Ed. Vuillard : Portrait de l'auteur (Cl. R.-M., 52), tirée sur chine volant.*

Ensemble 2 volumes.

- 62 GILKIN (Iwan). La Damnation de l'artiste. *Bruxelles, Deman, 1890* ; pet. in-4, br., demi-mar. vert, coins, couv. impr. cons. 300

ÉDITION ORIGINALE, TRÈS RARE, tirée à 150 exemplaires, ornée d'un très beau frontispice par ODILON REDON, lithographie originale (Réf. Mellérió, 104).

JOINT : GILKIN. Ténèbres. *Bruxelles, Deman, 1892* ; in-8 br. – E.O., très rare, tirée à 150 ex. (papier de Hollande num.) ornée d'un très beau frontispice, LITHOGRAPHIE ORIGINALE PAR ODILON REDON (Réf. : Mellérió, 121), tirée sur chine fixé.

Ensemble 2 volumes.

- 63 GÖTTE (W.). Faust. Tragédie de M. de Gøthe. Traduite en français par M. Albert Stapfer. Ornée d'un portrait de l'auteur et de 17 dessins composés et exécutés sur pierre par Eugène Delacroix. *Paris, Motte, Sautetet, 1828* ; in-folio, demi-chagrin bleu, coins, dos orné en long de dent. et arabesques dorées. 5.000



PREMIER TIRAGE. Portrait et 17 LITHOGRAPHIES ORIGINALES par EUGÈNE DELACROIX, sur Chine collé sur vélin de Hollande.

(Haut. : 41 cm - Larg. : 27 cm).

Un des plus beaux livres de tous les temps et le premier livre illustré par un peintre.



64

- 64 GOYA Y LUCIENTES (Francisco). Les Désastres de la guerre (Los Desastres de la guerra). Madrid, Académie Royale des Beaux-Arts de San Fernando, 1863 ; in-folio oblong (239 x 335 mm), demi-marquin havane perc. violine, dos à nerfs, titre et fil. dorés, tr. jaspée. 60.000

SUITE COMPLÈTE DE 80 PLANCHES GRAVÉES PAR GOYA (eaux-fortes et aquatintes originales) précédées d'un frontispice lithographié, d'une préface et d'une biographie de Goya.

Très belles épreuves de la toute PREMIÈRE ÉDITION imprimées en sépia sur vélin au filigrane des initiales J.G.O. (José Garcia Oseñalde) accompagnées d'une coquille stylisée, avec les fautes d'orthographe dans certaines légendes corrigées lors de la seconde édition en 1892.

Les Désastres de la guerre furent dessinés et gravés par Goya entre 1810 et 1814 d'après des scènes atroces imaginées ou vues (comme il l'indique lui-même sur une des planches "Yo lo vi") pendant l'invasion napoléonienne en Espagne.

Réf. : Delteil, 120-199 ; Cat. Pedro Vindel ; Harris 121 à 200.

- 65 GRANVILLE. Les Fleurs animées. Introd. par Alphonse Karr. Texte par Taxile Delord. *Paris, G. de Gonet, 1847* ; 2 vol. gr. in-8, perc. bleue marine, plats et dos décorés de fers spéc. dorés spécialement dessinés par Granville et gravées par Peau, tr. dor. (*Cart. de l'éditeur*). 1.000
Premier tirage (pagination suivie) : 2 frontispices gravés sur bois par Porret et Blanadet, 50 pl. hors-texte gravées sur acier, le tout *colorié à l'époque* et 2 pl. gravées sur acier pour la botanique par Geoffroy, en noir.
Très bel exemplaire sans rousseurs, dans l'amusant cartonnage d'éditeur orné de fers spéciaux dessinés par Granville, de toute fraîcheur.
- 66 GUILLAUME. Dessins originaux d'Albert Guillaume (le célèbre illustrateur de Courteline). Réunion de 86 *Dessins originaux, signés*, de format in-4, pour illustrer "*Lettres à Françoise*" de Marcel Prévost. 250
Tous ces dessins, très typiques de l'époque, sont très poussés et légendés, 53 sont exécutés à la plume, 33 autres, au lavis, sont d'un format légèrement plus grand, quelques-uns sont lég. rehaussés.
- 67 HENRIET (Frédéric). Le Paysagiste aux champs. Croquis d'après nature. *Paris, Faure, 1866* ; gr. in-8, demi-chagr. rouge, coins, tête dor., non rogn., couv. cons. (*Rel. moderne*). 400
PREMIER TIRAGE, rare, des 12 EAUX-FORTES ORIGINALES hors-texte (dont un frontispice) par COROT ("*Solitude*", *Delteil*, 8), DAUBIGNY (*Delteil*, 119), Maxime LALANNE (2), LHERMITTE, etc.
BEL EXEMPLAIRE.
- 68 ISABEY (J.-B.). Divers essais lithographiques, publiés à Paris en 1818. *Paris, lithogr. de Engelmann, 1818* ; in-4, en ff., couv. lithogr. 500
SUITE COMPLÈTE ET TRÈS RARE d'une couverture et 8 LITHOGRAPHIES ORIGINALES (Hédiard 14 à 21), datant des débuts de la lithographie, certaines tirées sur fond teinté.
Exemplaire auquel on a ajouté :
– Une lithographie de la suite en double état (avec l'adresse de Lasteyrie).
– Une vue du Val, près de l'Isle-Adam (1818).
– La Balançoire, épr. sur chine de la collection Giacomelli.
– Un portrait de Madame Horace Vernet (1818) impr. par Lenglumé (H., 81).
– Une vue de l'intérieur de l'église de Graville (Taylor et Nodier), 1821, sur chine fixé.
13 planches au total.
JOINT : MARLET : SUITE COMPLÈTE de 2 portr., une fig. all. et 10 fig. lithogr. de Marlet pour la *Henriade* de Voltaire (1819), dans leur couv. d'origine.
Centenaire de la Lithographie : 1795-1895. Catalogue officiel de l'exposition. *Paris, 1895* ; gr. in-8 de 182 pp., br., couv. ill. dans un étui à chemise avec pièce de titre au dos.
Ensemble 3 volumes.
- 69 JARRY (A.). César Antéchrist. *P., Mercure de France, 1895* ; in-16 carré Bradel demi-perc. bleue, non rogn., couv. cons. (*Cart. vers 1910*). 600
Édition originale contenant la première version d'*Ubu Roi*, tirée à 204 exemplaires (papier vergé à la cuve), ornée de 12 figures gravées sur bois, tirées en rouge et noir. – TRÈS RARE.
Envoi autographe au critique Louis Dumur.
JOINT : NANSEN (Peter). Marie. Roman traduit du danois par Gaudard de Vinci. *P., Éd. de la Revue Blanche, 1898* ; in-12 br., couv. ill. – E.O. Illustrée de dessins de PIERRE BONNARD en marge du texte (scènes d'intérieur, nus, vues de Montmartre, etc.). Premier livre illustré par le Maître.
Ensemble 2 volumes.

- 70 KEEPSAKE FRANÇAIS. Paris-Londres : 1840-1841. Nouvelles inédites illustrées par vingt-six vignettes gravées à Londres par les meilleurs artistes. *Paris, Delloye, 1841* ; in-8, pl. chagr. bleu-nuit, pl. ornés d'une plaque à froid et d'un motif central doré, dos orné de motifs rocaille dor., tr. dor. (*Boutigny*). 250

Premier tirage. Front. et 26 gravures h.-t. – Textes de Louise Colet, Dumas, Victor Hugo, Mérimée, Sainte-Beuve.

Exemplaire dans sa très *belle reliure romantique de Boutigny*, d'une remarquable fraîcheur.

JOINT : BÉRAT (F.). Chansons, Paroles et musique. *P., Curmer, s.d.* (1853) ; in-8, perc. noire, fers sp. dorés mosaïqués, tr. dor. (*Cart. de l'édit.*). E.O. et premier tirage : portr. grav. sur acier et 32 pl. h.t. et vignettes dans le texte grav. sur bois par T. Johannot, Raffet, Bida, Nanteuil, etc. – Parfaite fraîcheur.

CHAVANNES de La GIRAUDIÈRE. Souvenirs d'un vieux pêcheur. *Tours, Mame, 1813*.

Ensemble 3 volumes.

- 71 LABORDE (Comte Alexandre de). Voyage pittoresque et historique de l'Espagne. *Paris, Didot l'aîné, 1806-1820* ; 2 tomes en 4 vol. gr. in-folio, maroq. rouge à grain long, dos richement orné, large encadr. des plats forme de dentelles dorées et à froid, bord. int. de maroq. avec encadr. de fil. et fleurons d'angles, pet. dent. à fr., tr. dor. (*Rel. de l'époque*). 8.000

Superbe ouvrage, imprimé avec les caractères de Bodoni, orné d'un portrait de Manuel de Godoy, prince de la Paix, d'un frontispice gravé d'après Percier et de 272 planches gravées par Vauzelle et autres, donnant environ 350 vues, le dernier vol. renfermant 2 cartes doubles de l'Espagne et du Portugal.

Superbe exemplaire sur grand papier vélin, renfermant les planches en toutes premières épreuves, de toute beauté, avec petit parallélogramme au simple trait (particularité de ces ex. de grand luxe, signalée par Brunet, tome III, col. 713), dans une riche et fraîche reliure de l'époque.

Ex-libris G. de Berny.

- 72 LA FONTAINE. Fables. Publiées par Jouaust. Avec l'éloge de La Fontaine par Chamfort. Dessins d'Émile Adan, gravés à l'eau-forte par Le Rat. *P., Libr. des Bibliophiles (Jouaust), 1885* ; 2 vol. in-8, maroq. lie-de-vin, dos orné, encadr. de 3 filets or sur les plats, fil. sur les coupes et dent. int., tr. dor. sur témoins, couv. et dos cons. (*Chambolle-Duru*). 700

L'un des 20 exemplaires sur papier de chine, numérotés, avec un portr.-front. et 12 eaux-fortes de Le Rat, en double état (avant et avec la lettre).

Superbe condition.

- 73 LAMI (Eug.). La Vie de Château. *P., Lami-Denozan (lithogr. de Villain et Gihaut frères), s.d.* (1828-1832) ; 2 séries cart. en 2 volumes gr. in-4 oblong, Bradel perc. verte avec titre au dos et sur pièce titre au centre des premiers plats, non rogn. 1.000

Suite complète composée de deux séries de 10 planches chacune au total 20 *lithographies originales* à la plume et au crayon par *Eugène Lami* exécutées de 1828 à 1832, COLORIÉES À L'ÉPOQUE.

L'une des très belles suites de ce Maître, avec sujets de chasse, chevaux et voitures, etc. (petite tache d'aquarelle en marge de la dernière pl.).

- 74 LAMI (Eug.). Le Camp de Lunéville. *P., Delpech*, 1829 ; in-4 oblong, Bradel demi-marq. à grains longs grenat, titre en long (*Reliure moderne*). 800

SUITE COMPLÈTE DE 6 LITHOGRAPHIES ORIGINALES (sans couverture), coloriées à l'époque.

L'une des plus jolies suites de cet artiste, en belle condition.

JOINT : LAMI (Eug.). Souvenirs de Londres, 1828. *P., Lami-Denoizan, s.d.* (1828) ; in-4 oblong, pleine toile, couv. cons.

Suite complète et très rare de jolies lithographies originales de Lami (Beraldi, 220-231) coloriées à l'époque.

Ensemble 2 volumes.

- 75 LECONTE de LISLE. Poèmes barbares – Poèmes antiques - Poèmes tragiques – Derniers poèmes. *P., Lemerre, 1872-95* ; 4 vol. in-8, marq. bleu, doublé de marq., encadr. de fil. dor. et dentelle de motifs dorés et mosaïq., gardes de soie brochée, doubles gardes, tr. dor. sur témoins, couv. cons. (*Marius Michel*). 1.200

Édition en partie originale.

Un des 30 ex. sur Hollande.

Portrait gravé par Rajon au second vol. et portr. gravé aj. au dernier.

Riche et sobre reliure de Marius Michel.

- 76 LEGRAND (L.). Cours de Danse fin de siècle. Illustrations de Louis Legrand. *Paris, Dentu, 1892* ; in-4, marq. vert réséda, titre mosaïqué sur le premier plat en lettres de marq. violet, gris, grenat, vert clair et noir, serties à froid, la première lettre est encadrée d'un petit cuir incisé aux couleurs très vives de Guétant, représentant le Moulin rouge et une femme en grand chapeau et large nœud au cou, encadr. int. orné d'un fil. doré et de fleurons mosaïqués aux angles, doubl. et gardes de soie brochée mauve, doubles gardes, tr. dor. sur témoins, couv. ill. cons., étui à chemise demi-marq. vert bordure (*Marius Michel*). 4.000

Frontispice et 10 EAUX-FORTES ORIGINALES hors texte, 23 vignettes et lettrines gravées sur bois en couleurs dans le texte.

UN DES 49 EXEMPLAIRES SUR JAPON IMPÉRIAL, numérotés, celui-ci contenant les eaux-fortes en quatre états sur japon, dont une suite avec d'importantes remarques (marges symphoniques) tirées sur fond teinté, une suite d'épreuves en sanguine et une suite d'épreuves COLORIÉES PAR L'ARTISTE À LA POUPÉE, signées au crayon par Legrand, ces deux dernières suites seraient *tirées seulement à 3 exemplaires* (Ramiro, 84-95, dit "*Legrand a tiré 3 suites du Cours de Danse, coloriées de sa propre main, qui sont tout à fait remarquables*").

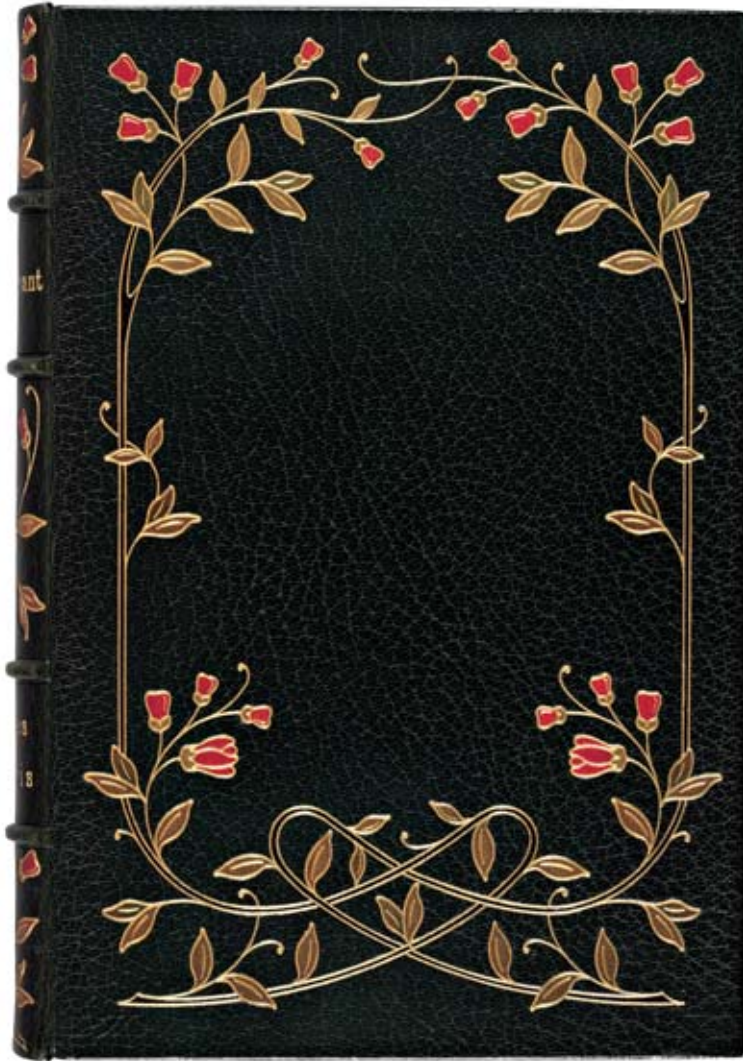
L'exemplaire renferme encore une EAU-FORTE COMPLÉMENTAIRE, non utilisée, également en 4 états (dont 3 ép. signées) pour le chapitre Envoi, qui termine le volume (cette illustration se trouve en réduction en couleurs, à la fin de ce dernier chapitre).

À la fin, on a relié un TIRAGE À PART des illustrations en couleurs du texte, également sur japon.

TRÈS BELLE AQUARELLE ORIGINALE, SIGNÉE, représentant une "Danseuse assise", sur le faux-titre.

Des bibliothèques A. Vautier (ex-libris, vente 21 Avril 1971, N° 107 du cat.) et Prince Sezaniecki (ex-libris, vente 7 Juin 1974, N° 163 du cat.), avec reprod. de la reliure.

- 77 LEGRAND (L.). Le Livre d'Heures. *P., Pellet, 1898* ; pet. in-4 br., couv. ill. 1.000
Tirage unique à 160 exemplaires sur papier vélin, numérotés.
 Exemplaire auquel on a ajouté *la SUITE EN COULEURS*, tirée à 60 ex. de toutes les eaux-fortes, soit 13 pièces.
Ouvrage rare et recherché, l'une des meilleures illustrations de Louis Legrand.
- 78 LEGRAND (Louis). Les Petites du ballet. *Paris, Pellet, s.d. (1893)* ; in-folio en ff., couverture illustrée. (Exst. 67 à 78). 5.000
SUITE COMPLÈTE d'une couverture gravée et 13 grandes *eaux-fortes originales* de Louis LEGRAND en superbes épreuves *sur Japon, timbrées.*
Tirage à 100 exemplaires numérotés.
Série très rare et recherchée.
 Joint : la planche 1 " *Premier pas* " en premier état avec remarque.
- 79 LEPRINCE (X.). Inconvénients d'un Voyage en Diligence. *Paris, Gihaut, 1826* ; in-4 rel. perc. verte avec pièce de titre maroq. rouge, non rogn. 800
 Suite complète de 12 lithographies de Xavier Leprince, COLORIÉES À L'ÉPOQUE.
- 80 LE ROUX (H.). Les Jeux du cirque et la Vie foraine. *P., Plon, s.d. (1889)* ; in-4 Bradel demi-marq. marron, coins, non rogn., couv. ill. et dos conservés. 200
 PREMIER TIRAGE des très nombreuses illustrations en couleurs de Jules Garnier.
Un des 50 ex. sur Japon Impérial, d'une parfaite fraîcheur.
 JOINT : HERVIEU (Louise). L'Ame du Cirque. *P., Libr. de France, 1924* ; in-4, en ff., sous couv. ill., portefeuille de l'éditeur. Tirage à 403 exemplaires, numérotés (papier Lafuma). Illustrations hors et dans le texte, en noir et en couleurs, dues aux meilleurs artistes de l'époque : *Raoul Dufy, Dunoyer de Segonzac, Picasso, Rouault, Laprade, Bernard Naudin, Luc-Albert Moreau, etc.*
 Ensemble 2 volumes.
- 81 MAUPASSANT (G. de). Contes choisis, publiés par les Bibliophiles contemporains. *P., Académie des Beaux-Livres, 1891-92* ; 10 livr. en un vol. gr. in-8, maroq. vert foncé, grand décor floral mosaïqué dans les tons naturels, dos orné du même décor, encadr. int. de maroq. vert doré et mosaïq. doubl. et gardes de soie brochée, doubles gardes, tr. dor. sur témoins, couv. générale et 10 couv. de livr. cons. en fin de vol., étui (*Marius Michel*). 1.500
 Édition très estimée, très typique de l'époque, tirée à 188 exemplaires seulement, illustrée par Van Muyden, Jeannot, P. Avril, P. Gervais, P. Vidal, Lunois, etc... avec un frontispice de Félicien Rops, en couleurs. L'ex. comporte les planches supplémentaires distribuées aux sociétaires.
 Très belle reliure mosaïquée de Marius Michel, de toute fraîcheur.
Voir la reproduction ci-contre



81

- 82 MELLERIO (A.). *La Lithographie originale en couleurs. P., L'Estampe et l'Affiche, 1898* ; petit in-4 carré, broché. 1.200

Édition originale. Couverture illustrée rempliée et frontispice de PIERRE BONNARD (Roger-Marx, 72 et 73 - Bouvet, 52 et 53).

Un des 800 exemplaires sur vélin (infimes rouss.), avec envoi.

- 83 MINUTES PARISIENNES (Les). Textes par G. Coquiot, G. Montorgueil, G. Mouray, G. Geffroy, M. Guillemot... Illustrations de G. BOTTINI, Ch. HUARD, JEANNIOT, SUNYER, Auguste LEPÈRE... gravées sur bois par T.-J. BELTRAND et DETE. *Paris, Ollendorff, 1899-1903* ; 11 vol. in-18, rel. demi-marocq. Bradel. 600

COLLECTION COMPLÈTE de ces charmantes "physiologies" de Paris de la fin du siècle, illustrées par les meilleurs artistes de l'époque de très nombreuses gravures sur bois hors et dans le texte.

Un des 108 exemplaires sur chine, numéroté.

- 84 MOLIÈRE. Œuvres, précédées d'une notice sur sa vie et ses ouvrages par M. Sainte-Beuve. *P., Paulin, 1835-1836* ; 2 vol. gr. in-8, chagrin havane, dos ornés en long or et à froid, encadr. d'un large fil. et décor or et à froid avec motif d'angle sur les plats, tr. dorées (*Boutigny rel.*). 200
 Portrait de Molière gravé sur bois par *Porret, et premier tirage des illustrations de Tony Johannot.*
Extrêmement rare en pleine reliure signée de l'époque et en aussi belle condition malgré quelques légères auréoles sur les plats.
- 85 MONNIER (H.). Jadis et Aujourd'hui. *P., Delpech, 1829* ; in-4 oblong, Bradel perc. verte, pièce de titre au centre du 1^{er} plat, non rogn., couv. cons. 600
 Suite complète et très rare d'une couverture illustrée et 18 lithographies originales de Monnier, coloriées à l'époque. 2 pl. pour chaque sujet opposant le XVIII^e s. au XIX^e s.
 " Dans cette série Monnier a fait preuve d'une élégance et d'une finesse toutes particulières. Les personnages du passé qu'il met en scène agissent et se meuvent avec adresse, sans rappeler la boutique de Babin ", écrit Champfleury.
 Exemplaire de Beurdeley.
- 86 MONNIER (H.). Les petites Félicités humaines – Les petites Misères humaines. *P., Delpech, s.d.* (1829) ; in-4 oblong, Bradel pleine perc. verte, pièce de titre au dos et au centre du 1^{er} plat, non rogn. 400
 Suite complète de 10 LITHOGRAPHIES ORIGINALES (Béraldi, 463-472) coloriées à l'époque : L'Enfance – La jeunesse – L'âge mûr – La vieillesse – La chaleur (ou froid pour les Misères).
 TRÈS RARE.
- 87 MUSSET (A. de). Œuvres. *P., Charpentier, 1867* ; 10 vol. in-18, demi-marq. rouge, dos ornés, coins, tête dor., non rogn. (*Rel. de l'époque signée de Bertrand*). 800
 Édition illustrée d'un portrait et 28 figures en photographie par Collin d'après les dessins de Bida.
 C'est l'un des premiers ouvrages illustrés par ce procédé et il est à ce titre très recherché.
L'un des 48 exemplaires imprimés sur papier de Chine, en jolie condition d'époque.
- 88 NIVERNOIS (Le), album historique et pittoresque, publié par MM. Morellet, Barat, E. Bussière. *Nevers, Bussière, 1838-40* ; 2 vol. in-4 demi-veau fauve, coins, dos ornés, non rogn. (*Rel. de l'époque*). 1.200
 Ouvrage très rare, renfermant une carte, 1 plan dépl., 118 planches hors texte lithogr. tirées sur chine fixé : portraits, vues, etc. Titres illustrés et nombr. vignettes dans le texte gravées sur bois ou lithogr.
 (Lég. piqûres).
- 89 NOËL (Fr.). Dictionnaire de la Fable, ou Mythologie Grecque, Latine, Égyptienne, Celtique, Persane, Syriaque, Chinoise, Mahométane... Édition revue, corrigée et considérablement augmentée. *A Paris, chez Le Normant, an XII (1803)* ; 2 vol. in-8, veau fauve, dos ornés avec pièce de titre et tom. vieux rouge, plats marbr. avec pet. dent. d'encadrement, tr. j. (*Rel. anc.*). 200
 Très joli exemplaire.
 Frontispice gravé à l'aquatinte par Roger d'après Giraudet.

- 90 NORMANDIE ILLUSTRÉE (LA) : Monuments, Sites et Costumes de la Seine Inférieure, de l'Eure, du Calvados, de l'Orne et de la Manche, dessinés d'après nature par F. Benoist, et lithographiés par les premiers artistes de Paris ; les Costumes dessinés et lithographiés par H. Lalaisse. Texte par R. Bordeaux, M^{lle} Bosquet, Charma, Le Héricher, de la Sicotière et Travers. *Nantes, Charpentier, 1892* ; 6 parties rel. en 2 volumes in-folio, demi-chagr. poli grenat, dos à nerfs et comp. de fil. or, tête dor., non rogné. 1.500

TRÈS BEL OUVRAGE, rare en bel état, illustré d'une carte coloriée, de 5 front. légèrement colorisés, 126 vues lithographiées tirées sur fond de teinte et 24 planches de costumes également tirées sur fond teinté et légèrement coloriées à l'époque.

- 91 O'NEDDY (Philotée). Feu et Flamme. *P., Dondey-Dupré, 1833* ; in-8, Bradel demi-veau glacé bleu, coins, dos orné en long or et à fr., non rogn., couv. et dos cons. (*Carayon*). 1.500

Édition originale de ce livre tiré seulement à 300 exemplaires et *l'un des plus rares* de la période romantique.

Philotée O'Neddy est l'anagramme de Théophile Dondey.

Remarquable frontispice gravé à l'eau-forte par Célestin Nanteuil, tiré sur Chine fixé.

Superbe exemplaire, auquel on a joint une lettre autogr. de l'auteur (rare).

- 92 PANCKOUCKE (C.L.F.). Projet d'une galerie vitrée à établir des deux côtés du Pont-Neuf. 1820 ; pet. in-fol. oblong, cart. boisé, pièce de titre en long, non rogné. 300

Ce manuscrit se compose de 5 feuillets exposant les avantages du projet et les objections possibles, suivis de 4 feuillets de *dessins originaux* au lavis rehaussés d'aquarelle : plan, coupe et élévation. La dernière planche donne une très belle vue des bords de la Seine à travers la galerie projetée, pour montrer " quelle n'obstruait pas la vue ". (restauration).

En tête a été reliée la lettre autographe du ministre de l'intérieur à l'auteur du projet, repoussant celui-ci " jugé impraticable ".

Ex-libris Paul Lacombe et Dr Lucien-Graux.

- 93 PARIS AU XIX^e SIÈCLE. Recueil de scènes de la vie parisienne dessinées d'après nature par V. Adam, Gavarni, Daumier, Bouchot, Célestin Nanteuil, Devéria, Traviès, etc. 48 dessins et 200 vignettes sur bois avec un texte descriptif par A. Second, Jaime, Roger de Beauvoir, etc. *Paris, Beauger, 1839* ; in-4, Bradel demi-chagr. bleu. 800

Premier tirage : lithographies originales hors texte par Daumier, Gavarni, V. Adam, etc., toutes avec encadrements romantiques par Malapeau et 200 vignettes dans le texte par les mêmes artistes, gravées sur bois.

Ouvrage très rare (la lithographie de Daumier : Salle des pas-perdus au Palais de Justice est en coloris gommé du temps. Ex. absolument complet, en reliure d'époque (dos frotté, coiffes us. et qq. rouss.).

- 94 PARIS. – TEXIER (Ed.). Tableau de Paris. *Paris, Paulin, 1852-53* ; 2 vol. in-folio, cart. perc. n., fers spéc. dorés et mosaïqués au dos et sur les plats, tr. dor. (*Cart. de l'édit.*). 600

PREMIER TIRAGE : environ 1500 vignettes gravées sur bois d'après DAUMIER (18 sont de cet artiste), DORÉ, FRANÇAIS, GAVARNI, GRANDVILLE, MONNIER, etc.

Exemplaire dans son joli cartonnage romantique, d'une fraîcheur exceptionnelle (infimes rouss. à qq. ff.).



- 95 PELLICO (Silvio). *Mes Prisons, suivi des devoirs des hommes*. Trad. nouv. par le C^{te} H. de Messay, revue par le V^{te} de Villeneuve, avec notice... par V. Philipon de la Madelaine. *P., Delloye, 1844* ; gr. in-8, demi-chagr. bleu, dos orné, tr. j. (*Andrieux*). Rouss. 200

Premier tirage de l'un des plus jolis livres illustrés de la période romantique : portrait, front., et très nombr. figures dans le texte par Daubigny, Gérard Seguin, Steinheil, etc. gravés sur bois et sur acier.

Ex. avec toutes les remarques signalées par Carteret, dans une agréable reliure romantique, signée.

JOINT : CONTE (M^{me} Achille). *Sagesse et bon cœur, ou science du bien*. *Paris, Aubert, s.d.* (vers 1840) ; gr. in-8, rel. plein chagr. violet. Romantique pour enfants dans une fraîche reliure pleine du temps, orné de 16 lithographies par Alophe et Louis Lassale, tirées hors-texte sur fond teinté (scènes enfantines).

Ensemble 2 volumes.

- 96 PICARD (Ed.). *Le Juré*. Monodrame en cinq actes. Sept interprétations originales par Odilon Redon et deux portraits. *Bruxelles, V^{te} Monnom, 1887* ; in-4, vélin blanc, dos et plats ornés avec pièce de titre r., non rogn. (*Rel. de l'édit., de Claessens*). 1.500

Tirage à 100 exemplaires sur papier de Hollande, numérotés.

Ouvrage très rare et recherché, le seul illustré par ce maître de son vivant, il renferme 7 belles lithographies originales d'Odilon Redon (Mellériot, 75 - 81), tirées hors texte sur JAPON.

- 97 POE (Ed.). *Le Corbeau*. *The Raven*. Poème par Edgar Poe. Traduction française de Stéphane Mallarmé avec illustrations par Edouard Manet. *Paris, R. Lesclide, 1875* ; in-folio, rel. maroquin et daim noir, couverture ornée d'une tête de corbeau, tirée sur parchemin, insérée sur le 1^{er} plat de la reliure avec un double encadrement de daim et maroquin noir, dos lisse avec lettres dorées, doublure et gardes de papier japon nacré noirci, tête dorée, non rogné, chemise et étui (*P.L. Martin*). 30.000

ÉDITION ORIGINALE de la traduction par Mallarmé, son premier ouvrage publié.

PREMIÈRE ILLUSTRATION CÉLÈBRE D'ÉDOUARD MANET comprenant :

- le 1^{er} plat de la couverture ornée d'une tête de corbeau, tirée sur parchemin.
- la page de titre en rouge et noir.
- une lithographie originale sur parchemin pour "l'ex-libris" volant.
- 4 lithographies originales (autographies) à pleine page, tirées sur vergé crème.
- 5 ff. pour le texte anglais, la traduction française et *l'achevé d'imprimer*.

La magistrale illustration de Manet concrétise l'idée de "Modernité" telle que le peintre l'entendait sous l'emprise de la pensée baudelairienne. *Le Corbeau* associant quatre noms célèbres Poe, Mallarmé, Manet et l'éditeur Lesclide marque l'aboutissement d'un dessein éditorial faisant de ce livre devenu mythique le *premier livre illustré moderne* érigé en objet d'art.

Exemplaire signé par Manet et Mallarmé, numéroté, d'un tirage annoncé à 240 ex. dont seuls 150 ont été tirés.

BELLE RELIURE DE P.-L. MARTIN, D'UNE GRANDE SOBRIÉTÉ ET D'UNE PARFAITE ÉLÉGANCE.

Voir reproduction ci-contre

- 98 POLOGNE (La) historique, littéraire, monumentale et illustrée... Rédigée par une société de littérateurs sous la direction de Léonard Chodzko. *Paris, 1839-41* ; gr. in-8, demi-chagr. rouge, dos orné en long, titre or sur le 1^{er} plat, tr. dor. (*Kisiel*). 200

Orné de 44 portraits, plans, vues de monuments et de 2 pl. de monnaies gravées en taille-douce, tirées hors-texte.

Très jolie et fraîche reliure romantique, signée. Envoi.

(qq. rousseurs).

- 99 RACINE. Œuvres complètes, avec les notes de tous les commentateurs, par L. Aimé Martin. *Paris, Lefèvre, 1820* ; 6 vol. in-8, veau glacé lavallière, dentelle dorée d'encadrement, au centre dentelle à froid, dos à 5 larges nerfs, fleurons dorés dans les entre-nerfs, pièces de maroq., tr. dor. (*Simier, Relieur du Roi*). 1.500

Édition très estimée, imprimée sur beau papier par Didot avec figures de Desenne, Gérard, Girodet et Prud'hon.

Superbe exemplaire, dans une riche reliure signée de Simier.

Ex-libris J. Jeanvrot.

- 100 RICTUS (J.). Les Soliloques du Pauvre. *Paris, Chez l'Auteur, 1897* ; in-8 relié perc. bleue, couv. cons., exemplaire sur vélin offert à P. Paillette *avec envoi*. 250

ÉDITION ORIGINALE très rare, ornée d'un portrait et d'une couverture ill. par STEINLEN.

JOINT : SUITE DE 8 LITHOGRAPHIES EN COULEURS de SUNYER pour Les Soliloques du Pauvre.

- 101 SAND (George). La Mare au Diable. Édition enrichie de dix-sept illustrations composées et gravées à l'eau-forte par *Ed. Rudaux. P., Quantin, 1889* ; gr. in-8, maroq. havane, dos orné et mosaïq., encadr. de fil. et motif d'angle mosaïqué, large dent. int., tr. dor. sur témoins, couv. et dos cons., étui (*Marius Michel*). 500

Un des 100 ex. sur grand papier vélin du Marais, numérotés renfermant les eaux-fortes en 2 états, dont un avec de très jolies remarques.

Très bel exemplaire relié à l'époque par Marius Michel.

- 102 SCHELLEY (Percy Bysshe). Adonais. An Elegy on the Death of John Keats. First printed at Pisa with the types of Didot in 1821 and now reprinted in exact fac-simile. Edited with a bibliographical introduction by Thomas J. Wise. *London, Schelley Society by Reeves and Turner, 1886* ; in-4, maroq. rouge, dos à 5 nerfs orné en long de fleurettes et étoiles avec titre et date s'étendant de haut en bas, large et fine dentelle aux petits fers composée de fleurs et feuillages avec semis d'étoiles aux angles, dent. int., dans le bas de la première garde en lettres or " Ex-libris Henri Vever ", tr. ciselées recouvertes d'étoiles dorées, couv. cons., étui à chemise (*The Doves – Bindery 18 C. S. 95*). 2.000

Tirage à 300 exemplaires, sur vergé de hollande filigrané.

Remarquable spécimen de reliure " Art Nouveau ", exécutée en 1895, à Londres par le célèbre Cobden-Sanderson. Ses reliures sont aujourd'hui très rares et recherchées, celle-ci d'une élégance et beauté remarquables, avec tranches fines et ciselées, est un véritable joyau.

De la Bibliothèque Henri Vever (ex-libris en lettres dorées et notes manuscrites sur la garde de ce célèbre amateur).

Voir reproduction ci-contre



102

- 103 SCHMID (Le chanoine Christophe). Contes. Traduction de A. Cerfberr de Medelsheim. Illustration par Gavarni. *P., A. Royer, 1843* ; 2 tomes rel. en un vol. in-8, cartonnage très frais de l'éditeur. 400

Premier tirage des illustrations. Frontispice sur acier tiré sur Chine monté, 21 lithographies hors-texte, 45 feuillets de musique et vignettes sur bois dans le texte.

JOINT : STERNE. Voyage sentimental. Trad. nouvelle précédée d'un essai sur la vie et les ouvrages de Sterne par M. Jules Janin. Éd. ill. par Tony Johannot et Charles Jacque. *P., Bourdin, s.d. (1841)* ; gr. in-8, demi-chagr. r., t. dor., couv. cons. (*Rel. de l'époque, très rare avec sa jolie couv.*). Premier tirage, front., 11 pl. h.-t. tirées sur chine fixé et 170 vignettes dans le texte, le tout gravé sur bois d'après T. Johannot et Ch. Jacque.

HUART (L.). Muséum parisien. *P., Beauger, 1841* ; gr. in-8, demi-bas. viol. (*Rel. de l'époque*).

Ensemble 3 volumes.

- 104 SEYMOUR HADEN (Francis). Études à l'eau-forte. Notice et descriptions par Philippe Burty. *Paris, 1866* ; in-folio, en ff., portefeuille de l'éditeur. 1.500

Texte (43 pp.) tiré sur papier de Hollande avec titre orné d'une eau-forte et illustré de 4 EAUX-FORTES tirées sur chine fixé (l'une en deux tons) servant d'en-têtes ou culs-de-lampe aux notices et catalogue de M. Philippe Burty – 25 eaux-fortes originales hors-texte tirées sur papier vergé ou japon mince.

EXTRÊMEMENT RARE.

- 105 STEINLEN. Des chats. Images sans paroles. *P., Flammarion, s.d. (1897)* ; in-folio, en ff., couv. ill., portef. 200

Premier tirage : 26 planches hors-texte de dessins sans paroles.

UN DES 20 ex. SUR JAPON IMPÉRIAL, réservés aux membres de la Société Les XX, numéroté (N° 10) et signé par l'artiste.

- 106 STOCKHOLM. Stockholm pittoreska omgifningar. *Paris, 1834* ; in-4 en ff., couv. lithographiée. 120
 Suite de 21 belles vues pittoresques de Stockholm dessinées et lithographiées par Carl Johann Billmark. Cet artiste suédois s'était fixé à Paris où il avait été l'élève de Deroy.
 (qq. piqûres, couv. doublée).
- 107 SUE (E.). Le Juif errant. Édition illustrée par Gavarni. *Paris, Paulin, 1845* ; 4 tomes rel. en 2 vol. gr. in-8, Bradel demi-basane violet à coins, dos à 5 nerfs ornés de fil. dor., tr. mouchetées (*Reliure de l'époque*). 600
 PREMIER TIRAGE de ce romantique illustré de 83 *planches hors texte de Gavarni et d'un grand nombre (environ 600) de vignettes dans le texte, le tout gravé sur bois, plus une carte repliée (Itinéraire du Choléra-morbus) qui manque le plus souvent.*
Bel exemplaire, dans une agréable reliure du temps.
 JOINT : SAINTINE (X.-B.). Le Chemin des Écoliers. Promenade de Paris à Marly-Le-Roy en suivant les bords du Rhin. *Paris, Hachette, 1861* ; gr. in-8, demi-chagr. marron, dos orné, plats perc., tr. dor. (*Rel. de l'édit.*).
 Premier tirage : 450 vignettes dans le texte gravées sur bois, dont 203 par Gustave Doré, les autres par Foster, etc...
- 108 TOULOUSE-LAUTREC (H. de). Le Motographe. Album d'images animées. Couverture de H. de Toulouse-Lautrec. *Paris, Clarke, 1899* ; in-4, cart. ill. de l'éditeur. 1.000
 Très curieux album pour enfants à images en couleurs animées.
- 109 VIGNY (A.). Élévation. *P., Gosselin, 1831* ; plaq. in-8 de 27 pp., demi-marq. bordeaux à la bradel, coins, dos orné, non rogn., couv. jaune cons. (*Alix*). 500
Édition originale d'une extrême rareté, avec sa couverture jaune imprimée par Cosson et reproduite par Carteret (restaur. à un angle).
 JOINT : NODIER (Ch.). Jean Sbogar. *P., Gide fils, 1818* ; 2 tomes in-12 cart. en un vol. Bradel papier vert, fil. or, entièrement non rogné (*Cart. de l'époque*). – E.O. *très rare*, parue sans nom d'auteur. *Ex-libris Comte de Salaberry*.
- 110 VILLON (Fr.). Les Ballades avec 70 illustrations de M. Gérardin. *Paris, Pelletan, 1896* ; gr. in-8 relié maroquin tête de nègre, plats et dos déc. motifs floraux à froid, tr. dor., enc. int. fil. doré et doublure et garde de parchemin (*Marius Michel rel.*). 300
 Un des 150 exemplaires sur vélin avec un tiré à part sur Chine de toutes les gravures.
 Ex. num. 210 imprimé pour M. Marius Michel.
- 111 YVES. Scènes et Mœurs de Paris. *Paris, Wild, s.d.* (vers 1850) ; in-4 oblong, cart. papier chamois avec lithogr. représentant un magasin d'estampes et au fond la Bourse (*Cart. de l'édit.*). 250
 Très rare album sur les mœurs parisiennes de l'époque (Café, Concert aux Champs-Élysées, Les Halles, Les Petits Théâtres, Les Saltimbanques, Bal populaire de la Courtille, la promenade au bois de Boulogne, etc...) il se compose d'un titre avec vignette tirée sur fond teinté et 12 jolies lithographies coloriées à l'époque. – Ex. très frais.

LIVRES DU XX^e SIÈCLE

- 112 ANDERSEN (H.-C.). Histoires et Aventures. Trad. nouvelle précédée d'une préface de Eug. Rodrigues. Eaux-fortes originales et bois dessinés par Alexandre Lunois. *Paris, chez l'artiste, 1909* ; gr. in-8, en ff., couv. ill., port. de l'éditeur. 500

Tirage à 146 exemplaires (papier d'Arches, numéroté).

Remarquable édition avec texte imprimé en trois tons, illustrée de 60 eaux-fortes originales par Alexandre Lunois, tirées hors et dans le texte et 100 bois imprimés en couleurs gravés par M^{lle} Suzanne Lepère.

- 113 BARBIER (G.). Falbalas et Fanfreluches. Almanach des modes présentes, passées et futures. *Paris, Meynial, 1922-1926* ; 5 fasc. gr. in-8, demi-mar. bleu à coins, tête dor., couv. ill. cons. 3.000

COLLECTION COMPLÈTE : 6 titres, 72 fig. et aquarelles h.-t. et 5 couv. ill. par G. Barbier (Colas p. 354 N° 1026).

- 114 BÉJOT (E.). Du I^{er} au XX^e, Les Arrondissements de Paris. Préface de Jules Claretie. *Paris, Société de propagation des Livres d'Art, 1903* ; in-4, en ff., portef. de l'édit. 1.200

Tirage à 200 exemplaires (papier de Hollande numéroté).

Suite complète d'une couverture et de 20 eaux-fortes originales d'Eugène Béjot, représentant les points les plus intéressants de chacun des 20 arrondissements de Paris.

- 115 BOULENGER (J.). Miroir à deux faces. Illustré de lithographies (originales) en couleurs de L. Cappiello. *Paris, Le Divan, s.d. (1933)* ; in-4, mar. noir, plats ornés de cercles de filets or et à froid débordant sur le dos, rosace centrale formée de pastilles dorées pour le premier plat et d'un jeu de fil. dorés pour le second entourant une plaque de maroq. vert avec le titre de l'ouvrage en lettres capitales dorées ; doubl. et gardes de soie lamée or, encadr. de maroq. noir avec fil. or et à fr., doubles gardes, tr. dor. sur témoins, couv. et dos cons., chemise et étui (*Valérie J. Boulenger*). 2.000

Édition tirée à 80 exemplaires ornée de 33 lithographies en couleurs par Cappiello dont 15 tirées h.-t.

UN DES 20 EXEMPLAIRES (N° 1) sur JAPON NACRÉ enrichi de :

- 1) Une SUITE à part des lithographies en couleurs (7 états).
- 2) UNE AQUARELLE ORIGINALE, au format du livre, signée.
- 3) Un envoi autographe signé.
- 4) 2 pp. manuscrites et 6 lettres aut. signées de l'auteur.

TRÈS BELLE RELIURE exécutée par Valéry J. Boulenger, épouse de l'auteur, sur un décor de Cappiello, dès la parution de l'ouvrage.

De la bibliothèque Jacques André (ex-libris par Laboureur) ; 27 Nov. 1951, N° 40 du cat.

- 116 BRILLAT-SAVARIN. Aphorisme et variétés. Gravures originales à l'eau-forte par RAOUL DUFY. Paris, *Les Bibliophiles du Palais*, 1940 ; in-4, en ff., couv. impr., étui à chemise. 1.200

Tirage à 200 exemplaires (papier vélin de Rives, numérotés).

Très beau livre, orné de 20 EAUX-FORTES ORIGINALES hors texte de Raoul Dufy.

- 117 BRUNELLESCHI. Les Masques et les personnages de la Comédie italienne, expliqués par Gérard d'Houville et interprétés par Brunelleschi. Paris, *au bureau du Journal des Dames et des Modes*, 1914 ; in-fol. oblong, en ff., couv., portef. de l'éditeur. 1.000



Tirage à 415 exemplaires (papier vélin d'Arches, numéroté).

Très bel album, recherché, renfermant 12 grandes compositions gravées et coloriées, d'une grande fraîcheur et des plus décoratives.

Voir la reproduction

- 118 CANARD SAUVAGE (Le). Tous les Samedis. Paris, Éd. Chatenay, Éditeur, 21-28 Mars (origine) à 18-24 Octobre 1903 : 31 numéros in-4 rel. en un vol. mar. rouge Bradel à coins (Alix rel.). 2.500

Collection complète de ce périodique satirique illustré *extrêmement important et devenu très rare*, surtout au complet.

Il renferme des textes inédits signés des plus grands auteurs de l'époque principalement Alfred Jarry et Charles-Louis Philippe, Jules Renard, Octave Mirbeau, Franc-Nohain, A. France, Tristan Bernard, etc.

Les très nombreuses illustrations en noir et en couleurs, la plupart hors texte ou sur double page, également inédites, sont dues aux meilleurs artistes du temps : Pierre Bonnard, Cappiello, Caran d'Ache, Carrière, Hermann-Paul, Iribe, Kupka (nombreux dessins), Poulbot, Roubille, Sem, Steinlen, Vallotton (importante collaboration de ces deux artistes), Ed. Vuillard, Willette, etc.

Les textes sont imprimés en caractères Auriol.

Collection en parfait état de conservation, sur papier Japon, les n^{os} n'ont pas été pliés et ne sont pas jaunis.

- 119 CHAMPSAUR (F.). Le Bandeau. *P., La Renaissance du Livre, 1916* ; in-8 carré, Bradel demi-marq. gris perle, dos orné en long d'une composition de feuillages et fleurs mosaïquée, coins, tête dor., non rog., couv. ill. et dos cons. (*Ch. Meunier*). 1.200

ÉDITION ORIGINALE et PREMIER TIRAGE.

Couverture en couleurs et 326 dessins par Raphaël Kirchner (*Vienne, 1876 - New York, 1917*), 8 hors-texte en couleurs par Chimot, J. Dardier, M. de Lambert, Morin, Orazi, Lorenzi, etc.

Le "Bandeau" est le bandeau de l'Amour. Toutes ces histoires galantes et gaies se déroulent sur la butte Montmartre, avec pour principal personnage un artiste-peintre.

UN DES 25 EXEMPLAIRES DE TÊTE SUR JAPON IMPÉRIAL, NUMÉROTÉS.

Très typique reliure au dos mosaïqué, signée de CHARLES MEUNIER.

- 120 CHAUVEAU (L.). Les Histoires du petit Renaud. *P., N.R.F., 1926* ; in-4 broché, couverture imprimée. 300

Cinquante compositions de PIERRE BONNARD coloriées au pochoir, dont une répétée sur la page de titre et sur la couverture.

Tirage limité à 344 exemplaires numérotés.

- 121 CHÉNIER (A.). Les Bucoliques. Publiées d'après le manuscrit original par José-Maria de Hérédia. *Paris, imprimé par Charles Meunier, 1905* ; in-4, veau raciné fauve rouge, brun et vert, portant encadré au centre du 1^{er} plat la plaquette en bronze "La Muse de Chénier", exécutée spécialement pour cette édition par Denys Puech, dos orné, non rog., couv. cons., étui (*Rel. de l'édit.*). 400

Superbe édition, dite "du Monument", en partie originale, tirée seulement à 177 exemplaires numérotés (papier vélin du Marais), illustrée par le peintre Fantin-Latour de 12 lithographies originales en 3 états, dont 2 avec remarques (en noir sur japon mince et en sanguine sur chine). Le texte est orné de 22 en-têtes et culs-de-lampe par Simoes de Fonseca, également en 3 états.

Ex-libris du Prince de Brancovan.

- 122 COLETTE (Cahiers de). *Paris, Les Amis de Colette (Impr. Daragnès), 1935-36* ; 4 vol. in-4, br., couv. impr., étuis. 1.200

SÉRIE COMPLÈTE des quatre Cahiers publiés, tirés à 175 exemplaires numérotés et *signés* par Colette, tous sur papier d'Arches (*celui-ci au nom de M. Léon Barthe*).

Le premier vol. est illustré de 6 eaux-fortes originales par DIGNIMONT, le second de 6 eaux-fortes originales par DARAGNÈS, le troisième de 6 lithographies originales par L.-A. MOREAU, le dernier enfin, le plus recherché, est illustré par DUNOYER DE SEGONZAC de 6 superbes eaux-fortes originales réservées à cette publication (*dont deux remarquables portraits de Colette*) et qui complètent l'illustration de la célèbre "Treille Muscate".

Les 6 eaux-fortes de Dunoyer de Segonzac sont *signées manuscritement par l'artiste au crayon*, lequel a également ajouté sa signature sous celle de Colette, à la justification.

- 123 COQUIOT (G.). Vagabondage à travers la peinture et les paysages. Les Bêtes et les hommes. *P., Ollendorf, 1921* ; in-4 br., couv. ill. 100

Un des 300 ex. réimposés in-4, sur vélin pur fil. num., avec de très nombreux croquis dans les marges de Henri EPSTEIN.

JOINT : GOLDSMITH (O.). Le Vicaire de Wakefield. Trad. nouvelle et complète par B.-H. Gausseron. *P., Quantin, s.d.* (1885) ; cart. de l'éd.

FROMENTIN (E.). Dominique. *P., Helleu et Sergent, 1920* ; in-8 br., couv. impr. – Ex. auquel on a joint une suite à part des bois sur chine, rel. demi-mar. à coins, t. dor.

Ensemble 3 volumes.

- 124 DERAÏN (A.). Sept planches gravées sur cuivre. *P., Aux dépens d'un amateur, 1948* ; in-4, cart. de l'éditeur. 200

Tirage à 50 ex. sur vélin d'Arches.

- 125 DESCAYES (Lucien). Barabbas. Paroles dans la vallée. Dessins de Steinlen. *Paris, Rey, 1914* ; in-8 carré, br., couv. ill. 100

E.O. et premier tirage des nombreuses illustrations de Steinlen.

JOINT : HOUDELLOT (Robert). Toi qui dormais entre mes bras. *P., Rombaldi, 1946* ; petit in-8 br. sur vélin pur fil avec en frontispice une lithographie originale en couleurs d'Albert MARQUET signée et numérotée.

BLOY (L.). Au seuil de l'Apocalypse. *P., Mercure, 1916.*

Ensemble 3 volumes.

- 126 DES COURIÈRES (E.). Physiologie de la Boxe. Avant-propos de Montherlant. Lithographies originales de Luc-Albert Moreau. *P., Flouvy, 1929* ; gr. in-4, pleine mar. violet, jeux de très larges filets gras dorés et à fr. décorant les plats et le dos et représentant le plan d'un ring, doublé de mar. rouge clair orné de fil. or et à fr., gras et maigres, gardes de soie brune, tête dor., non rog., couv. et dos cons., étui ; avec suites rel. en un vol., dos et coins de maroq., même décor au dos (*Gruel rel.*). 2.500

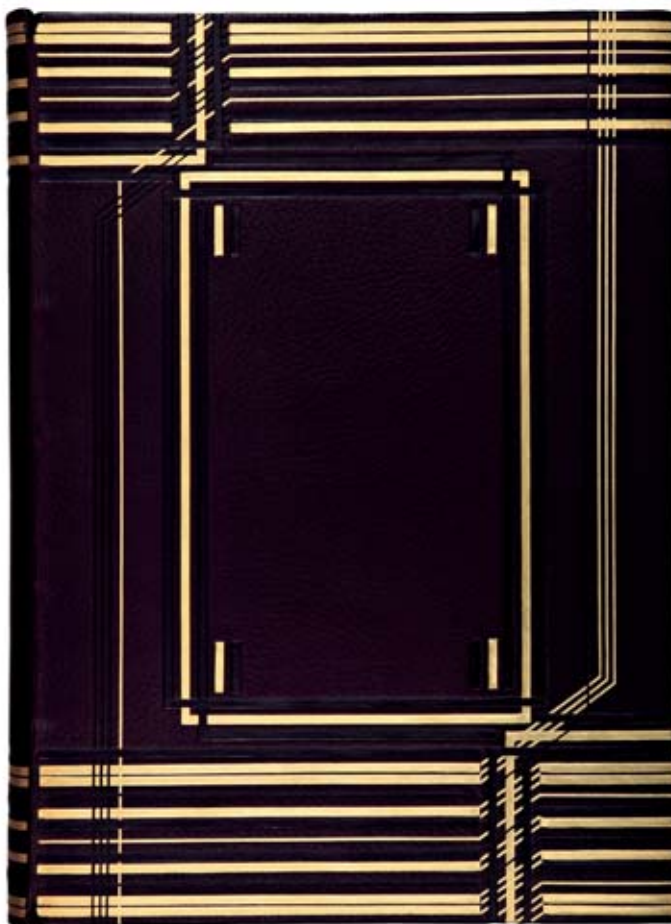
Tirage à 242 exemplaires, numérotés.

Très beau livre illustré par le peintre *Luc-Albert Moreau*, l'un des maîtres de la lithographie et, de plus, spécialiste de la boxe, de 60 LITHOGRAPHIES ORIGINALES, un grand nombre tirées hors-texte.

Superbe exemplaire dans une riche reliure de Gruel, l'un des 60 sur Japon impérial, avec deux suites des lithographies sur Japon ancien et sur Montval, auxquelles on a joint 20 grands dessins de Moreau à la mine de plomb, exécutés pour cet ouvrage, signés et annotés. Tous ces dessins, soigneusement montés sous passe-partout, sont reliés à la suite de l'ouvrage.

Condition exceptionnelle.

Bibliothèque du Dr Lucien-Graux.



- 127 DUNOYER DE SEGONZAC (A.). Plages. P., *Aux dépens des cinq-vingt, 1934* ; in-4, en ff., couv. impr., chemise et étui de l'éditeur. 800

Tirage à 26 exemplaires, signés et numérotés par l'artiste, avec titre, table, justification et couverture.

SUITE COMPLÈTE ET FORT RARE DE 15 EAUX-FORTES ORIGINALES DE SEGONZAC, toutes signées et numérotées, soigneusement montées sous passe-partout. (Rousseurs).

JOINT : Pierre Falké, notre ami. Textes inédits de A. Arnoux, Gus Bofa, P. Lorme, R. Dorgelès, P. Mac Orlan. Gravures originales de GUS BOFA et DUNOYER DE SEGONZAC. P., *Lardanchet, 1950* ; in-4 en ff., couv. étui.

Un des 30 ex. de tête, avec envoi et une suite à part sur Japon, plus 4 eaux-fortes supplémentaires de Segonzac.

Ensemble 2 volumes.

- 128 DUNOYER DE SEGONZAC (Éloge de), par Maurice Loncle. Avec dix gravures originales. P., *Bruckner, 1963* ; in-4, en ff., couv., étui. 600

Tirage à 250 exemplaires, numérotés.

10 EAUX-FORTES ORIGINALES par DUNOYER DE SEGONZAC hors et dans le texte, plus 4 reprod. tirées à part.

UN DES 25 EXEMPLAIRES renfermant la suite complète des eaux-fortes en épreuves tirées à part sur papier Japon, ici toutes *signées* (certaines annotées), ce qui est exceptionnel.

- 129 FRANCE (A.). La Révolte des Anges. Lithographies originales en couleurs de Van Dongen. P., *Scripta et Picta, 1951* ; in-4, en ff., couv. impr., emboîtage de l'éditeur. 2.000

Tirage limité à 225 exemplaires numérotés (tous sur papier vélin de Lana).

58 LITHOGRAPHIES ORIGINALES IMPRIMÉES EN COULEURS du peintre KEES VAN DONGEN.

L'un des très beaux livres illustrés modernes.

(Lég. piqûres).

- 130 FRÉLAUT (J.). Villages. P., *aux dépens des cinq-vingt, 1934* ; in-4 en ff., couv. impr., chemise et étui de l'éditeur.

1.500

Tirage à 26 exemplaires, numérotés et signés par l'artiste, avec titre, table, justification et couverture.

SUITE COMPLÈTE ET FORT RARE DE 14 EAUX-FORTES ORIGINALES du peintre-graveur JEAN FRÉLAUT, en superbes épreuves *toutes signées et numérotées* soigneusement montées sous passe-partout. (Lég. piqûres).

JOINT : FRÉLAUT (J.). Ombre et lumière. P., *aux dépens des cinq-vingt, 1935*. Mêmes conditions.

Ensemble 2 volumes.



- 131 GONCOURT (Ed. de). Les Frères Zemganno. Eaux-fortes dessinées et gravées par AUGUSTE BROUET. *Paris, Grégoire, 1921* ; in-4 en ff., couv. ill., chemise demi-marocq. rouge à rabat, dos orné à petits fers, étui. 300

Tirage à 210 exemplaires numérotés.

Édition illustrée par Auguste BROUET, dont c'est l'illustration la plus réussie, une couverture, un portrait (titre), têtes de chapitres et culs-de-lampe dessinés et gravés à l'eau-forte.

UN DES 50 EXEMPLAIRES SUR JAPON IMPÉRIAL renfermant le portrait et les hors-texte en deux états.

(Lég. décoloration au dos).

- 132 GROSZ (George). *Ecce Homo. Berlin, 1923* ; in-4, br., couv. ill. 2.000

Ouvrage renfermant 100 reproductions hors texte d'œuvres de Grosz, dont 84 dessins et 16 aquarelles (celles-ci reproduites en couleurs).

TRÈS RARE (la plupart des ex. ayant été détruits).

(Lég. taches et ép. sur la couv.).

- 133 HALÉVY (L.). *La Famille Cardinal*, illustrée d'un portrait de l'auteur et de trente-trois monotypes en noir et en couleurs par EDGAR DEGAS. Avant-propos de Marcel Guérin. *P., Blaizot, 1939* ; in-4, marocq. rouge, large encadr. formé d'un filet et d'un groupe de 7 fil. dorés droits, d'un double jeu octogonal de 7 fil. dorés, réunis en dix points par des fil. courbes et formant un triangle aux angles, dos à nerfs orné d'un décor inspiré de celui des plats sur l'encadr. int., groupe de 7 fil. dorés bordés d'un fil. doré, doubl. et gardes de soie moirée rouge, tr. dor. sur témoins, couv. cons., étui (*Cretté, succ. de Marius Michel*). 2.000

Tirage unique à 350 exemplaires, numérotés, sur vélin de Rives (l'un des XXV non mis dans le commerce, imprimés aux noms des 25 amateurs bibliophiles acquéreurs et demeurés propriétaires des dessins, monotypes et contretypes utilisés pour cette illustration et provenant de la succession Degas).

SEULE ILLUSTRATION de DEGAS, exécutée en 1882, gravée à l'eau-forte par Potin.

On a relié à la fin du volume une *suite complète à part de toutes les illustrations de l'ouvrage*, ainsi que la correspondance concernant la vente à l'Hôtel Drouot des monotypes (M. Ambroise Vollard, Expert) le 17 mars 1928, le partage de ceux-ci entre les acquéreurs et l'édition du livre.

Somptueuse reliure décorée de Cretté, dans le goût de l'époque de l'illustration.

- 134 HUYSMANS (J.-K.). *Les Sœurs Vatard*. Illustrées de 28 compositions et 5 hors-texte en couleurs par J.-F. Raffaëlli. Préface de Lucien Descaves. *Paris, Ferroud, 1909* ; gr. in-8 br., couv. impr. 250

Première édition illustrée, tirée à 250 exemplaires, renfermant 28 eaux-fortes originales dont 5 h.-t. en couleurs par le peintre J.-F. Raffaëlli (Delteil, 154 à 181), camarade de l'auteur : " Huysmans et Raffaëlli étaient jeunes à la même époque, ils ont fureté ensemble aux recoins de Paris... " (Lucien Descaves).

Un des 20 premiers exemplaires (celui-ci sur grand japon, N° 3) renfermant 3 états des eaux-fortes (eau-forte pure, état avec remarque et état définitif) et enrichi d'une importante et très belle aquarelle originale signée recouvrant le faux-titre.

- 135 JOUFFROY (Alain). *Le septième chant. La mort d'Isidore Ducasse, jeudi 24 Novembre 1870, 7 rue du Faubourg Montmartre, à 8 heures du matin. Quatre gravures par André Masson. P., S^{te} internationale d'Art XX^e siècle, 1974* ; in-4 en ff., couv., étui à chemise. 1.500

Tirage à 210 exemplaires, tous sur papier vélin d'Arches, ornés de 4 EAUX-FORTES ORIGINALES par ANDRÉ MASSON, tirées hors-texte en rouge ou noir.

L'UN DES 75 EX. DE TÊTE, signé par Masson et l'auteur, renfermant une *suite sur japon des 4 eaux-fortes signées par l'artiste.*

LABOUREUR

- 136 DES ROCHES (C.) – BINET (Cl.) – PASQUIER (E.) – RAPIN (N.). Puce de Madame Des Roches ou Jeux poétiques composés aux grands jours de Poitiers. L'An M.D. LXXIX (La). Introd. de Fernand Fleuret. *P., Bibliophiles du Palais*, 1936 ; in-8 en ff., sous couv. ill. (*emboîtage de l'éditeur*). 500

PREMIER TIRAGE DES 16 EAUX-FORTES ORIGINALES DE LABOUREUR.

Ouvrage conçu par Louis JOU sur ses presses.

Tirage limité à 200 ex. num., tous sur vélin de Rives.

- 137 GLATIGNY (A.). Le Jour de l'An d'un vagabond. Gravures au burin de J.-E. Laboureur. *Rouen, Soc. normande des amis du Livre*, 1932 ; in-8, en ff., couv., étui. 300

Très jolie édition imprimée par Léon Pichon illustrée de 8 gravures originales au burin par Laboureur, tirée seulement à 100 exemplaires.

UN DES 25 SUR ARCHES, renfermant 3 SUITES À PART des gravures, dont une en 1^{er} état, sur *Japon impérial*, auquel on a ajouté :

– Le DESSIN original sur calque de l'une des illustrations (" En Diligence "), la gravure qui en résulte, en épreuve d'état.

– Un très joli menu gravé par Laboureur pour le déjeuner de distribution du livre.

- 138 GOURMONT (Rémy). Joujou patriotisme et documents annexes. *P., Aux éditions de la Belle Page*, 1927 ; in-18, broché, couv. imprimée. 600

Frontispice gravé de Jean-Émile Laboureur.

Tirage limité à 340 ex. numérotés ; celui-ci un des 300 sur vélin d'Arches teinté enrichi d'une épreuve sur vélin du 1^{er} état du frontispice gravé à l'eau-forte à 12 épreuves (Réf. : S.L., II, 349).

JOINT : LABOUREUR - DIDEROT : Supplément au voyage de Bougainville... *P., N.R.F.*, 1921 ; in-18, broché, couv. illustrée. 4 eaux-fortes originales et 3 vignettes gravées sur bois par Laboureur. Un des QUINZE EX. HORS-COMMERCE numérotés.

Ensemble 2 volumes.

- 139 GOURMONT (Rémy). Couleurs. Contes. Illustration de J.-E. Laboureur. *P., Camille Bloch*, 1929 ; in-8 en ff., couv. imprimée (*Emboîtage de l'éditeur*). 800

Illustration de Laboureur comprenant 34 eaux-fortes originales, dont treize hors-texte en couleurs, dix entêtes de chapitre et dix culs-de-lampe.

Tirage limité à 335 ex. ; celui-ci sur vélin de Rives.

- 140 GOURMONT (Rémy). Un Cœur virginal. Illustration de J.-E. Laboureur. *P., Les Cent bibliophiles, 1937* ; in-8, en ff., couv. impr. (*étui : lég. taches et emb. de l'éd.*). 1.500



Premier tirage des 34 EAUX-FORTES ORIGINALES EN COULEURS, dont un titre gravé, 19 en-têtes à mi-page et 14 culs-de-lampe.

Tirage unique limité à 120 exemplaires numérotés, tous sur vélin B.F.K. de Rives.

- 141 HERONDAS. Les "Mimes" d'Héronidas. *A Nantes, chez l'artiste (J.E. Laboureur), 1910* ; recueil in-folio de 8 planches gravées sur bois (140 x 120 mm) sous couverture, un titre et une table (*Cartonnage lég. défraîchi*). 400

Tirage à 30 ex. – UN DES 5 EX. DE TÊTE SUR JAPON sans la suite des fumés. Chaque bois est signé et numéroté.

JOINT : LABOUREUR (J.E.). Cahier de six paysages (1928) : suite de six eaux-fortes, recueil in-4 à l'italienne sous chemise cartonnée de couleur verte.

Tirage limité à 155 exemplaires sur vélin.

Les sujets représentés proviennent des environs de Pénestin (Morbihan) : Paysage à la fermière – Paysage au mendiant – La chaumière au bord de la mer – Le puits du village – La route dans les sapins – La maison du forgeron (Réf. : S. Laboureur, I, 386 à 391).

Ensemble 2 volumes.

- 142 POMÈS (Mathilde). Ferveur. Lettre fac-similé de Paul Valéry. Frontispice de J.E. Laboureur. *P., La Jeune Parque, 1928* ; in-8 br., couv. impr. 100

Édition originale tirée à 500 ex. (papier vélin pur fil, numéroté).

- 143 TOULET (P.-J.). Les Trois impostures. (Paris), *Creuzevault*, (1946) ; in-8 rel. veau crème, fil. dor. horizontaux courant sur le dos et les plats, tr. dor., dos et couv. cons., étui et emboîtement (*Creuzevault*). 1.200

Vingt-quatre compositions de J.-E. LABOUREUR, dont vingt en couleurs, gravées sur bois.

UN DES DOUZE EXEMPLAIRES de collaborateur, celui-ci réservé à M^{me} Laboureur avec *une suite tirée à part sur chine et l'ensemble des dessins préparatoires à l'illustration à la mine de plomb*.

Précieux exemplaire.

- 144 VALMY-BAISSE (J.). Tableau des grands-magasins. *P., Éd. de la N.R.F., 1924* ; in-8, broché. Douze illustrations gravées au burin par J.-E. Laboureur. 200

Un des 315 ex. sur vélin pur fil Lafuma-Navarre, hors-commerce.

- 145 LOYER (J.). Laboureur, l'œuvre gravé et lithographié. *P., 1962* ; in-4, br., couv. ill. 150

Tirage à 500 ex. – Catalogue qui complète celui de Louis Godefroy, décrivant les eaux-fortes, burins, bois et lithographies exécutés à partir de 1928. Très bien rédigé et édité avec soin, il donne la reproduction de la plupart des estampes décrites ainsi que des livres illustrés.

- 146 LABOUREUR (Sylvain). Catalogue complet de l'œuvre gravé et peint de Jean-Émile Laboureur (1877-1948). *Neuchâtel, Ides et Calendes, 1989, 90, 91* ; 3 volumes in-8 rel., couv. ill. 150

Catalogue descriptif des gravures individuelles, des dessins et peintures de l'artiste, biographie, sélection de correspondance (lettres à Max Jacob, Marie Laurencin, etc.), témoignages et hommages, articles provenant de divers journaux, expositions, tables, etc.

Très intéressant catalogue, bien complet pour les gravures et les illustrations, constitué à partir des anciens catalogues et des archives familiales.

Ensemble 3 volumes.

-
- 147 LACRETELLE (J.). Lettres espagnoles. Avec onze eaux-fortes de Marie Laurencin. *P., Le Livre, 1926* ; in-8, br., couv. impr., étui à chemise. 2.000

Édition originale ornée de onze eaux-fortes par MARIE LAURENCIN, dont un frontispice, 8 vignettes, 1 en-tête et 1 cul-de-lampe.

Tirage limité à 325 exemplaires.

UN DES 25 DE TÊTE SUR JAPON IMPÉRIAL, avec TROIS SUITES des eaux-fortes, dont un 1^{er} état sur japon, un état définitif sur hollande et une suite barrée sur vieux japon.

- 148 LA FONTAINE. Fables choisies et illustrées par Frélaut. *P.*, *éditées par ses soins, 1941* ; gr. in-8, maroq. vert et janséniste, doublé et gardes de daim vert, tranches dorées sur témoin, couv. et dos conservés, chemise et étui (*Georges Cretté*). 5.000

Tirage à 100 ex., tous sur papier d'Arches, numérotés.

Cinquante Fables choisies parmi les sujets champêtres, illustrées chacune d'une *eau-forte originale* de JEAN FRÉLAUT, dont c'est le plus beau et le plus rare ouvrage.

UN DES 10 PREMIERS EXEMPLAIRES (N° 1) renfermant une *SUITE en tirage à part sur japon nacré, épreuves signées par l'artiste* (sauf 2 planches) ainsi que 10 variantes ou planches non éditées, également sur japon nacré et signées.

Sont joints :

– 15 croquis ou dessins originaux (dont 2 aquarellés) signés et annotés par l'artiste.

– 17 lettres autographes signées, dont une ornée d'un joli dessin (le loup et l'agneau), relatives à l'édition de l'ouvrage et témoignant de la part importante prise dans cette édition par A. Dunoyer de Segonzac, en collaboration avec le libraire René Sergent et de M^{me} Maurice Le Garrec qui s'occupa de l'exposition et de la distribution du livre dont Segonzac avait surveillé la mise en page et l'impression.

– Un second volume, même reliure, renfermant un *cuivre original* (le Renard et le corbeau) encastré dans la doublure et 146 *EAUX-FORTES ORIGINALES*, planches non utilisées, épreuves d'essai ou d'état, la plupart signées ou annotées par l'artiste.

Condition unique.

De la bibliothèque A. Dunoyer de Segonzac (vente du 29 oct. 1976, N° 172 du cat.).

- 149 LAROCHE (H.-J.). Cuisine. Recueil de 117 recettes. *P.*, *Arts et Métiers Graphiques, 1935* ; in-4, br., couv. de papier glacé imitant une nappe en toile cirée écossaise, étui et emb. de l'éditeur. 1.800

Un des plus savoureux livres de cuisine illustré par trois grands peintres : VUILLARD (6 lithographies originales h.-t.), DUNOYER DE SEGONZAC (6 eaux-fortes originales h.-t.), VILLEBCEUF (6 eaux-fortes originales h.-t.).

SEUL OUVRAGE ILLUSTRÉ PAR ÉDOUARD VUILLARD, TRÈS RARE et RECHERCHÉ.

- 150 LAURENCIN. Poèmes de Sapho. Trad. par Édith de Beaumont. *P.*, *C^{ie} des arts graphiques, 1950* ; in-8, en ff., couv., joli étui-boîte rose et vert de l'éditeur. 200

Tirage à 180 exemplaires (pur fil Lana, numérotés).

Illustration de MARIE LAURENCIN : 23 EAUX-FORTES ORIGINALES en frontispice et dans le texte.

- 151 LEPÈRE (Aug.). Le Long de la Seine et les Boulevards. Bois originaux de A. Lepère. *Paris, Desmoulins, 1910* ; in-folio, en ff., dans le portef. de l'éditeur. 1.200

Tirage à 35 exemplaires sur japon pelure, planches signées et numérotées par l'artiste soigneusement montées sous passe-partout.

Suite complète de 20 bois originaux de LEPÈRE qui comptent parmi ses chefs-d'œuvre. (Prospectus illustré ajouté).

- 152 LUCIEN. Scènes de Courtisanes. Trad. de H. Piazza et C. Chabault. Illustré par RICHARD RANFT. *Paris, Piazza, 1901* ; petit in-4, maroq. chaudron jans., dos à 5 nerfs, doubl. de maroq. havane clair recouvert d'un décor floral mosaïqué, gardes moire, doubles gardes, tr. dor. sur témoins, couv. ill. par Giraldon cons., étui (*Chambolle-Duru*). 1.500

Tirage à 262 exemplaires (papier vélin à la cuve, numéroté).

Très belles et nombreuses illustrations en couleurs de RICHARD RANFT, exécutées en 1899, tirées hors et dans le texte et très typiques de l'époque.

SUPERBE EXEMPLAIRE dans une sobre mais belle reliure de l'époque signée de Chambolle-Duru, richement doublée et décorée.

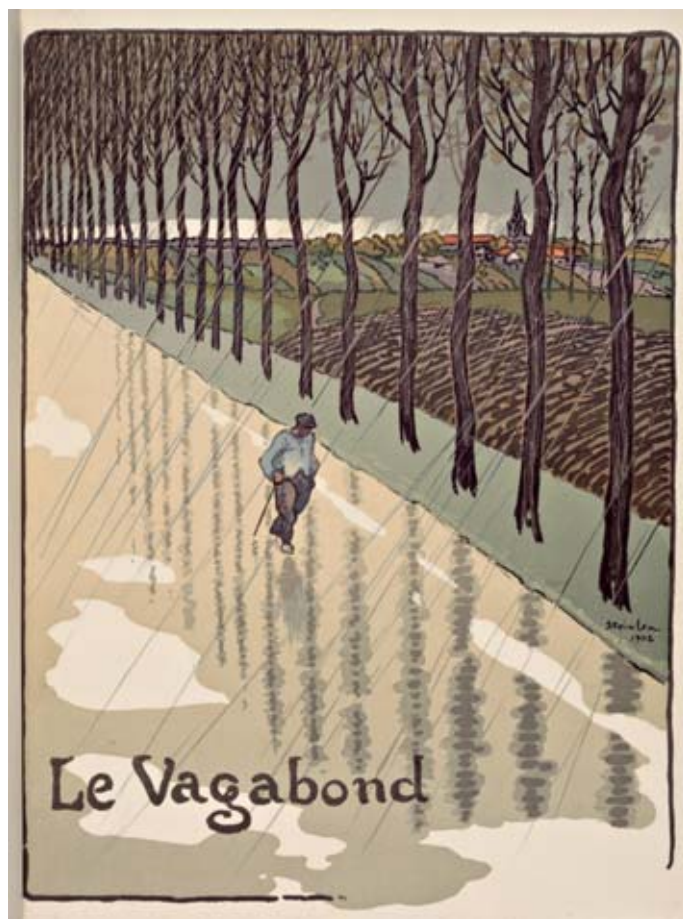
- 153 MARINI. Idea e Spazio. Eaux-fortes originales de Marino Marini. Poèmes d'Egle Marini. *Paris, Les Cent Bibliophiles de France et d'Amérique, 1963* ; in-folio, en ff., couv., étui de l'éditeur. 1.200

Tirage à 128 exemplaires (tous sur papier vélin de Rives), numérotés et signés par l'artiste.

Illustré par MARINO MARINI de 12 grandes eaux-fortes originales hors-texte, en COULEURS.

(Lég. piqûres).





154

- 154 MAUPASSANT (Guy de). *Le Vagabond*. Lithographies en couleurs de Steinlen. *Paris, Société des Amis du Livre, 1902* ; in-4 maroq. bleu indigo, dos à 4 nerfs, doublé de maroq. havane, serti d'un fil. doré, gardes de soie brochée, doubles gardes, tr. dor. sur témoins, couv. et dos cons., étui (Ed. Klein). 1.500

Tirage unique à 115 exemplaires, sur papier vélin de Rives, numérotés.

Ouvrage très recherché, illustré de 51 lithographies originales en couleurs de Steinlen. C'est le seul ouvrage illustré de cette manière par le maître.

TRÈS BEL EXEMPLAIRE dans une impeccable reliure doublée de Klein.

JOINT : FRANCE (A.). *Les Sept Femmes de la Barbe-Bleue et autres contes merveilleux*. Illustrations en couleurs de Mossa. *Paris, Ferroud, 1921* ; maroq. bleu jans., dos à 4 nerfs, dent. int., couv. et dos cons., étui.

Ex. num. sur vélin d'Arches. Ill. en coul. de Mossa.

BEL EXEMPLAIRE.

Ensemble 2 volumes.

- 155 MAUPASSANT (G. de). *La Maison Tellier*. Illustrations d'Edgar Degas. *P., Vollard, 1934* ; in-4, en ff. sous couv. ill. 1.200

Tirage à 325 ex. (dont 20 h.c.), illustrés par EDGAR DEGAS de 19 pl. h.-t. gravées sur cuivre, en noir et en coul., et de 17 vignettes.

- 156 MAUROIS (A.). Rouen. Avec dix lithographies de O. Friesz. *P., Chamontin, 1929* ; in-4, br.,
couv. ill., emb. de l'éditeur. 400
- Tirage à 225 exemplaires numérotés.
UN DES DIX EXEMPLAIRES DE TÊTE SUR JAPON ANCIEN, renfermant DEUX SUITES À PART
DES 10 LITHOGRAPHIES (l'une sur Japon, l'autre sur Chine).
Dédicace de Maurois.
- 157 MIRBEAU (O.). La 628-E 8. *Paris, Fasquelle, 1908* ; in-4, br., couv. illustrée. 800
- Tirage à 225 exemplaires (papier vélin d'Arches, numéroté).
Édition originale et premier tirage des très nombreux dessins de PIERRE BONNARD, semés dans les
marges, une des plus savoureuses illustrations de ce maître.
Exemplaire très frais.
- 158 MIRBEAU (O.). *Dingo. P., Vollard, 1924* ; in-4, en ff., couv. illustrée. 3.000
- Tirage à 350 exemplaires.
Celui-ci, l'un des 30 EXEMPLAIRES SUR JAPON ANCIEN, numérotés renfermant une double suite des
eaux-fortes tirées hors-texte.
Ouvrage illustré par PIERRE BONNARD de 55 eaux-fortes originales, dont 14 tirées hors-texte.
- 159 MISTRAL (Fr.). Mémoires et Récits. Précédé d'un avant-propos de Gaston Doumergue.
Préface de Joseph d'Arbaud. *Paris, Grégoire, 1937* ; in-4, en ff., couv. ill., étui. 400
- Tirage à 220 exemplaires, numérotés ; un des 50 ex. de tête sur Annam (N° 6) renfermant les 15 eaux-fortes
originales hors texte d'AUGUSTE BROUET en DEUX ÉTATS.
JOINT : MÉRIMÉE (Prosper). L'Enlèvement de la Redoute. Compositions de Maurice Orange, gravées en
couleurs par Decisy. *P., Rouquette, 1902* ; gr. in-8, demi-marq. rouge, coins, dos orné et mosaïqué,
tête dor., non rogn., couv. cons. (*Champs*). – Tirage à 125 ex. sur Arches, numérotés.
CLADEL (Léon). Les Va-nu-pieds. *P., Lesclide, s.d.* (1876) ; gr. in-8, demi-chagr. r., dos orné, tr. j.,
couv. cons. (*Rel. de l'époque*).
*Premier tirage des illustrations de Régamey, F. Buhot, Daniel Vierge, etc. – ENVOI AUTOGRAPHE AU
DOCTEUR GACHET, l'ami des impressionnistes et de Van Gogh.*
Ensemble 3 volumes.
- 160 MORAND (P.). Ouvert la nuit. *P., N.R.F., 1927* ; in-8 br., couv. impr. 1.000
- Édition in-8 sur papier de Hollande filigrané "à la gerbe".
*Un des 120 exemplaires enrichis d'une très belle eau-forte et pointe sèche de CHAGALL (Kornfeld, 74), signée et
numérotée (8/120), tirée sur chine, exécutée spécialement pour l'ouvrage, devenue très rare.*
- 161 NERVAL (Gérard de). Sylvie. Illustration de Pierre Laprade. *Paris, Vollard, 1938* ; in-4, en ff.,
couv. impr., étui de l'édit. 300
- Tirage à 250 exemplaires, numérotés.
L'un des 10 ex. sur Japon nacré renfermant une double suite en noir des illustrations (en couleurs) de Pierre
Laprade. (Rousseurs).
JOINT : CLEMENCEAU (G.). Figures de Vendée. *Paris, Méry, 1903* ; pet. in-4, br., couv. impr. Tirage à
250 ex. (papier vélin de Rives, num.). – L'un des beaux livres illustrés de cette époque : 92 eaux-fortes
originales de CHARLES HUARD.

162 OVIDE. L'Art d'aimer. Paris, Gonin, 1935 ; in-4, en ff., couv. ill., étui. 1.500

Tirage à 225 exemplaires, numérotés, sur papier pur chanvre, signés par l'artiste et l'éditeur.

16 BOIS ORIGINAUX et DOUZE GRANDES LITHOGRAPHIES ORIGINALES d'ARISTIDE MAILLOL, tirées hors texte en noir et en sanguine.

(Très lég. rousseurs).

163 OVIDE. Héroïdes. Trad. de Marcel Prévost. Eaux-fortes originales par André Derain. P, Société des cent-une, 1938 ; in-4, en ff., couv. impr., étui. 800

Tirage unique à 135 ex. sur papier Maillol de Montval, numérotés.

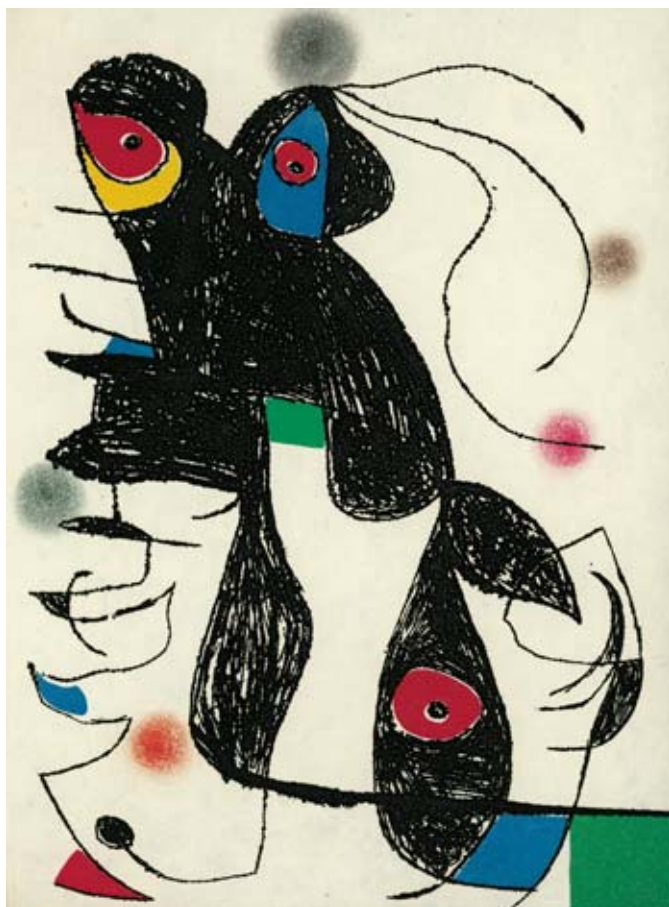
Très bel ouvrage illustré de 15 EAUX-FORTES ORIGINALES H.-T. de DERAÏN et de 30 ornements gravés sur bois.

164 PARIS 1937. Fort vol. gr. in-4, en feuilles, sous étui. 800

BELLE ÉDITION, publiée à la gloire de Paris sous la direction de J.-G. Daragnès, textes de Paul Valéry, André Suarès, G. Duhamel, P. Morand, J. Giraudoux, Fr. Carco, Colette, P. Mac-Orlan, L.P. Fargue, Paul Claudel.

GRAVURES ORIGINALES HORS TEXTE DE MARIE LAURENCIN, MATISSE, MARQUET, DUNOYER DE SEGONZAC, VLAMINCK, DERAÏN, VAN DONGEN, DUFY, BONNARD, VUILLARD, M. KISLING, etc.

Tirage à 500 exemplaires numérotés sur papier vélin fort.



165 PAROLES PEINTES. Textes de Yves de Bayser, E. Boissonnas, Guillevic, A. Liberati, A. Pieyre de Mandiargues, B. Noël, F. Ponge, Denis Roche, J. Stéphan. EAUX-FORTES ORIGINALES de Juan MIRÓ, BRYEN, CHILLIDA, UBAC, MATTA, TAPIÈS, LAM, etc. Paris, Lazar-Vernet, 1975 ; gr. in-4, en ff., couv. impr., étui à chemise. 3.000

ÉDITION ORIGINALE de ce très bel album tiré à 132 exemplaires, numérotés et signés.

Celui-ci, un des 25 exemplaires de tête sur Japon nacré renfermant 3 épreuves de chacune des gravures originales, dont 2 sont signées et numérotées par les artistes, l'une en couleurs, l'autre en noir.

- 166 PAULHAN (J.). Braque le Patron (suivi de “ Réflexions ” par Georges Braque). *P.*, Mourlot, 1945 ; gr. in-4, en ff., cart. de l’éditeur. 2.000
 Tirage à 235 exemplaires, tous sur papier vélin d’Arches, numérotés et signés par l’auteur et l’éditeur.
Très beau livre illustré par Georges Braque d’une lithographie originale en couleurs numérotée et signée par l’artiste et 19 lithographies en couleurs exécutées par Mourlot.
- 167 POE (Ed.). Histoires extra-ordinaires. Traduction de Ch. Baudelaire, suivies de La Genèse d’un poème. Éd. décorée de 22 compositions de B. Naudin. *P.*, Helleu, 1916 ; 2 vol. in-8, demi-mar. noir déc. (Kieffer). 100
 JOINT : GIRAUDOUX (J.). Fugues sur Siegfried. *Paris, Lapina, 1930* ; in-12 br. – E.O. ill. par J.-E. Laboureur.
 GÉRALDY (P.). La Guerre, Madame... *Helleu, 1918* ; ill. de B. Naudin.
 DIEHL (G.). *Goerg. P., Éd. de Clermont, 1947.*
 Ensemble 5 volumes.
- 168 PONGE (Fr.). Cinq Sapates. Eaux-fortes de Georges Braque. *Paris*, (sans nom d’éditeur), 1950 ; pet. in-folio, en ff., couv. impr., emboîtage de l’éditeur. 800
Tirage unique à 101 exemplaires, sur papier chiffon d’Auvergne, numérotés et signés.
 ÉDITION ORIGINALE illustrée de 5 eaux-fortes originales de GEORGES BRAQUE.
 (Lég. rouss.).
- 169 RACINE (J.). Cantique spirituel. *P.*, Mortier Raoul, 1945 ; gr. in-4, br., couv. muette. 500
 Illustré de 5 EAUX-FORTES ORIGINALES DE JACQUES VILLON, dont un frontispice, deux hors-texte et deux culs-de-lampe.
 Tirage unique à 225 exemplaires, tous sur vélin d’Arches.
 JOINT : Phosphorescences. Gravures de H. Lespinasse interprétées par J. Supervielle. *P.*, Libr. de France.
 Ensemble 2 volumes.
- 170 RADIGUET (R.). Le Diable au corps. Lithographies originales de Maurice de Vlaminck. *P.*, Marcel Seheur, (1926) ; gr. in-4, broché, couv. imprimée, étui et emb. 1.000
 PREMIER TIRAGE de l’illustration de ce roman, comportant une EAU-FORTE ORIGINALE et 10 LITHOGRAPHIES ORIGINALES de VLAMINCK, avec une lettrine et un fleuron typographique tiré en rose.
 Tirage limité à 345 exemplaires.
 Celui-ci, un des 25 ex. de tête sur Japon Shidzuoka, avec une suite à part des lithographies sur chine.
- 171 RENARD (J.). Histoires Naturelles. Dessins de Pierre Bonnard. *Paris, Flammarion, s.d.* (1904) ; in-12, veau acajou raciné, dos à 4 nerfs orné d’un motif central à froid mosaïqué, pièces de maroq. tabac, tête dor., non rogn., couv. ill. et dos cons. (Rel. de l’époque). 1.000
Premier tirage des spirituelles illustrations de PIERRE BONNARD, tirées pour la plupart à pleine page.
 L’UN DES 20 EX. SUR JAPON, numérotés et paraphés par l’éditeur.
 Très bel exemplaire, entièrement monté sur onglets ; la reliure exécutée à l’époque, bien que non signée, est incontestablement de Charles Meunier.
 JOINT : RENARD. Poil de Carotte. Illustré par Félix Vallotton (en conditions identiques).
 Ensemble 2 volumes.

- 172 RIMBAUD (A.). Une Saison en Enfer. *Paris, Les Cent-Une, 1961* ; in-4, en ff., couv. étui-chemise. 1.500

Tirage à 140 exemplaires, numérotés et signés par l'artiste, tous sur papier vélin de Rives à la forme.

Très beau livre illustré de 10 EAUX-FORTES ORIGINALES EN COULEURS d'ANDRÉ MASSON, tirées en hors texte et sur double page.

- 173 SALMON (A.). Le Manuscrit trouvé dans un chapeau. *Paris, S^{te} Littéraire de France, 1919* ; in-4, br., couv. impr. 600

ÉDITION ORIGINALE et PREMIER TIRAGE DES ILLUSTRATIONS DE PICASSO : 38 dessins reproduits aux traits.

Tirage à 750 ex. sur Lafuma, numérotés ; un des 50 ex. de tête renfermant le tirage à part sur papier bleu de tous les dessins de Picasso (Ex. très frais avec envoi de l'auteur).

- 174 TABLEAUX DE PARIS. *Paris, Émile-Paul frères, 1927* ; fort vol. in-4, en ff., chemise et étui. 1.200

Bel ouvrage collectif. – Textes de P. Valéry, J. Cocteau, Fr. Carco, Colette, J. Giraudoux, V. Larbaud, P. Morand, P. Mac Orlan, A. Suarès...

Eaux-fortes et lithographies originales hors texte par MARIE LAURENCIN, MATISSE, BONNARD, HERMINE DAVID, PASCIN, FOUJITA, MARQUET, G. ROUAULT, M. UTRILLO, M. DE VLAMINCK... Tirage à 225 exemplaires, celui-ci l'un des 200 numérotés sur papier vélin de Rives.

- 175 TERRASSE (Cl.). Petites scènes familières pour piano. Illustrations de Pierre Bonnard. *P., E. Fromont, 1893* ; in-4, en ff., couv. illustrée. Rouss. 1.000

Édition originale de la musique et premier tirage des lithographies de Pierre Bonnard ; cet album comprend 19 pièces pour piano et 20 LITHOGRAPHIES ORIGINALES dont une pour la couverture.

JOINT : TERRASSE (Cl.). Panthéon-Courcelles. Paroles de G. Courteline. Musique de Cl. Terrasse. *Paris, Dupont, s.d.* (vers 1899) ; gr. in-8, br., couv. ill.

Rare plaquette, dont la couv. est ornée d'une *lithographie originale de Pierre Bonnard* (L'Omnibus de Panthéon-Courcelles).

Ensemble 2 volumes.

- 176 THOMPSON (Fr.). Poèmes. Trad. par Élisabeth M. Denis-Graterolle. *P., Vollard, 1936* ; gr. in-4, en ff., couv. ill. 1.200

Ouvrage illustré par MAURICE DENIS de 55 vignettes dans le texte tirées en couleurs et différents tons et de 13 grandes planches hors-texte en couleurs, le tout en lithographies originales.

UN DES 35 EXEMPLAIRES SUR JAPON IMPÉRIAL, numérotés avec une SUITE EN NOIR des lithographies h.-t. et une BELLE AQUARELLE ORIGINALE SIGNÉE (ayant servi à l'exécution d'une des lithographies).

On a joint : 1 l.a.s. et 4 reçus d'acomptes de Denis à Vollard concernant l'ouvrage.

- 177 VALÉRY (Paul). Les Bucoliques de Virgile (Variations sur les Bucoliques par P.V.). Lithographies en couleurs de Jacques Villon. *Scripta et Picta*, 1953 ; in-4, en ff., couv. impr., étui à chemise. 2.500

Tirage à 245 exemplaires (papier vélin d'Arches numéroté).

Très beau livre illustré par Jacques VILLON de 44 LITHOGRAPHIES ORIGINALES EN COULEURS, dont le tirage a nécessité 320 pierres, toutes exécutées par l'artiste lui-même.

Texte original de Paul Valéry.

JOINT : SUITE DE 27 LITHOGRAPHIES EN COULEURS (Mourlot imprimeur) pour illustrer le texte de Valéry (Réf. : *Ginestet et Pouillon n° 555 à 577*).

Chaque planche est signée au crayon par l'artiste.

Une des 24 suites sur Japon nacré.

Ensemble 2 volumes.

- 178 VALLÈS (J.). Le Bachelier géant ou la Confession d'un Saltimbanque. Pointes sèches reprises au burin par Bernard Naudin. *Paris, Blaizot*, 1943 ; in-4, en ff., couv. impr., étui à chemise. 250

Tirage à 250 exemplaires, numérotés sur papier vélin de Rives.

L'UN DES DIX DE TÊTE (N° 1) avec une SUITE des pl. sur Japon Impérial et UN DESSIN ORIGINAL DE BERNARD NAUDIN au crayon (préparatoire à l'illustration face à la page 16, dont on joint le cuivre original).

BEAU LIVRE orné de 10 GRAVURES ORIGINALES de Naudin, dont 8 h.-t.

- 179 VERHAEREN (E.). Flandre. *Paris, Les Cent Bibliophiles*, 1935 ; gr. in-8, maroquin vert foncé, plats et dos ornés d'un jeu répété de filets dorés et à froid évoquant des gerbes de palmes, large encadr. int., fil. dorés et à froid, doubl. et gardes de soie moirée vert clair, tr. dorées sur témoins, couv. et dos cons., chemise et étui demi-marq. (*Cretté, Succ. de Marius Michel*). 3.500

Tirage unique à 120 ex. sur vélin de Rives, numérotés, pour la Société Les Cent Bibliophiles.

Illustré de 42 eaux-fortes et pointes sèches originales de PIERRE-LOUIS MOREAU, absolument remarquables et qui font de ce livre l'un des plus beaux illustrés de son époque.

Exemplaire exceptionnel auquel on a ajouté :

– 18 DESSINS ORIGINAUX, dont trois au lavis rehaussés de crayon, les autres au crayon et à la plume, tous ont été gravés dans l'ouvrage, plusieurs signés ou annotés par l'artiste.

– Le tirage à part de toutes les illustrations, soit 42 eaux-fortes et pointes sèches en *épreuves d'état* : avec variantes ou avant différents travaux, avant les biseaux ou la réduction du cuivre, etc (tirage à 8 ou 10 ex. seulement).

– LA SUITE COMPLÈTE DE 15 GRAVURES INÉDITES SUPPLÉMENTAIRES.

– Le menu illustré de l'ouvrage.

PARFAITE RELIURE décorée de Cretté.

Prov. : De la bibliothèque de Robert et Irène Delmas (vente 5 Juin 1985 N° 184 du catalogue, ex-libris).

- 180 VERLAINE (P.). Fêtes Galantes. Avec 10 eaux-fortes dont une planche en couleur par MARIE LAURENCIN. *Paris, Messein*, 1944 ; in-4, broché, sous emboîtage. 1.000

Tirage à 248 exemplaires.

UN DES 8 EXEMPLAIRES SUR AUVERGNE avec UNE SUITE SUR CHINE et le cuivre rayé d'une des planches.

181 VLAMINCK (M. de). Tournant dangereux. *P., Stock*, 1930 ; in-4 br., couv. impr., étui et emb. de l'éditeur. 400

Tirage à 295 ex. – Un des 235 sur vélin d'Arches.

Ouvrage illustré par l'auteur de 6 LITHOGRAPHIES ORIGINALES tirées hors-texte, de lettrines et ornements.

JOINT : FARGUE (L.-P.). D'Après Paris. Lithographies de J.-L. Boussingault. *P., 1931* ; in-folio br. – Un des 180 ex. num. sur Arches (piqûres).

Ensemble 2 volumes.

182 VOLTAIRE. La Princesse de Babylone. Lithographies originales en couleurs de Van Dongen. *P., Scripta et Picta, 1948* ; in-4, en ff., couv. impr., emboîtage de l'éditeur. 2.000

Tirage à 198 exemplaires (papier vélin Lana, numéroté).

Édition illustrée par le peintre VAN DONGEN de 48 LITHOGRAPHIES ORIGINALES IMPRIMÉES EN COULEURS (non compris les lettrines).



BEAUX-ARTS

- 183 ARCHITECTURES. Recueil publié sous la direction de Louis Süe et André Mare, comprenant un dialogue de Paul Valéry et la présentation d'ouvrages d'architecture, décoration intérieure, peinture, sculpture, et gravure contribuant depuis mil neuf cent quatorze à former le style français. P., *Éd. de la Nouvelle Revue française, 1921* ; in-folio, br., couv. impr. 800

Tirage à 500 exemplaires sur vélin pur fil, numérotés.

Très bel ouvrage, des plus intéressant et typique sur les Arts Décoratifs et l'Architecture française de cette époque, très recherché pour les gravures originales (eaux-fortes et lithographies) de BOUSSINGAULT, LABOUREUR, Jacques VILLON, et DUNOYER DE SEGONZAC, celle-ci ayant été dans cet exemplaire *signée manuscritement par l'artiste* : "Les Demoiselles de la Marne" (Lioré et Cailler, 37).

- 184 BASCHET (J.). Pour une renaissance de la peinture française. P., *Les éditions de l'Illustration, 1946.* 200

JOINT : DROUYN (L.). Les albums de dessins. 9 vol. (sur 10). 1997. – BASCHET : La Peinture asiatique, son histoire, ses merveilles.

Ensemble 11 volumes.

- 185 BASILY-CALLIMAKY (M^{me} de). J.-B. Isabey. Sa vie, son temps (1767-1855), suivi du catalogue de l'œuvre gravé par et d'après Isabey. P., *Frazier-Soye, 1909* ; in-4, rel. plein maroq. déc., tête dor., couv. cons. (*Durvand rel.*). 200

Tirage à 500 ex. (papier vélin à la cuve, numéroté).

Luxeux ouvrage, le meilleur consacré à ce maître, orné de nombr. reprod. hors et dans le texte, en noir et en couleurs.

- 186 BLONDEL (A.) et MIRABAUD (P.). Rodolphe Töpffer. L'écrivain, l'artiste et l'homme. Ouvrage illustré de vingt-cinq photogravures et suivi d'une bibliographie complète. P., *Hachette, 1886* ; gr. in-8, demi-chagrin v., coins, tête dor., non rogn., couv. cons. 100

Ouvrage le plus complet sur le grand écrivain et artiste suisse, illustré d'un portr. et de nombr. reproductions.

- 187 BOUVENNE (A.). Notes et souvenirs sur Charles Méryon. Son tombeau au cimetière de Charenton Saint Maurice. Avec un autographe, des dessins inédits, des portraits de Méryon et des gravures de Bracquemond, Bouvenne, Focillon et Gachet. *P., Charavay, 1883* ; in-4, rel. pleine, chagr. n. avec dos à 5 nerfs, encadr. de fil. à froid, tête dor., non rogn., couv. cons.

2.500

EXEMPLAIRE DE L'AUTEUR SUR JAPON, il renferme les illustrations en deux, trois, quatre, cinq et huit états, on a ajouté : le portrait de l'auteur par Piguet, un croquis original à la plume de Bracquemond (reproduit dans l'ouvrage), *4 importantes lettres autographes de Méryon* adressées au graveur Félix Bracquemond (dont deux reproduites dans l'ouvrage) dont une de trois pages in-8 et une autre de cinq pages in-8.

On a relié à la fin du vol. : 20 lettres autographes de Bracquemond, Aug. Vacquerie, Gustave Geffroy, Bléry, etc., toutes relatives à Méryon et au présent ouvrage.

Pièce exceptionnelle (les autographes de Méryon sont très rares), le 1^{er} plat de la reliure est décoré d'un cuivre de Bracquemond (pour le tombeau de Méryon).

- 188 BOUVY (E.). DAUMIER : L'Œuvre gravé du Maître. *P., Maurice Le Garrec, 1933* ; 2 vol. in-4.

100

Catalogue raisonné des gravures sur bois de H. Daumier.

- 189 BRIZARD (G.). Notice sur Jean-Claude Richard-De-Saint-Non. *P., 1792.*

100

Portrait d'après St Aubin et petite eau-forte ajoutés.

JOINT : HERBET (F.). Les Graveurs de l'école de Fontainebleau. *Fontainebleau, 1896-1902* ; 5 liv. en un vol. gr. in-8, Bradel.

Catalogues importants et très rares, extraits des *Annales de la Soc. historique et archéologique du Gâtinais*.

HEDOU (J.). La Lithographie à Rouen. *Rouen, Augé, 1878.*

BEAUPRÉ (M.). Notice sur quelques graveurs nancéiens du 18^e s. *Nancy, 1862.*

MEAUME (E.). Recherche sur quelques artistes lorrains. Ex. avec annotations manuscrites de l'auteur.

MEAUME (E.). Étude bibliographique sur les livres illustrés par Sébastien Le Clerc. *P., Techener, 1877.* – 3 cat. de vente ajoutés.

Ensemble 9 volumes.

- 190 BRUEL (Fr.-L.). Histoire Aéronautique par les monuments peints, sculptés, dessinés et gravés des origines à 1830. *Paris, Marty, 1909* ; fort in-4, plein maroq. chaudron, 1^{er} plat décoré au centre d'un cuir incisé figurant un ballon, doubl. décorées d'un enc. de mar. brun et fil. or et à froid, gardes de soie grenat, doubles gardes, tr. dor. sur témoins (*Noulhac*).

1.500

Tirage à 325 exemplaires, numérotés.

Ouvrage devenu fort rare et recherché, le plus beau sur le sujet, renfermant 206 reproductions (fac-similés en noir et en couleurs) de divers documents sur l'aéronautique.

Superbe exemplaire, richement relié.

- 191 BULLETIN DU SALON D'AUTOMNE (1916-1917). P., Librairie "Lutétia", 1916-17 ; 6 N^{os} gr. in-8 rel. en un vol., veau beige, fleur mosaïquée au dos et sur le 1^{er} plat, non rogn., couv. ill. cons., étui. (*Bonfils Rel.*). 1.000

Publication des plus intéressante, bien complète en 6 numéros dirigée par Robert Bonfils.

Un des 100 ex. sur Hollande, réservé à R. Bonfils et relié par ses soins. Texte par : F. Jourdain, Élie Faure, G. Geffroy, Th. Duret, Robert de Montesquiou, René Piot (important article sur les Cubistes), A. Fontainas, L. Vauxcelles, etc.

Reproductions hors-texte, illustrations et bois par ou d'après Bernard Naudin, Vuillard (couverture générale ill. sur les 2 plats et reprod. d'un beau dessin à pleine page), Friesz, Maillol, Dunoyer de Segonzac, Laboureur, Maufra, M. Denis, Bonnard, Steinlen, Van Dongen, L.-A. Moreau, etc.

Exemplaire unique renfermant :

1) La couverture illustrée par Ed. Vuillard en 3 états (dont une épr. d'essai rehaussée de touches d'aquarelle par le maître et indications au crayon).

2) Toute la correspondance autographe adressée à Robert Bonfils par les artistes et écrivains : Bernard Naudin (3 lettres et une maquette avec croquis), Rodin (2 lettres), Vuillard (2 lettres), Steinlen, H. de Groux (2), Segonzac, Alfred Bruneau (lettre et musique notée), G. Geffroy, Louis Barthou, R. de Montesquiou, M. DENIS (6 l. et dessin), Marval, Bonnard, Ch. Guérin, Bourdelle, Friesz, Piot (6), Maufra, Van Dongen, H. Lebasque, Laboureur, G. Lecomte, etc... au total 118 lettres et pièces autogr. ou dessins (y compris plusieurs dessins de Bonfils).

PRÉCIEUX ENSEMBLE.

- 192 CAHEN (G.). Eugène Boudin. Sa vie et son œuvre. Préface d'A. Alexandre. Paris, Flourey, 1906 ; in-4, demi-chagr. havane, coins, tête dor., non rogn., couv. ill. et dos cons. (*Durvand*). 800

Ouvrage capital sur ce Maître, tiré à 300 ex. num., ill. d'une POINTE SÈCHE ORIGINALE DE HELLEU (portrait de Boudin peignant), d'une EAU-FORTE ORIGINALE de BOUDIN : *Marine* (sa seule gravure) et de 8 EAUX-FORTES de Loÿs DELTEIL et de nombr. reprod. en héliotypie.

- 193 CÉZANNE (Paul). Texte d'Octave Mirbeau, Th. Duret, Léon Werth, Frantz Jourdain. Paris, Bernheim, 1914 ; pet. in-folio, br., couv. ill. (Rousseurs). 1.500

Tirage à 600 exemplaires (l'un des 100 sur Arches, numéroté).

Très bel ouvrage, recherché pour les gravures originales qu'il renferme, l'illustration comprend au total 59 planches hors texte en noir et couleurs, parmi lesquelles une EAU-FORTE ORIGINALE de CÉZANNE ("Paysage") et des LITHOGRAPHIES de VUILLARD ("Portrait de Cézanne"), BONNARD, M. DENIS, MAILLOL, MATISSE, VALLOTTON, etc.

- 194 CHAMPIER (V.). Les anciens almanachs illustrés. Histoire du calendrier depuis les temps anciens jusqu'à nos jours. Paris, Frinzine, 1886 ; in-folio, demi-chagr. rouge, coins, tête dor., non rogn. 250

Ouvrage accompagné de 50 planches hors texte, en noir et en couleur, reproduisant les principaux almanachs illustrés ou gravés par L. Goultier, A. Bosse, Crispin de Passe, de Larmessin, Lepautre, Audran, Gravelot, Cochin, Debucourt, Devéria, etc.

Exemplaire entièrement monté sur onglets, texte et planches.

- 195 CHINTREUIL (La vie et l'œuvre de) par A. de La Fizelière, Champfleury et F. Henriët. *P., Cadart, 1874* ; in-folio, demi-mar. rouge, dos orné, tête dorée, non rogn. (*Allô*). 120
 Tirage à très petit nombre sur Hollande.
 Catalogue très rare, décrivant 500 pièces, dont 470 tableaux et 39 dessins.
 Il renferme 40 EAUX-FORTES par MARTIAL, LALAUZE, etc. chacune à plusieurs sujets, reprod. les plus importantes des œuvres décrites.
 BEL EXEMPLAIRE.
- 196 COQUIOT (G.). Pierre Bonnard. *P., Bernheim-jeune, 1922* ; in-4, bien relié. 100
 L'un des 50 exemplaires sur Arches, numérotés.
 Très nombreuses reproductions hors et dans le texte.
- 197 COUTURE (Th.) : 1815-1879, sa vie, son œuvre, son caractère, ses idées, sa méthode, par lui-même et par son petit-fils. Préf. de Mauclair. *P., Le Garrec, 1932* ; gr. in-8, rel. demi-chagrin (*Stroobants*). 80
 JOINT : SENSIER (A.). Étude sur Georges Michel. *P., Lemerre, 1873* ; gr. in-8 rel. demi-perc. bleue à coins.
 Nomb. pl. gravées à l'eau-forte d'après Michel.
 COCHIN (Ch. Nicolas). Mémoires inédits sur le Comte de Caylus, Bouchardon, les Slodtz, publiés d'après le manuscrit autographe avec introd., notes et appendices par Ch. Henry. *P., Baur, 1880* ; in-8, demi-marq. bleu (*David*).
 Ensemble 3 volumes.
- 198 D'ALLEMAGNE (H.-R.). Histoire des jouets. *Paris, Hachette, s.d. (1902)* ; 1 vol. in-4, cartonnage et étui de l'édition à l'état de neuf. Envoi. 1.000
- 199 D'ALLEMAGNE (H.-R.). Ferronnerie ancienne. Musée Le Secq des Tournelles, à Rouen. *Paris, J. Schemit, 1924* ; 2 volumes in-4, demi-chag. rouge à coins. 500
 Bel ouvrage renfermant 415 pl. h.-t.
 Envoi et l.a.s. ajoutée.
 (Taches sur le dos du tome II).
- 200 D'ALLEMAGNE (H.-R.). La Toile imprimée et les indiennes de traites. Notices par Henri Clouzot. *P., 1942* ; 2 vol. in-4, cart. ill. de l'éditeur. 500
 Tirage à 600 exemplaires, numérotés.
 Très bel ouvrage renfermant 296 pl. tirées hors-texte, en noir et en couleurs.

- 201 DEGAS (Ed.). Quatre-vingt-dix-huit reproductions signées par Degas (Peintures, Pastels, Dessins et Estampes). *Paris, Galerie A. Vollard, 1914.* 120
 Un des 275 exemplaires sur papier Japon.
 JOINT : Album de dessins. Préf. de D. Halévy. *P., Quatre Chemins Editart, 1949* ; in-4 oblong sous étui.
 Tirage à 550 ex. num. (Halévy).
 Ensemble 2 volumes.
- 202 DELTEIL (L.). DAUMIER Honoré. *P., Chez l'auteur, 1925-30* ; 11 volumes (dont un de Table) in-4 broché. 500
 Catalogue raisonné des lithographies de Daumier.
 Ouvrage capital, avec près de 3.600 reproductions des pièces citées et description des états et tirages.
- 203 DELTEIL (L.). Degas. *P., Chez l'auteur, 1919* ; in-4, broché, couv. défective. 200
 Catalogue raisonné de l'œuvre gravé d'Edgar DEGAS.
 JOINT : Catalogue de vente estampes de l'Atelier Degas, 21 Nov. 1918.
 DELTEIL : HUET Paul. *P., Chez l'auteur, 1911* ; in-4, broché. Cat. raisonné de l'œuvre gravé, bien complet de l'eau-forte originale (L. D. 19).
 DELTEIL : DAUBIGNY (Ch. Fr.). *P., Chez l'auteur, 1921* ; in-4, cart. (sans l'eau-forte).
- 204 DESSINS du Musée du Louvre et de Versailles (Inventaire général des) : *École française*, par Jean Guiffrey, Pierre Marcel, G. Rouchès et René Huyghe. *Paris, Libr. d'art et d'architecture, 1907-38* ; 11 vol. in-4, cart. édit. 800
 Publication du plus grand intérêt, épuisée et fort recherchée, renfermant un nombre considérable de reproductions.
- 205 DESSINS DE LA COLLECTION Léon BONNAT (Les) au Musée de Bayonne. *Paris, Les Presses universitaires de France, 1925-26* ; 3 vol. gr. in-4, en ff., dans les portef. de l'éditeur. 250
 274 dessins et aquarelles reproduits en fac-similé par Jacomet et tirés hors texte, en noir et en couleurs, sur 270 planches.
- 206 DORTU (M.G.). Toulouse-Lautrec et son œuvre. *New York, Paris, Brame et C.M. de Hauke, Collector edition, 1971* ; 6 vol. gr. in-4 reliés. 1.500
 Catalogue raisonné des peintures, dessins, monotypes, vitrail et céramique.
 Chaque numéro décrit et reproduit. Biographie, correspondance, photographies, trois index, etc.
 Ensemble 6 volumes.



207

- 207 DURET (Th.). Histoire des Peintres Impressionnistes. P., Flourey, 1906 ; in-4 rel. demi-parch. Bradel, couv. cons. 5.000

L'un des premiers écrits consacré aux Impressionnistes orné de gravures originales *en première édition* par :

RENOIR : *Femme nue assise* (Delteil 12). Vernis mou original.

Femme nue couchée (tournée à gauche) (Delteil 15). Eau-forte originale.

CÉZANNE : *Guillaumin au pendu* (Cherpin, 2). Eau-forte originale.

PISSARRO : *Faneuses* (Delteil 94). Eau-forte originale.

GUILLAUMIN : *Vue prise de Saardam* (Les Moulins de Zaandam, en Hollande) (Kraemer, 23), eau-forte et pointe sèche en couleurs.

- 208 ENGELMANN (G.). Manuel du dessinateur lithographe, ou description des meilleurs moyens à employer pour faire des dessins sur pierre dans tous les genres connus, suivie d'une instruction sur le nouveau procédé de lavis lithographique. Paris, chez l'auteur, 1822 ; in-8, broché. 1.000

Ouvrage extrêmement rare, renfermant 13 pl. h.-t. ou dépl. lithographiées dont une en camaïeu (qq. rouss.).

JOINT : BRY (A.). L'Imprimeur lithographe. Nouveau manuel à l'usage des élèves. P., chez l'auteur, 1835 ; in-8 de 48 pp., br., couv. lithogr. – *Très rare traité de lithographie par un maître-imprimeur, orné en frontispice d'une lithographie de RAFFET et dont la couverture (également lithographiée) a été écrite par H. Toquet (qq. rouss.).*

FORTIER (G.). La Photolithographie. Son origine, ses procédés, ses applications. P., Gauthier-Villars, 1876 ; in-8 de 74 pp.

ENGELMANN (J.). Notes sur la lithographie et la chromolithographie. P., Motteroz, 1876.

ROCHE (M.). Charles de Lasteyrie. Brive, 1896.

Ensemble 5 volumes.

- 209 FIRMIN-DIDOT (A.). Les Graveurs de Portraits en France. *Paris, Firmin-Didot, 1875-77* ;
2 vol. in-8, demi-chagrin r. 100

JOINT : LIEUTAUD (S.). Recherches sur les personnages nés en Champagne dont il existe des portraits dessinés, gravés ou lithographiés. Liste des portraits, noms des artistes... *P., L'auteur, 1856*. – Liste alphabétique de portraits gravés, dessinés, lithographiés de personnages nés en Lorraine, pays Messin... Édition corr. et aug. *Ibid., id., 1862*. – Ens. 2 vol. gr. in-8, demi-perc. – Tirés à 200 ex.

MEAUME (Ed.). Recherches sur la vie et les ouvrages de Jacques Callot. *P., Renouard, 1860* ; 2 vol. in-8, demi-chagr. grenat, tr. j. – Ex. sur vergé de Hollande.

DES MARETZ. Éloge historique de Callot. *Nancy, 1828*.

Ensemble 7 volumes.

- 210 GRAVURE. La Gravure sur bois en France au XIX^e s. par P. Gusman. *P., Morancé, 1929* ; demi-parch. in-4, couv. cons. 120

Excellent ouvrage orné de très nombr. reprod. et renfermant une *bibliographie des livres à fig. sur bois des XIX^e et XX^e s.*

JOINT : Les Primitifs de la gravure sur bois. Étude historique et catal. des incunables xylographiques du Musée du Louvre (Cabinet d'Estampes Edmond de Rothschild) par André Blum. *P., Gründ, 1956* ; in-4 br., couv. ill.

DUCHESNE Aîné. Notice des estampes exposées à la Bibliothèque Royale... *P., Heideloff, 1837*.

RENOUVIN J. Des Gravures en bois dans les livres d'A. Vérard. *P., Aubry, 1859*.

Ensemble 4 volumes.

- 211 GONCOURT (Ed. et J. de). L'Art du Dix-huitième siècle. Troisième édition revue et augmentée et illustrée de planches hors texte. *P., Quantin, 1880-82* ; 2 vol. in-4, demi-marq. orange, coins, dos ornés, pièces de titre et tom. grenat et bleu, fil., t. dor., non rogn. (*Petit*). 200

Papier vergé. Très nombr. reprod. hors texte en héliogravure (Watteau, Chardin, Boucher, Latour, Greuze, Aubin, Gravelot, Cochin, Eisen, Moreau, Debu-court, Fragonard, Prud'hon).

BEL EXEMPLAIRE bien relié.

- 212 GRUEL (Léon). Manuel historique et bibliographique de l'Amateur de Reliures. *P., Gruel, 1887-1905* ; 2 vol. in-4, reliure différente sur chaque vol. 400

Ouvrage capital sur les reliures anciennes tiré à petit nombre et devenu très rare, orné de nombr. reproductions, la plupart hors-texte, en noir et en couleurs.

- 213 HAUKE (C. M. de). Seurat et son œuvre. Catalogue raisonné des peintures et dessins. *P., P. Brame et C.M. de Hauke, Gründ, 1961* ; 2 vol. gr. in-4 reliés. 2.000

Tirage à 550 ex. num. sur Arches filigrané.

712 numéros reproduits en noir.

- 214 HEYMANN (M^{me} A.). Lunettes et Lorgnettes de Jadis. Préf. de G. Lafenestre. *Paris, Leroy, 1911* ; in-4, demi-mar. bleu à coins, dos orné. 100

Tirage à 300 ex. num. – Très nombr. reprod. hors et dans le texte, en noir et en couleurs.

- 215 INGERSOLL-SMOUSE (F.). Joseph Vernet, peintre de marine (1714-1789). Étude critique suivie d'un catalogue raisonné de son œuvre peint. *P.*, 1926 ; 2 volumes gr. in-4, brochés. 500
357 reproductions dont 152 pl. h.t.
Tirage à 500 exemplaires.
- 216 JAMOT (P.). Dunoyer de Segonzac. *P.*, *Floury*, 1929 ; in-8, broché. 200
Un des 200 exemplaires SUR JAPON enrichi de TROIS EAUX-FORTES ORIGINALES DE SEGONZAC.
- 217 JULLIEN (Adolphe). Hector Berlioz, sa vie et ses œuvres. *Paris, Libr. de l'Art*, 1888. – Richard Wagner, sa vie et ses œuvres. *Ibid.*, 1886 ; ensemble 2 volumes in-4, demi-chagr. rouge, tête dorée, non rogn. 500
Ouvrage recherché contenant ensemble 28 lithographies originales de FANTIN-LATOURE, 27 portraits de Berlioz et Wagner, 7 pl. h.t. et 242 figures : scènes d'opéras, caricatures, vues de théâtres, portraits, autographes, etc.
- 218 LA FAILLE (J.-B.). L'Œuvre de Vincent Van Gogh. Catalogue raisonné (Tableaux, 2 vol. – Dessins, aquarelles, lithographies, 2 vol. – Les Faux de Van Gogh, 1 vol.). *Paris, Van Oest*, 1928-30 ; 5 vol. in-4, br., couv. impr. 1.500
JOINT : Vincent Van Gogh, préf. de Ch. Terrasse. *P.*, *Hypérion*, 1939 ; in-4, cart. perc. édit.
Ensemble 6 volumes.
- 219 LA VAUX (Comte de), *P. Tissandier*, *Ch. Dollfus*. L'Aéronautique des origines à 1922. *Paris, Floury*, 1922 ; in-4, demi-maroq. bleu, coins, tête dor., non rogn., couv. cons. (*Creuzevault rel.*). 500
Très bel ouvrage, contenant une grande quantité de reproductions en noir et en couleurs, la plupart hors texte.
Une gravure de Boulard signée et dédiée à Maindron représentant les frères Tissandier ajoutée.
- 220 LEHRS (M.). Katalog der Kupfertiche Martin Schongauers. *Wien*, 1925 ; in-4 de 409 pp., demi-chagr., dos orné, coins, tr. jaun. 200
Ouvrage le plus complet sur ce maître graveur, avec reproductions et filigranes.
JOINT : DELEN (A.J.J.). Histoire de la gravure dans les anciens Pays-Bas et dans les provinces belges (I - Des origines à 1500 ; II - Le XVII^e s. : les Graveurs-illustrateurs ; III - Le XVI^e s. : les Graveurs d'estampes. *Paris, Van Oest*, 1924-35 ; 3 vol. in-4, br., couv. impr.
Ouvrage renfermant 172 pl. hors-texte.
Ensemble 4 volumes.
- 221 LEVINSON (A.). La Danse d'aujourd'hui : Études, notes et portraits. *P.*, *Duchartre*, 1929 ; in-4, br., couv. impr. 80
Intéressant ouvrage renfermant environ 400 illustrations photographiques.

- 222 LIEURE (J.). Jacques Callot : I) La Vie artistique. II) Catalogue de l'œuvre gravé. P., *Éd. de la "Gazette des Beaux-Arts", 1924-29* ; 5 vol. in-4, demi-marq. rouge jans., coins, tête dor., non rogn., couv. cons. (*Martin rel.*). 1.500

Tiré seulement à 300 ex. sur papier Lafuma.

Magnifique ouvrage comportant plus de 600 pp. de texte et 1734 reproductions, sans compter les filigranes reproduits.

Superbe exemplaire bien complet de texte et de planches, celles-ci entièrement montées sur onglets.

JOINT : TERNOIS (D.). L'Art de Jacques Callot. P., *S^e de reproduction de dessins anciens et modernes, 1962* ; 1 vol. br., couv. ill. – Jacques Callot. Catalogue complet de son œuvre dessiné. *Ibid., id.* ; 1 vol., cart. perc.

SADOUL (G.). Jacques Callot miroir de son temps. P., *N.R.F., 1969* ; in-4, cart. éditeur.

Ensemble 8 volumes.

- 223 MAIRET (F.). Relieur et imprimeur lithographe. Notice sur la lithographie, suivie d'un essai sur la Reliure et le blanchiment des livres et gravures. *Chatillon-sur-Seine, 1824* ; in-12 de 228 pp., demi-chagr. viol., dos orné, non rogn. (*Rel. de l'époque*). 500

Édition renfermant 5 planches hors texte lithographiées, une seule de celle-ci (pl. technique) aurait été publiée dans l'édition de 1818. Aux pages 69-219 se trouve l'Essai sur la reliure (les reliures de Mairet, élégantes et ornées avec goût étaient appréciées du célèbre bibliophile Renouard).

Bel exemplaire.

JOINT : BREGEAUT (R.-L.). Manuel théorique et pratique du dessinateur et de l'imprimeur lithographe, orné de 10 lithographies. P., *1827* ; in-12 de 144 pp., rel. pl. toile, couv. bleu cons., pièce de titre, non rogn.

HOUBLOUP (L.). Théorie lithographique ou manière facile d'apprendre à imprimer soi-même... 2^e édition. P., *chez l'auteur, rue Dauphine, n° 26, 1828* ; in-8 de 99 pp., cart. Bradel papier marbr., pièce de titre, non rogn.

Cette seconde édition a ceci de particulier qu'elle est entièrement lithographiée, elle est aug. d'une table des matières, d'une "Nouvelle préparation composée par MM. Chevallier et Langlumé" (3 pp.), d'un très intéressant frontispice, représentant l'intérieur d'une imprimerie lithographique, il y a aussi 6 pl. hors-texte lithographiées donnant ici 13 figures pour la plupart très retouchées. Très rare.

GRÄFF (W.). L'Introduction de la lithographie en France. *Heidelberg, 1906*.

DROUET (P.). L'Introduction de la lithographie à Caen, en 1819. *Caen, 1885*.

Ensemble 5 volumes.

- 224 MARMOTTAN (P.). Le Peintre Louis Boilly : 1761-1845. P., *Gateau, 1913* ; in-4, demi-marq. Bradel à coins. 120

Très bel ouvrage, illustré de 72 reproductions phototypie hors et dans le texte.

- 225 MEAUME (Ed.). Sébastien Le Clerc et son œuvre (1637-1714). *Paris, Baur, 1877* ; in-8 de 367 pp., demi-chagr. marron, fil. à fr., non rogn., couv. cons. 100

Tirage à 205 exemplaires sur Hollande, numérotés.

Reproduction d'une eau-forte et d'un autographe de l'artiste.

JOINT : G. Lalleman et J. Le Clerc par E. Meaume. *Nancy, 1876*.

Delignières (Em.) : cat. rais. de l'œuvre gravé de Jean Daullé. P., *1873*.

Ensemble 3 volumes.

- 226 MOREAU-NÉLATON (Ét.). Corot raconté par lui-même. *P., Laurens, 1924* ; 2 vol. in-4, br., couv. ill. 200
 Tirage à 600 ex. sur Arches. – 284 reprod. d'œuvres du maître. Avec envoi de l'auteur.
 JOINT : Bonvin raconté par lui-même. *P., Laurens, 1927* ; in-4, br.
 Ensemble 3 volumes.
- 227 MOREAU-NÉLATON (E.). Les Clouet et leurs émules. *P., Laurens, 1924* ; 3 vol. in-4, demi-marq. noir à coins (*Canape rel.*). 600
 Tirage à 300 ex. sur Arches.
 Ouvrage capital, le plus rare de la série des Moreau-Nélaton, illustré d'une grande quantité de reproductions.
- 228 PARKER (K.T.) et MATHEY (J.). Antoine Watteau. Catalogue complet de son œuvre dessiné. *Société de reprod. de dessins anciens et modernes, 1957* ; 2 vol. in-4, perc. édit. 500
 Tirage à 600 exemplaires.
 Ce remarquable ouvrage rassemble, avec une rare compétence, tous les dessins connus de Watteau, soit plus de 900 dessins reproduits en phototypie et étudiés.
 JOINT : ANANOFF (A.). L'Œuvre dessiné de François Boucher (1703-1770). Catalogue raisonné. *P., De Nobele, 1966* ; 4 vol. in-4, br., couv. ill.
 ANANOFF (A.). L'Œuvre dessiné de Fragonard. Catalogue raisonné (Tome I) ; 1961.
 Ensemble 7 volumes.
- 229 PEIGNOT (Gabriel). Essai historique sur la lithographie. *Paris, Renouard, 1819* ; in-8 de 60 pp., cart. papier vert moderne, non rogn., couv. muette avec étiq. cons. 1.000
 Plaquette très rare ornée d'un frontispice lithographié par Mairet.
 On a relié à la suite : *Observations sur la manière de faire des dessins sur pierre...* ; 3 pages in-4.
 JOINT : ZELICH (Gr.). Notice historique sur la lithographie et sur les origines de son introduction en Turquie. *Constantinople, 1895*.
 DUSSLER (L.). Die Incunabeln der deutschen Lithographie (1796-1821). *Berlin, Viedemann, 1925*.
Ex. de M. A. Curtis.
 Ensemble 3 volumes.
- 230 PISANELLO (Dessins de) choisis et reproduits avec introduction et notices par G.F. Hill. *P., Van Oest, 1929* ; gr. in-4, br., couv. impr. 100
 65 très bonnes reproductions hors texte des plus beaux dessins de Pisanello conservés au Louvre.
- 231 REDON (O.). À Soi-même. Journal (1867-1915). Notes sur la vie, l'art et les artistes. Introduction de Jacques Morland. *P., Floury, 1922* ; in-4, broché. 800
 Édition originale ornée d'un portrait.
 L'un des 125 exemplaires sur papier vélin pur fil, numéroté, renfermant une EAU-FORTE ORIGINALE DE REDON " *La Petite Madone* ".
 Très bel exemplaire sur grand papier.

- 232 RENOIR (L'Atelier de). Avant-propos de M. Albert André (et Marc Elder). *P., Bernheim-jeune, 1931* ; 2 vol. in-4, demi-marq., couv. ill. cons. 800

Ouvrage capital sur ce grand peintre, tiré à 500 ex. (*L'un des 50 sur papier d'Arches, numéroté*) renfermant 228 planches hors-texte donnant 720 reprod. de ses œuvres.

JOINT : DRUCKER (M.). Renoir, préf. de Germain Bazin. *P., Tisné, 1944* ; in-4, cart. édit.

Ensemble 3 volumes.

- 233 ROBAUT (A.). L'Œuvre de Corot. Catalogue raisonné et illustré de l'histoire de Corot et de ses œuvres par Ét. Moreau-Nélaton orné de dessins et croquis originaux du maître. *P., Floury, 1905* ; 5 tomes reliés en 4 vol. gr. in-4, large demi-marq. à coins, dos ornés, tête dor., non rogn., couv. cons. (*Pagnant*). 2.500

Ouvrage capital sur ce grand maître, *tiré seulement à 400 exemplaires* (papier vélin à la cuve, numéroté) et devenu très rare ; toutes les œuvres décrites : Tableaux, Dessins, Estampes, etc. sont reproduites en héliotypie.

Superbe exemplaire auquel on a joint : Schœller (A.) et Dieterle (J.). Premier (et 2^{ème}) supplément à " L'Œuvre de Corot " par A. Robaut et Moreau-Nélaton (1948), 2 vol. in-fol., en ff., couv. impr. – Tirage à 550 ex. sur Rives, numérotés, avec 200 reprod. accompagnées de notices.

JOINT : le 3^e suppl. par Dieterle et " COROT " par G. Bazin.

Ensemble 7 volumes.

- 234 ROCHEBLAVE (S.). Charles-Nicolas Cochin graveur et dessinateur (1715-1790). *P., Van Oest, 1927* ; in-4, demi-chagrin. 100

Portrait et 72 pl. de reproductions tirées hors-texte.

JOINT : CANTINELLI (R.). Jacques-Louis David : 1748-1825. *P., Van Oest, 1930* ; in-4 br., couv. ill. – *L'un des 15 ex. num. sur Arches*. Portr. de l'artiste et 89 pl. h.-t.

Ensemble 2 volumes.

- 235 RODIN (A.). Les Cathédrales de France. Introd. de Ch. Morice. *P., Colin, 1914* ; in-4, demi-marq. bleu, tête dor., non rogné (*Engel rel.*). 120

Magnifique ouvrage illustré de 100 planches inédites du maîtres, tirées hors texte.

- 236 SCHMIDT (Jacoby). Catalogue raisonné de l'œuvre de feu George-Frédéric Schmidt, graveur du Roi de Prusse. *A Londres, 1789* ; in-8 d'environ 130 pp., cart. papier, pièce titre vieux r., tr. v. 100

Catalogue très rare, imprimé sur papier vergé et orné d'un beau portrait de Schmidt gravé par Wagner, en frontispice.

JOINT : Georg Friedrich Schmidt. Verzeichniss seiner Stiche und Radirungen... ; *von J.-E. Wessely (Hamburg, 1887)* ; in-8 cart. édit.

Cochin fils (Catalogue de l'œuvre de Ch. Nic.) par Charles-Antoine Jombert. *A Paris, de l'impr. de Prault, 1770* ; in-8 de 145 pp., demi-veau fauve, fil., non rogn., couv. cons. (*Rel. vers 1850*). *Catalogue très rare, orné de 2 vignettes gravées par Prévost.*

Ensemble 3 volumes.

- 237 TERRASSE (Ch.). Bonnard. *P., Flourey, 1927* ; in-4 br., couv. ill. en couleurs. 800
 UN DES 200 EXEMPLAIRES SUR JAPON, numéroté, contenant le tirage en noir avant lettre de la couverture, l'eau-forte originale " *Toilette* " (1927) en épreuve en noir et en sanguine et une pointe sèche originale " *Trottins, Cannes* " (1927).
 Nombreuses reproductions h.-t. en noir et en couleurs. Essai de catalogue raisonné des estampes de Bonnard en fin de volume.
- 238 TOCQUÉ (L.) par le Comte Arnauld Doria. Biographie et catalogue critiques. L'œuvre complet de l'artiste reproduit en cent quarante-neuf héliogravures. *P., Les Beaux-Arts, 1929* ; in-4, demi-chagr. bleu, tête dor., non rogn., couv. et dos cons. 200
 Très nombreuses reproductions en héliogravure. – Bel exemplaire.
 JOINT : WILDENSTEIN (G.). Lancret. *P., Les Beaux-Arts, 1924* ; in-4, demi-chagr. viol., coins, dos orné, t. dor., couv. cons. – Biographie et catalogue critiques de l'œuvre de l'artiste reproduit en 214 héliogravures.
 Ensemble 2 volumes.
- 239 VAILLAT (L.) et RATOUIS de LIMAY (P.). J.-B. Perroneau (1715-1783). *Paris, Gittler, 1909* ; in-4, demi-marq. rouge, tête dor., non rogn., couv. et dos cons. (*Le Douarin*). 150
 Suivi d'un catalogue et illustré de 84 reproductions tirées hors texte.
 JOINT : PORTALIS. Claude Hoin : 1750-1817. Gouaches, Pastels, Miniatures, par le Baron Roger Portalis. *Paris, G.B.A., 1900* ; gr. in-8 de 112 pp., Bradel demi-chagr. grenat, non rogné, couv. cons. Tirage à 120 ex., num.
 RATOUIS DE LIMAY (P.). Un Amateur orléanais au XVIII^e siècle : Aignan-Thomas Desfriches (1715-1800). Sa vie, son œuvre, ses collections, sa correspondance... *Paris, Champion, 1907* ; gr. in-8, demi-veau bleu.
 SILVESTRE (Th.). Histoire des Artistes vivants français et étrangers. Études d'après nature. Introd. et catalogues par de Virmont. *P., Blanchard, (1856)* ; gr. in-8, demi-marq. tête de nègre jans., coins, tête dor., non rogn. – *Édition originale de cet excellent ouvrage contenant 10 portraits hors texte gravés sur acier (Études sur Corot, Ingres, Delacroix, Barye, Courbet, Rude, Préault, etc.). – Notre exemplaire contient en plus l'étude sur Horace Vernet (52 pp.) également ornée d'un portrait et qui est très rare (rousseurs).*
 Ensemble 4 volumes.
- 240 WATTEAU. DACIER (E.), HÉROLD (J.) et VUAFLART (A.). Jean de Jullienne et les Graveurs de Watteau au XVIII^e s. Notices et Documents biographiques – Historique – Catalogue – Planches (complet des 316 pl.). *P., Soc. pour l'Etude de la gravure française, 1922-29* ; 4 volumes in-4, brochés. 300
 JOINT : GONCOURT (Ed. de). Catalogue raisonné de l'œuvre peint, dessiné et gravé d'A. Watteau. *P., Rapilly, 1875*. E.O. avec portrait gravé. Ex. sur papier de Chine.
 Ensemble 5 volumes.

- 241 WATTEAU (52 dessins d'Antoine). *P., Helleu et Sergent, 1930* ; in-folio, en ff., dans le port. toile de l'éditeur. 100
 Tirage à 360 ex. num. – Admirables reproductions en fac-similé, montées sur papier Canson, avec un cat. raisonné par Dacier.
 JOINT : GILLOT (Claude). Catalogue de l'œuvre gravé par B. Populus. *P., 1930* ; in-4, br., 294 pp. et 79 reprod. h.t.
 Ensemble 2 volumes.
- 242 WILDENSTEIN (G.). Chardin. *Paris, Les Beaux-Arts, 1933* ; in-4, rel. Bradel, couv. impr. 500
 Important ouvrage : biographie et catalogue critiques ; l'œuvre complet de l'artiste reproduit en 238 héliogravures.
- 243 WILDENSTEIN (G.). Louis Moreau. *P., Les Beaux-Arts, 1923* ; in-4, demi-chagr. v., tête dor., non rogn. 300
 Tirage à 250 ex. sur papier Lafuma, numérotés.
 Ouvrage renfermant 100 pl. h.t. montées sur onglets, avec catalogue : peintures, dessins, aquarelles et gravures.
 JOINT : BESNARD (A.). LA TOUR. Vie et l'œuvre de l'artiste. Cat. critique par Georges Wildenstein. *P., Les Beaux-Arts, 1928* ; in-4, demi-veau marbr., coins, tête dor., non rogn., couv. et dos cons. – *L'un des 10 ex. num. sur Madagascar.*
L'œuvre de l'artiste est reproduit en 268 héliogravures.
 WILDENSTEIN (G.). Le peintre Aved, sa vie et son œuvre : 1702-1766. *P., Les Beaux-Arts, 1922* ; 2 vol. in-4, demi-marq., coins, tête dor., non rogn., couv. cons. – Ex. sur papier vélin d'Arches num. – Très nombr. reprod. h. et dans le texte.
 Ensemble 4 volumes.

BIBLIOGRAPHIE

- 244 BANCEL. Catalogue des Livres précieux et des manuscrits avec miniatures composant la bibliothèque de M. E.M.B. (Bancel). *P., Labitte, 1882* ; gr. in-8, cart. perc. v., couv. cons. 100

Papier vergé.

Importante bibliothèque de manuscrits, reliures aux armes, poètes français, livres de fêtes, etc.

JOINT : LA CROIX-LAVAL (V^e de). Catalogue de cent Reliures d'Art exécutées sur éditions de grand luxe... *P., Durel, 1902* ; gr. in-8 Bradel perc. grenat, non rogn., couv. cons. – Préf. de H. Béraldi. 171 reprod. h.-t. de reliures signées de Carayon, Chambolle-Duru, Cuzin, Lortic, Marius-Michel, Mercier, Meunier, Ruban, etc.

RATTIER (Bibliothèques de MM. Achille Fould et Léon). Première partie : Livres anciens. Très beaux livres illustrés... Dessins originaux... Riches reliures... *P., Leclerc, 1920* ; in-4 cart. perc. grenat, couv. cons. Accompagné de l'album renfermant de nombr. reprod. de dessins et reliures anciennes et modernes.

Ensemble 3 volumes.

- 245 BENGESCO (G.). Voltaire. Bibliographie de ses œuvres. *Paris, Rouveyre (et Perrin), 1882-90* ; 4 vol. in-8 + 1 vol. de table. 300

Tirage à 550 exemplaires.

La meilleure bibliographie de Voltaire ornée de portraits et fac-similés d'autographes, très rare complet.

Envoi autographe à 2 volumes.

JOINT : MAGNE (E.). Bibliographie générale des œuvres de Nicolas Boileau-Despréaux et de Gilles et Jacques Boileau. Suivie des luttés de Boileau. Essai bibliographique et littéraire. Documents inédits. *Paris, Giraud-Badin, 1929* ; 2 vol. in-8, br., couv. impr.

Bibliographie la plus complète, ornée de 40 reproductions de titres et de fac-similés d'autographes.

MAGNE (E.). Bibliographie générale des œuvres de Scarron. Documents inédits. *Paris, Giraud-Badin, 1924* ; gr. in-8 de 302 pp., br., couv. impr.

Ex. sur Arches.

Bibliographie ornée de 3 pl. hors texte et dix reproductions de titres et fac-similés d'autographes.

Ensemble 8 volumes reliés demi-toile.

- 246 BIBLIOGRAPHIE (XVI^e siècle). Répertoire bibliographique des livres imprimés en France au seizième siècle. *Baden-Baden, Heitz, 1968-2004* ; 7 vol. rel. et 16 fasc. brochés. 800

De la collection *Bibliotheca bibliographica aureliana*.

Répertoire dressant le catalogue de la production des libraires de 166 villes de France au XVI^e s. (I) Bordeaux. II) Agen, Angoulême, Bazas, Benfeld, Bergerac, Cahors, Colmar, Nérac, Périgueux, Pons, La Réole, Sainte-Marie-aux-Mines, Saintes, Sélestat, Lyon, Strasbourg etc.).

- 247 BISHOP. Catalogue de la bibliothèque de M. Corthandt F. Bishop. *New York, 1938-48* ; 5 vol. in-4, demi-chagr. marron, coins, couv. cons. 150
Catalogues de cette très importante collection, ornés de nombreuses reproductions de reliures, dessins, autographes, etc. La plupart des prix notés.
- 248 BURTY (Collection Philippe) : Livres Modernes (13-14 Mai 1870, Paris) – Livres Curieux (14-15 Novembre 1871, Paris) – Modern Etchings and Engravings (17 Avril 1876 et 19, 20, 21 Juin 1878, Sotheby) ; 4 parties rel. en un vol. perc. verte, couv. cons. 150
Précieux exemplaire de Philippe Burty avec notes de sa main et prix marqués.
On a joint une l.a.s. de Thibaudeau et une l.a.s. d'Ed. de Goncourt à Burty.
JOINT : Catalogue de lithographies et eaux-fortes, 4-5 mars 1891, Paris. Catalogue de la Bibliothèque de M. Burty. *P., Em. Paul, 9-14 Mars 1891.*
Ensemble 3 volumes.
- 249 GONCOURT (Bibliothèque des) : XVIII^e siècle. Livres, Manuscrits... Livres modernes. *Paris, 1897* ; 2 parties gr. in-8 rel. en un vol., couv. cons. – *Portraits (Prix notés pour le second vol.)*. 150
JOINT : Dessins, Aquarelles et Pastels du XVIII^e s. – Objets d'art du XVIII^e s. *P., 1897* ; deux parties rel. en un vol. in-4, demi-chagr., avec prix et acquéreurs.
CHENNEVIÈRES (M. le Marquis de), Collection de dessins, aquarelles et gouaches (Ecole française du 18^e s.) – Catalogue de la coll. Decloux (2 vol.) (1898-1900).
Ensemble 4 volumes.
- 250 JACOB (P. L.). Bibl. et ic. de Restif de la Bretonne. *P., Fontaine, 1875* ; in-8, demi-chagr. r., coins, tête dor., n. r. 250
Tirage à 500 ex. sur Hollande, numérotés, avec portrait.
Frontispice gravé. Ex-libris C. Torley.
JOINT : PICOT (E.). Bibl. Cornélienne. *P., Fontaine, 1876.* (cond. id.). Ex-libris de la Germonière.
Additions à la Bibliographie Cornélienne, par P. Le Verdier et E. Pelay (1908) ; in-8, demi-rel.
Ensemble 3 volumes.
- 251 LA CONDAMINE (de). Catalogue des livres de la Bibliothèque de feu Monsieur de La Condamine. *A Paris, chez Dubois, 1774* ; in-8, veau marbr. anc., dos orné avec 2 pièces de titre, tr. r. (*Rel. du temps*). 250
Exemplaire illustré sur le titre et dans les marges de 24 croquis originaux au crayon noir à la manière de Gabriel de St Aubin (*ou de son entourage*).
On a relié dans le même volume trois autres catalogues de ventes de livres : Astruc, Professeur Royal de Médecine... (1766) – Duc de Saint-Aignan (1776) – Cardinal de Rohan (1779).
- 252 LA ROCHE LACARELLE (Baron S. de). Catalogue des Livres rares et précieux manuscrits et imprimés composant la bibliothèque de feu M. le Baron S. de La Roche Lacarelle. *P., Porquet, 1888* ; in-4, demi-maroq. rouge, coins, tête dor., non rogn., couv. cons. (*Canape-Belz*). 100
Très bel exemplaire sur papier de Hollande, avec de nombr. reprod. hors-texte en noir et en coul. de riches reliures, bois, marques, etc. Portrait ajouté, prix notés (ex-libris de la Germonière).

- 253 LIGNEROLLES (Catalogue des livres rares et précieux manuscrits imprimés composant la bibliothèque de feu M. le comte de). *Paris, Porquet, 1894* ; 5 vol. gr. in-8, br., couv. impr. et un Album de pl. gr. in-4, en portef. d'édit. 100
- Exemplaire sur papier de Hollande.
JOINT : LURDE (Comte de). Notice biographique et cat. de sa bibliothèque.
Ensemble 7 volumes.
- 254 MAIRE (A.). Bibliographie générale des œuvres de Blaise Pascal. *P., Giraud-Badin, 1925-27* ; 5 vol. in-8, rel. demi-toile. 150
- Importante bibliographie épuisée et très recherchée.
Portraits.
- 255 MARIE (A.). Bibliographie des œuvres de Gérard de Nerval, avec un précis sur l'histoire de ses livres. *P., Champion, 1926* ; in-8 de 358 pp., Bradel demi-perc. v., tête dorée, non rogn., couv. cons. 100
- Papier Lafuma numéroté.
Illustration de 37 fac-similés de titres et couvertures de manuscrits et éditions originales.
JOINT : DUFOUR (Th.). Recherches bibliographiques sur les œuvres imprimées de J.-J. Rousseau suivies de l'inventaire des papiers de Rousseau conservés à la Bibliothèque de Neuchatel. *P., Giraud-Badin, 1925* ; 2 vol. in-8 brochés, couv. impr.
Ensemble 3 volumes.
- 256 NODIER (Ch.). Description raisonnée d'une jolie collection de Livres. Introd. par G. Duplessis et Vie de Charles Nodier par F. Wey. *P., Techener, 1844* ; in-8 demi-veau fauve, fil. or et à fr., tr. jaspée (*Rel. de l'époque*). 100
- Joli ex. de ce catalogue d'une bibliothèque demeurée célèbre, décrivant 1254 ouvrages, avec tables des auteurs et des ouvrages anonymes et liste des prix et bibliographie des œuvres de *Ch. Nodier*.
Ex-libris J. Cherest.
- 257 PELLION (Catalogue des Livres rares et précieux composant la Bibliothèque de M. P. Guy). *P., Durel, 1882* ; in-8, cart. Bradel perc. brique, non rogn., couv. cons. 100
- Importante bibliothèque, principalement riche en poètes et acteurs classiques en éd. originales.
Ex. sur Hollande, avec reprod. de titres, table et prix d'adjudication. (734 N°).
- 258 PIOLENC (M^{is} de). Éd. O. de Molière et Racine, etc. *Paris, Leclerc-Blaizot, 1913* ; gr. in-8, cart. perc. v., non rogn., couv. cons. – Nomb. reprod. de reliures et autographes. 200
- JOINT : MOSBURG (Catalogue des Livres rares et précieux, manuscrits... provenant de la bibliothèque de feu M. le comte de). *P., Porquet, 1893* ; gr. in-8, cart. perc. v., couv. cons. – Première partie (367 n°) : Manuscrits (Jarry), Livres d'Heures, reliures aux armes, livres illustrés des XV^e et XVI^e s., etc.
RUBLE (Catalogue des livres rares et précieux composant le Cabinet de feu M. le Baron de). *P., Éd. Paul, 1899* ; in-4 de 208 pp., br., couv. impr. – Ex. sur grand papier de Hollande.
Manuscrits à peintures offerts à la B.N. par le C^{te} G. de Boisrouvray.
KANN. Bibliothèque Ed. Kann. *P., Andrieux, 1930*.
Ensemble 5 volumes.

- 259 PIXÉRÉCOURT (Bibliothèque de M. G. de). Avec des notes littéraires et bibliographiques de MM. Charles Nodier et Paul Lacroix. *P.*, 1839 ; in-8, demi-marq. vert, dos orné, coins, tête dor., non rogn. (*Champs*). 250
 Bibliothèque demeurée célèbre (2313 N^{os}, plus une importante partie consacrée à la Révolution française), le titre reproduit l'ex-libris de cet amateur.
 Très bel exemplaire sur grand papier de Hollande, avec prix d'adjudications et une table manuscrite.
- 260 POMPADOUR. (Catalogue des livres de la Bibliothèque de feu Madame la Marquise de), Dame du Palais de la Reine. *A Paris, chez Hérisant, 1765* ; in-8 veau marbr., dos orné, encadr. de fil. dor. sur les plats, tr. r. 200
 Précieux et fort rare catalogue, *décrivant* 3525 ouvrages, 235 ouvrages de musique et 36 recueils d'Estampes, suivi d'une table des ouvrages décrits.
 Bel exemplaire, *avec tous les prix marqués*, provenant *des bibliothèques J. Bignon et J. Janin* (note manuscrite signée de J. Janin sur le feuillet de garde).
- 261 RACHEL (Succession de M^{elle}). Catalogue des Objets mobiliers, Linge, Porcelaines, Objets d'Art, Bronzes, Vins fins, Argenterie, Bijoux, Diamants, Bijoux et Costumes de théâtre, Livres, etc. *P.*, 1858 ; in-8 de 82 pp., demi-marq., coins, tête dor. – Catalogue intéressant et rare. 80
 JOINT : Catalog. de la Bibliothèque de M. le Comte Roger. *Porquet, 1884*
 Cat. de la bibl. de M. Capé, ancien relieur. *Potier, 1868.*
 Cat. de la bibl. du Baron A. de Claye, 2 parties en un vol. in-8. *Leclerc, 1904.*
 Ensemble 4 volumes.
- 262 ROUVEYRE (Ed.). Connaissances nécessaires à un bibliophile, accompagnées de notes critiques et de documents bibliographiques. Cinquième édition illustrée de nombreuses figures. *Paris, Rouveyre, 1899* ; 10 vol. in-8, Bradel demi-perc. v., coins, non rogn., couv. cons. (*Champs*). 150
 Ouvrage très estimé et recherché, tiré à petit nombre sur papier vélin teinté, orné de nombreuses figures.
 BEL EXEMPLAIRE.
- 263 SCHIFF (Mortimer L.). Catalogue of the famous Library, principally of fine bindings, rare engravings, illustrated books and french literature formed by the late Mortimer L. Schiff. *Londres, Sotheby, 1938* ; 3 parties pet. in-4 rel. en un volume. 100
 Catalogue complet de cette fameuse bibliothèque, particulièrement riches en livres précieux dans de très riches reliures, orné de très nombreuses reproductions hors-texte, un certain nombre en couleurs.
- 264 SOLAR (Félix). *Paris, Techener, 1860* ; in-8, demi-marq. r., tête dor., non rogn. 100
 Exemplaire sur papier de Hollande, de Pierre Louÿs, annoté (Cat. vente Louÿs, 1937, 2^e p., n^o 1836).
- 265 UZANNE (O.). L'Art dans la décoration extérieure des Livres en France et à l'Etranger. Les Couvertures illustrées, les Cartonnages d'Éditeurs, la Reliure d'Art. *Paris, May, 1898* ; pet. in-4 demi-marq. bleu, tête dorée, dos orné de caissons, non rogn., couv. et dos cons. (*Stroobants rel.*). 300
 Superbe exemplaire sur Japon.
 Ex-libris E. Bruell.

266 VOLLARD. Catalogue complet des éditions Ambroise Vollard. *Paris, Le Portique, 1930* ; in-4, broché. 200

Un des 625 ex. (celui-ci sur vergé de Rives) contenant le portrait de Vollard gravé à l'eau-forte par Raoul DUFY.

267 WILMERDING (Bibliothèque Lucius). *New York, Park-Bernet, 1950* ; 3 parties rel. en un vol. in-8, cart. toile. – Nomb. reprodu. 100

JOINT : Manuscrits de la collection Phillipps. Sotheby, 1965.

Ensemble 2 volumes.

268 YEMENIZ (N.). Catalogue de la bibliothèque de M. N. Yemeniz. Précédé d'une notice par M. Le Roux de Lincy. *Paris, Bachelin-Deflorenne, 9 mai 1867* ; 2 vol. in-8, demi-perc. (*Stroobants*). 200

L'un des 50 ex. sur Hollande.

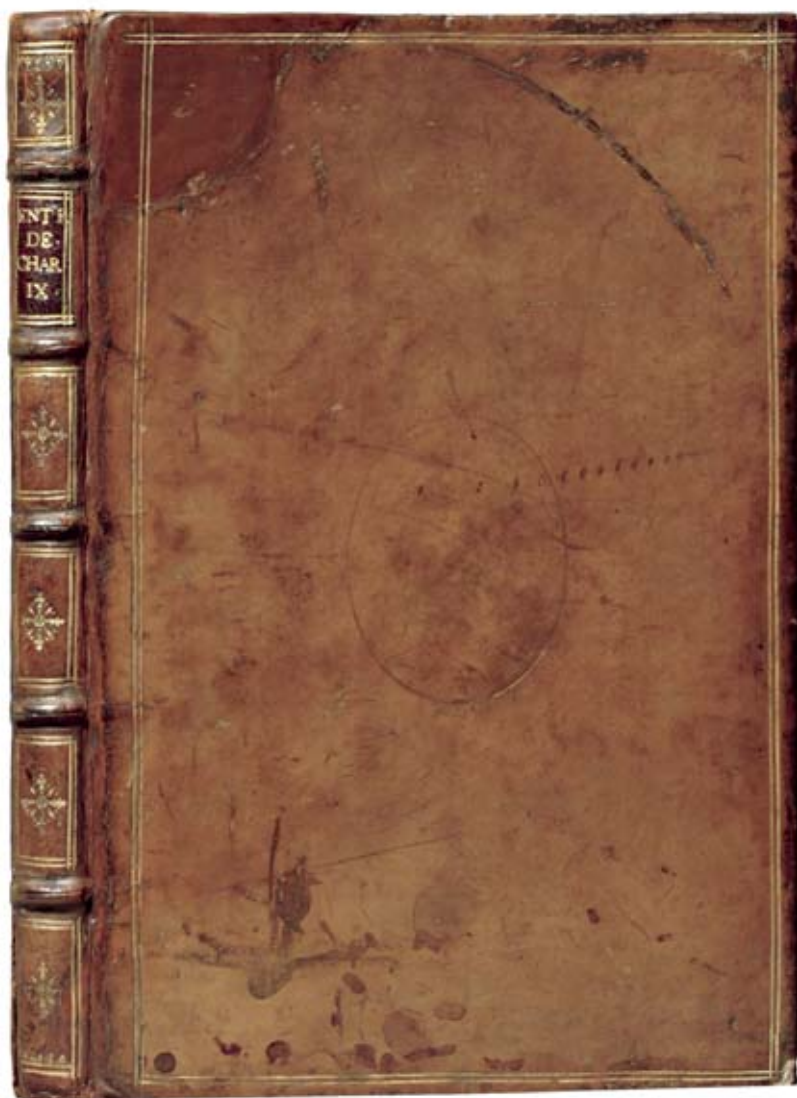
3954 ouvrages décrits. Complet de la liste des prix d'adjudications.

BOUQUET (Simon). [Entrée de Charles IX à Paris]. *Bref et sommaire recueil...* Paris, Denis du Pré pour Olivier Codoré, 1571 – 1572, 3 parties reliées en un volume, in-8, veau glacé à double filets d'encadrement dorés sur le premier et dernier plat, dos à cinq nerfs et caissons, avec pièce de titre maroquin rouge. Reliure ancienne (éraflures, taches et légère réparation au premier plat, un mors fendu).

8.500 €

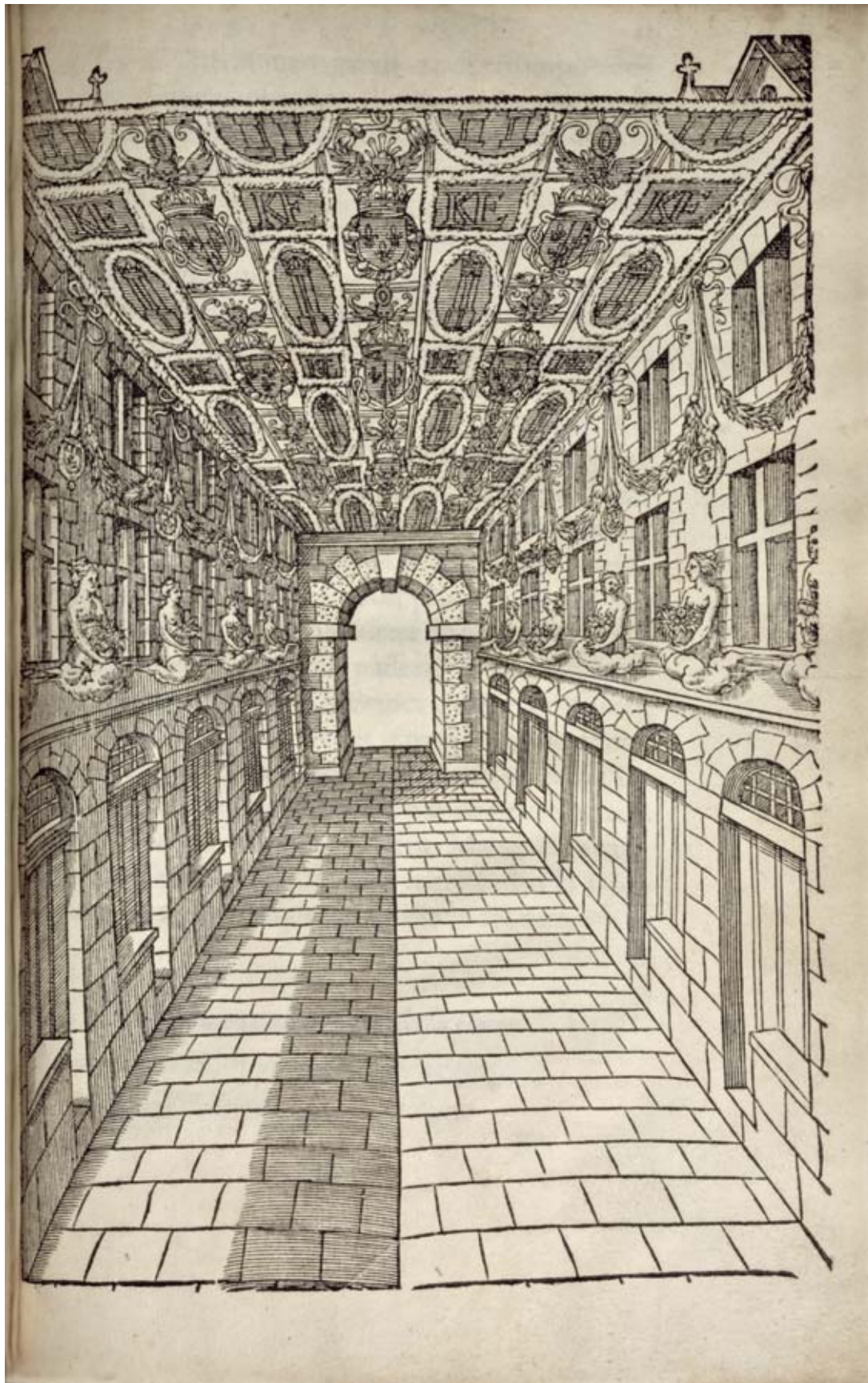
I. *Bref et sommaire recueil de ce qui a été fait...* 1572, trois feuillets blancs et cinquante six feuillets, y compris deux planches hors texte non chiffrées, dont une dépliant. Huit bois à pleine page compris dans la pagination et deux hors texte : dix planches.

II. *C'est l'ordre et forme qui a été tenu au sacre et couronnement ...*, 1571, dix feuillets.



III. *L'ordre tenu à l'entrée de très haute et très chrétienne Princesse Madame...*, vingt six feuillets. Six bois à pleine page compris dans la pagination et un feuillet non chiffré : “*Simon Bouquet civis Parisiensis, populi suffragio nominatus...*” et trois feuillets blancs.

EDITION ORIGINALE de plusieurs dizaines de pièces de Pierre de Ronsard, d'Antoine de Baïf, Amadys Jamin, Jean Dorat, du Faur de Pibrac, Pasquier,... Elle est illustrée de 16 gravures sur bois dessinées et gravées par Olivier Codoré, dont une dépliant et nombreux cul-de-lampe et initiales gravés sur bois.



P.IV.

2



XXIV***

3



1



4



5



Ex Museo Schadelboeckiano.

J. C. Koller ad nat. pinxit.

Val. Bischoff sc.

